

양산지청* 고용통계(2026년 5월)

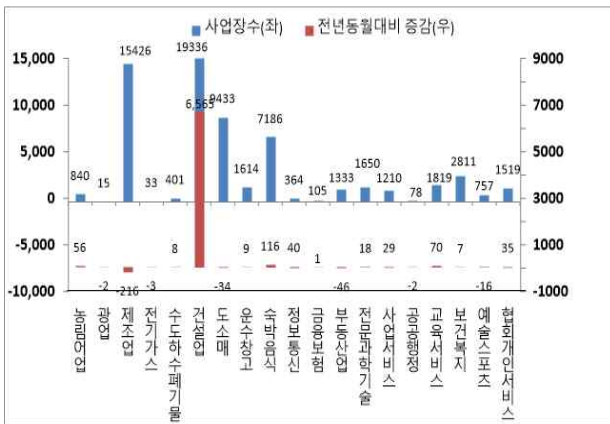
* 김해시, 양산시, 밀양시

1 산업별 사업장수, 피보험자수, 취득·상실자수

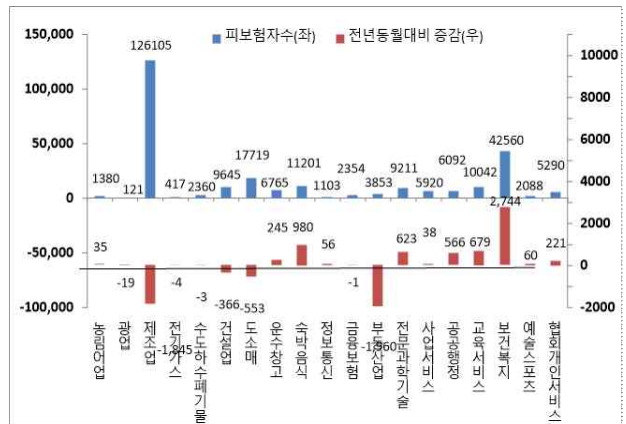
(고용정보통합분석시스템<EIS>, 단위:개소, 명)

| 산업 대분류 | 2025. 5 월 | | | | 2026. 5 월 | | | |
|-------------|-----------|---------|-------|-------|-----------|---------|-------|-------|
| | 사업장수 | 피보험자수 | 취득자수 | 상실자수 | 사업장수 | 피보험자수 | 취득자수 | 상실자수 |
| 합계 | 59,296 | 262,732 | 9,194 | 8,688 | 65,930 | 264,226 | 9,164 | 8,376 |
| 농업·임업·어업 | 784 | 1,345 | 63 | 200 | 840 | 1,380 | 40 | 201 |
| 광업 | 17 | 140 | 4 | 6 | 15 | 121 | 4 | 5 |
| 제조업 | 15,642 | 127,950 | 3,303 | 3,307 | 15,426 | 126,105 | 2,812 | 2,924 |
| 전기·가스·증기업 | 36 | 421 | 4 | 3 | 33 | 417 | 5 | 2 |
| 수도·하수·폐기물업 | 393 | 2,363 | 38 | 61 | 401 | 2,360 | 48 | 52 |
| 건설업 | 12,771 | 10,011 | 443 | 469 | 19,336 | 9,645 | 456 | 498 |
| 도·소매업 | 9,467 | 18,272 | 754 | 720 | 9,433 | 17,719 | 713 | 707 |
| 운수·창고업 | 1,605 | 6,520 | 205 | 188 | 1,614 | 6,765 | 206 | 187 |
| 숙박·음식점업 | 7,070 | 10,221 | 856 | 673 | 7,186 | 11,201 | 1,000 | 816 |
| 정보통신업 | 324 | 1,047 | 54 | 41 | 364 | 1,103 | 67 | 40 |
| 금융·보험업 | 104 | 2,355 | 11 | 10 | 105 | 2,354 | 18 | 13 |
| 부동산업 | 1,379 | 5,813 | 182 | 158 | 1,333 | 3,853 | 125 | 122 |
| 전문·과학기술서비스업 | 1,632 | 8,588 | 247 | 228 | 1,650 | 9,211 | 279 | 230 |
| 사업시설·지원·임대업 | 1,181 | 5,882 | 268 | 314 | 1,210 | 5,920 | 277 | 255 |
| 공공행정·국방업 | 80 | 5,526 | 368 | 363 | 78 | 6,092 | 603 | 269 |
| 교육서비스업 | 1,749 | 9,363 | 288 | 171 | 1,819 | 10,042 | 326 | 168 |
| 보건·사회복지서비스업 | 2,804 | 39,816 | 1,779 | 1,510 | 2,811 | 42,560 | 1,871 | 1,613 |
| 예술·스포츠업 | 773 | 2,028 | 158 | 102 | 757 | 2,088 | 142 | 82 |
| 협회·개인서비스 | 1,484 | 5,069 | 169 | 164 | 1,519 | 5,290 | 172 | 192 |
| 가구내고용활동 | 1 | 2 | 0 | 0 | 0 | 0 | 0 | 0 |

<산업별 사업장수>



<산업별 피보험자수>



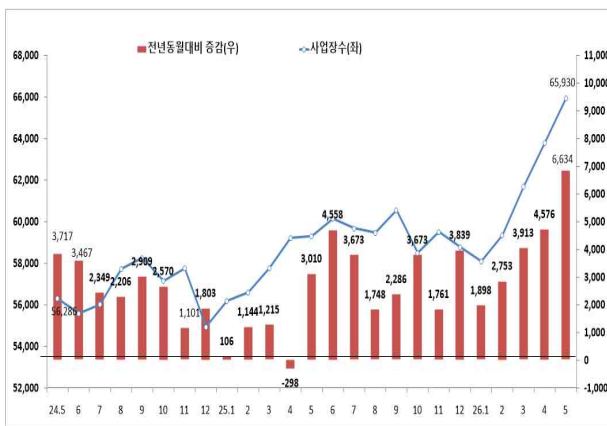
- (사업장수) 전년 동월대비 건설업(+6,565개소, 51.4%↑), 숙박·음식업점(+116개소, 1.6%↑), 교육서비스업(+70개소, 4.0%↑) 증가
- (피보험자수) 전년 동월대비 보건·사회복지서비스업(+2,744명, 6.9%↑), 숙박·음식점업(+980명, 9.6%↑), 교육서비스업(+679명, 7.3%↑)
- (제조업) 큰 비중을 차지하는 제조업은 전년 동월대비 사업장수 216개소 감소(1.4%↓), 피보험자수 1,845명 감소(1.4%↓)

② 사업장수, 피보험자수 월별 추이 월별

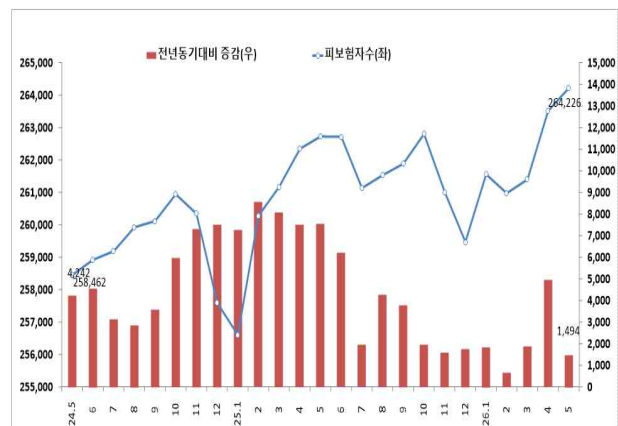
(고용정보통합분석시스템<EIS>, 단위:개소, 명)

| 년월 | 사업장수 | 피보험자수 | 년월 | 사업장수 | 피보험자수 |
|------------------|---------------|----------------|------------------|---------------|----------------|
| 2024년 04월 | 55,516 | 257,694 | 2025년 05월 | 59,296 | 262,732 |
| 2024년 05월 | 56,286 | 258,462 | 2025년 06월 | 60,137 | 262,724 |
| 2024년 06월 | 55,579 | 258,929 | 2025년 07월 | 59,680 | 261,140 |
| 2024년 07월 | 56,007 | 259,193 | 2025년 08월 | 59,467 | 261,539 |
| 2024년 08월 | 57,719 | 259,932 | 2025년 09월 | 60,546 | 261,892 |
| 2024년 09월 | 58,260 | 260,123 | 2025년 10월 | 58,493 | 262,809 |
| 2024년 10월 | 57,140 | 260,950 | 2025년 11월 | 59,505 | 261,018 |
| 2024년 11월 | 57,744 | 260,350 | 2025년 12월 | 58,776 | 259,480 |
| 2024년 12월 | 54,937 | 257,603 | 2026년 01월 | 58,083 | 261,566 |
| 2025년 01월 | 56,185 | 256,613 | 2026년 02월 | 59,345 | 260,982 |
| 2025년 02월 | 56,592 | 260,289 | 2026년 03월 | 61,679 | 261,407 |
| 2025년 03월 | 57,766 | 261,181 | 2026년 04월 | 63,791 | 263,523 |
| 2025년 04월 | 59,215 | 262,351 | 2026년 05월 | 65,930 | 264,226 |

< 사업장수 월별 추이 >



< 피보험자수 월별 추이 >



- 전년 동월대비 사업장수 6,634개소 증가(11.2%↑), 피보험자수 1,494명 증가(0.6%↑)
- 금년 전월대비 사업장수 2,139개소 증가(3.0%↑), 피보험자수 703명 증가(0.3%↓)

③ 기계산업 · 자동차산업 월별 추이

(고용정보통합분석시스템 <EIS>, 단위:개소, 명)

| 기계산업 | 사업장수 | 피보험자수 | 자동차산업 | 사업장수 | 피보험자수 |
|----------------|--------------|---------------|----------------|------------|---------------|
| 25년 05월 | 3,921 | 22,107 | 25년 05월 | 956 | 15,352 |
| 25년 06월 | 3,932 | 22,088 | 25년 06월 | 956 | 15,489 |
| 25년 07월 | 3,930 | 22,043 | 25년 07월 | 952 | 15,474 |
| 25년 08월 | 3,925 | 22,058 | 25년 08월 | 951 | 15,623 |
| 25년 09월 | 3,956 | 22,176 | 25년 09월 | 954 | 15,634 |
| 25년 10월 | 3,948 | 22,189 | 25년 10월 | 952 | 15,619 |
| 25년 11월 | 3,915 | 22,254 | 25년 11월 | 949 | 15,870 |
| 25년 12월 | 3,843 | 22,281 | 25년 12월 | 939 | 15,673 |
| 26년 01월 | 3,840 | 22,310 | 26년 01월 | 945 | 15,534 |
| 26년 02월 | 3,833 | 22,342 | 26년 02월 | 947 | 15,526 |
| 26년 03월 | 3,842 | 22,385 | 26년 03월 | 944 | 15,606 |
| 26년 04월 | 3,862 | 22,558 | 26년 04월 | 941 | 15,601 |
| 26년 05월 | 3,862 | 22,534 | 26년 05월 | 945 | 15,506 |

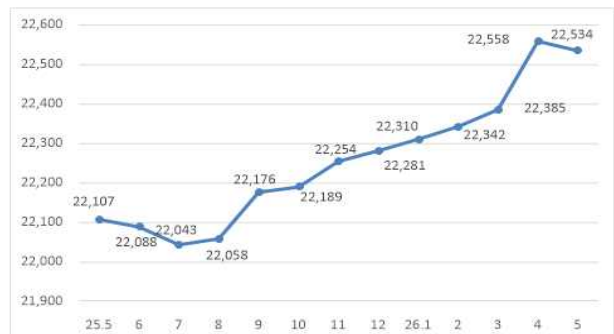
- * 전체 산업 사업장수 대비 제조업 비중은 23.4%, 제조업에서 기계·자동차산업 비중은 31.1% 차지
- * 기계산업: 한국표준산업분류표(10차)의 중분류(29) 기타 기계 및 장비 제조업
- * 자동차산업: 한국표준산업분류표(10차)의 중분류(30) 자동차 및 트레일러 제조업

- 기계산업은 전년 동월대비 사업장수 59개소 감소(1.5%↓), 피보험자수 427명 증가(1.9%↑)
 - 금년 전월대비 사업장수 동일(0%), 피보험자수 24명 감소(0.1%↓)
- 자동차산업은 전년 동월대비 사업장수 11개소 감소(1.2%↓), 피보험자수 154명 증가(1.0%↑)
 - 금년 전월대비 사업장수 4개소 증가(0.4%↓), 피보험자수 95명 감소(0.6%↓)

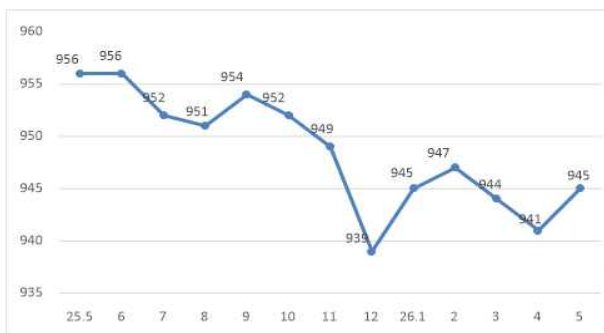
< 기계산업 사업장수 월별 추이 >



< 기계산업 피보험자수 월별 추이 >



< 자동차산업 사업장수 월별 추이 >



< 자동차산업 피보험자수 월별 추이 >



지역별(김해.양산.밀양시) 고용통계

1. 지역 인구

□ 연도별 추이

(단위: 명)

| 구 분 | 2023년 | 2024년 | 2025년 | 2025.5월 | 2026.5월 |
|-----|------------|------------|------------|------------|------------|
| 계 | 991,530 | 991,898 | 993,442 | 992,570 | 992,717 |
| 김해 | 534,935 | 531,676 | 533,035 | 532,333 | 532,665 |
| 양산 | 353,778 | 359,531 | 361,155 | 360,160 | 361,433 |
| 밀양 | 102,817 | 100,691 | 99,252 | 100,077 | 98,619 |
| 경남 | 3,277,672 | 3,228,380 | 3,207,383 | 3,217,584 | 3,196,632 |
| 전국 | 51,325,329 | 51,217,221 | 51,117,378 | 51,169,148 | 51,095,330 |

1) 해당년도 말 기준 인구수

* 자료: 행정안전부>주민등록인구통계>주민등록인구 및 세대현황

- (양산지청) 전년 동월대비 147명 증가(+0.1%) *▲김해시 +332명 ▲양산시 +1,273명 ▲밀양시 -1,458명
- (경남) 전년 동월대비 20,952명 감소(-0.7%)
- (전국) 전년 동월대비 73,818명 감소(-0.1%)

2. 고용보험 사업장수

□ 연도별 추이

(단위: 개소)

| 구 분 | 2023년 | 2024년 | 2025년 | 2025.5월 | 2026.5월 |
|-----|-----------|-----------|-----------|-----------|-----------|
| 계 | 54,151 | 54,937 | 58,776 | 59,296 | 65,930 |
| 김해 | 30,668 | 31,310 | 32,743 | 35,664 | 36,170 |
| 양산 | 17,945 | 17,982 | 19,744 | 18,041 | 22,161 |
| 밀양 | 5,538 | 5,645 | 6,250 | 5,591 | 7,599 |
| 경남 | 158,002 | 155,082 | 170,091 | 169,093 | 181,349 |
| 전국 | 2,579,905 | 2,572,590 | 2,714,514 | 2,798,161 | 2,861,428 |

1) 해당년도 말 기준 사업장수

* 자료: EIS> 노동시장현황> 사업장(김해·밀양·양산:센터별, 경남·전국:시도별)

□ 최근 1년간 월별 추이

(단위: 개소)

| 구분 | '25.5 | '25.6 | '25.7 | '25.8 | '25.9 | '25.10 | '25.11 | '25.12 | '26.1 | '26.2 | '26.3 | '26.4 | '26.5 |
|----|-----------|-----------|-----------|-----------|-----------|-----------|-----------|-----------|-----------|-----------|-----------|-----------|-----------|
| 계 | 59,296 | 60,137 | 59,680 | 59,467 | 60,546 | 58,493 | 59,505 | 58,776 | 58,083 | 59,345 | 61,679 | 63,791 | 65,930 |
| 김해 | 35,664 | 36,543 | 35,125 | 34,693 | 35,541 | 33,692 | 33,697 | 32,743 | 32,685 | 33,384 | 34,325 | 35,317 | 36,170 |
| 양산 | 18,041 | 18,017 | 18,693 | 18,918 | 19,096 | 19,049 | 19,697 | 19,744 | 19,258 | 19,638 | 20,605 | 21,251 | 22,161 |
| 밀양 | 5,591 | 5,577 | 5,862 | 5,856 | 5,909 | 5,752 | 6,111 | 6,250 | 6,140 | 6,323 | 6,749 | 7,223 | 7,599 |
| 경남 | 169,093 | 169,402 | 170,759 | 168,903 | 170,764 | 170,483 | 174,216 | 170,091 | 168,248 | 170,870 | 179,597 | 187,486 | 181,349 |
| 전국 | 2,798,161 | 2,801,191 | 2,864,661 | 2,899,686 | 2,897,806 | 2,866,227 | 2,838,025 | 2,714,514 | 2,713,448 | 2,689,087 | 2,777,096 | 2,845,011 | 2,861,428 |

- (양산지청) 전년 동월대비 6,634개소 증가(+11.2%), 금년 전월대비 2,139개소 증가(+3.4%)
- (경남) 전년 동월대비 12,256개소 증가(+7.2%), 금년 전월대비 6,137개소 감소(-3.3%)
- (전국) 전년 동월대비 63,267개소 증가(+2.3%), 금년 전월대비 16,417개소 증가(+0.6%)

3. 고용보험 피보험자수

□ 연도별 추이

(단위: 명)

| 구분 | 2023년 | 2024년 | 2025년 | 2025.5월 | 2026.5월 |
|----|------------|------------|------------|------------|------------|
| 계 | 252,600 | 257,603 | 259,480 | 262,732 | 264,226 |
| 김해 | 142,647 | 145,867 | 147,431 | 148,247 | 148,819 |
| 양산 | 85,679 | 86,156 | 85,863 | 87,887 | 88,561 |
| 밀양 | 24,274 | 25,580 | 26,079 | 26,598 | 26,846 |
| 경남 | 836,655 | 851,725 | 863,666 | 871,477 | 886,279 |
| 전국 | 15,199,534 | 15,364,809 | 15,555,839 | 15,636,248 | 15,916,840 |

1) 해당년도 말 기준 순수피보험자수(이중취득자 제외)

* 자료: EIS> 노동시장현황> 사업장(김해·밀양·양산:센터별, 경남·전국:시도별)

□ 최근 1년간 월별 추이

(단위: 명)

| 구분 | '25.5 | '25.6 | '25.7 | '25.8 | '25.9 | '25.10 | '25.11 | '25.12 | '26.1 | '26.2 | '26.3 | '26.4 | '26.5 |
|----|------------|------------|------------|------------|------------|------------|------------|------------|------------|------------|------------|------------|------------|
| 계 | 262,732 | 262,724 | 261,140 | 261,539 | 261,892 | 262,809 | 261,018 | 259,480 | 261,566 | 260,982 | 261,407 | 263,523 | 264,226 |
| 김해 | 148,247 | 148,395 | 148,034 | 148,348 | 148,406 | 148,930 | 148,238 | 147,431 | 148,905 | 147,512 | 147,635 | 148,569 | 148,819 |
| 양산 | 87,887 | 87,683 | 86,383 | 86,564 | 86,957 | 87,113 | 85,997 | 85,863 | 86,598 | 86,870 | 87,494 | 88,308 | 88,561 |
| 밀양 | 26,598 | 26,646 | 26,723 | 26,627 | 26,529 | 26,766 | 26,783 | 26,079 | 26,063 | 26,600 | 26,278 | 26,646 | 26,846 |
| 경남 | 871,477 | 871,065 | 871,210 | 873,167 | 876,178 | 878,240 | 873,783 | 863,666 | 868,528 | 875,826 | 880,973 | 886,241 | 886,279 |
| 전국 | 15,636,248 | 15,647,840 | 15,658,178 | 15,686,541 | 15,701,381 | 15,748,282 | 15,716,390 | 15,555,839 | 15,501,499 | 15,705,583 | 15,771,212 | 15,875,464 | 15,916,840 |

- (양산지청) 전년 동월대비 1,494명 증가(+0.6%), 금년 전월대비 703명 증가(+0.3%)

- (경남) 전년 동월대비 14,802명 증가(+1.7%), 금년 전월대비 38명 증가(+0.1%)

- (전국) 전년 동월대비 280,592명 증가(+1.8%), 금년 전월대비 41,376명 증가(+0.3%)

□ 연도별 고용보험 피보험자 취득·상실 현황

(단위: 명)

| 구분 | | 2022년 | 2023년 | 2025년 | 2025.5월(누계) | 2026.5월(누계) |
|----|-----|-----------|-----------|-----------|-------------|-------------|
| 계 | 취득자 | 131,753 | 135,279 | 124,783 | 59,876 | 61,577 |
| | 상실자 | 124,460 | 125,998 | 120,118 | 54,406 | 54,716 |
| 김해 | 취득자 | 73,575 | 76,984 | 68,911 | 32,315 | 32,903 |
| | 상실자 | 69,370 | 71,269 | 66,823 | 30,054 | 29,530 |
| 양산 | 취득자 | 44,741 | 43,723 | 41,346 | 20,003 | 21,211 |
| | 상실자 | 42,783 | 42,123 | 39,612 | 17,978 | 18,444 |
| 밀양 | 취득자 | 13,437 | 14,572 | 14,526 | 7,558 | 7,463 |
| | 상실자 | 12,307 | 12,606 | 13,683 | 6,374 | 6,742 |
| 경남 | 취득자 | 426,511 | 432,742 | 410,568 | 200,452 | 208,412 |
| | 상실자 | 408,322 | 399,484 | 391,483 | 177,613 | 180,822 |
| 전국 | 취득자 | 7,964,358 | 7,753,354 | 7,387,138 | 3,569,787 | 3,715,556 |
| | 상실자 | 7,500,301 | 7,329,561 | 7,071,595 | 3,242,663 | 3,288,162 |

1) 취득자 및 상실자는 해당년도 누계치

- (양산지청) 전년 동월대비 취득자 1,701명 증가(+2.8%), 상실자 310명 증가(+0.6%)

- (경남) 전년 동월대비 취득자 7,960명 증가(+4.0%), 상실자 3,209명 증가(+1.8%)

- (전국) 전년 동월대비 취득자 145,769명 증가(+4.1%), 상실자 45,499명 증가(+1.4%)

4. 실업급여 지급현황

□ 연도별 실업급여 수급자격자 추이

(단위: 명)

| 구분 | 2023년 | 2024년 | 2025년 | 2025.5월(누계) | 2026.5월(누계) |
|----|-----------|-----------|-----------|-------------|-------------|
| 계 | 25,457 | 24,710 | 25,248 | 12,317 | 11,779 |
| 김해 | 13,613 | 12,819 | 13,655 | 6,546 | 6,238 |
| 양산 | 9,729 | 9,737 | 9,705 | 4,767 | 4,635 |
| 밀양 | 2,115 | 2,154 | 1,999 | 1,004 | 906 |
| 경남 | 80,801 | 79,526 | 80,224 | 39,800 | 37,601 |
| 전국 | 1,249,317 | 1,268,294 | 1,261,532 | 631,953 | 603,348 |

1) 해당년도 누계치

* 자료: EIS> 노동시장현황> 실업급여수급자>실업급여전체현황(김해·밀양·양산:센터별, 경남·전국:시도별)

□ 최근 1년간 월별 수급자격자 추이

(단위: 명)

| 구분 | '25.5 | '25.6 | '25.7 | '25.8 | '25.9 | '25.10 | '25.11 | '25.12 | '26.1 | '26.2 | '26.3 | '26.4 | '26.5 |
|----|--------|--------|---------|--------|--------|--------|--------|--------|---------|--------|---------|---------|--------|
| 계 | 1,819 | 1,915 | 2,319 | 1,618 | 1,840 | 1,581 | 1,796 | 2,063 | 3,894 | 1,539 | 2,664 | 2,097 | 1,585 |
| 김해 | 942 | 1,040 | 1,219 | 890 | 991 | 886 | 961 | 1,122 | 1,977 | 754 | 1,481 | 1,197 | 829 |
| 양산 | 712 | 721 | 881 | 621 | 717 | 576 | 690 | 732 | 1,557 | 651 | 1,005 | 780 | 642 |
| 밀양 | 165 | 154 | 129 | 107 | 132 | 119 | 145 | 209 | 360 | 134 | 178 | 120 | 114 |
| 경남 | 5,893 | 6,422 | 7,325 | 4,634 | 5,280 | 4,627 | 5,660 | 6,476 | 12,775 | 5,075 | 8,095 | 6,354 | 5,302 |
| 전국 | 85,999 | 86,796 | 112,123 | 81,605 | 89,655 | 75,582 | 84,947 | 98,871 | 201,781 | 87,282 | 133,291 | 101,164 | 79,830 |

- (양산지청) 전년 동월대비 234명 감소(-12.9%), 금년 전월대비 512명 감소(-24.4%)

- (경남) 전년 동월대비 591명 감소(-10.0%), 금년 전월대비 1,052명 감소(-16.6%)

- (전국) 전년 동월대비 6,169명 감소(-7.2%), 금년 전월대비 21,334명 감소(-26.7%)

□ 산업별 실업급여 수급자수

(단위: 명)

| 구분 | '25.5 | '25.6 | '25.7 | '25.8 | '25.9 | '25.10 | '25.11 | '25.12 | '26.1 | '26.2 | '26.3 | '26.4 | '26.5 |
|---------|-------|-------|-------|-------|-------|--------|--------|--------|-------|-------|-------|-------|-------|
| 총계 | 1,820 | 1,915 | 2,319 | 1,618 | 1,840 | 1,581 | 1,796 | 2,063 | 3,894 | 1,539 | 2,664 | 2,097 | 1,585 |
| 농림어업 | 9 | 110 | 16 | 4 | 4 | 3 | 109 | 42 | 28 | 6 | 15 | 12 | 27 |
| 광업 | 1 | 2 | 3 | 1 | 4 | 2 | 1 | 1 | 2 | 0 | 0 | 2 | 0 |
| 제조업 | 568 | 471 | 592 | 433 | 519 | 463 | 536 | 500 | 952 | 411 | 487 | 581 | 443 |
| 전기가스 | 2 | 0 | 1 | 1 | 1 | 4 | 4 | 2 | 6 | 1 | 4 | 7 | 2 |
| 수도하수 폐기 | 9 | 26 | 17 | 9 | 20 | 17 | 10 | 10 | 48 | 13 | 17 | 15 | 16 |
| 건설업 | 301 | 280 | 310 | 243 | 230 | 190 | 195 | 268 | 346 | 209 | 231 | 218 | 177 |
| 도소매 | 185 | 197 | 243 | 177 | 162 | 162 | 153 | 175 | 283 | 207 | 203 | 226 | 177 |
| 운수창고 | 67 | 68 | 120 | 120 | 85 | 104 | 87 | 80 | 139 | 76 | 106 | 118 | 69 |
| 숙박음식 | 104 | 122 | 129 | 91 | 125 | 126 | 121 | 115 | 166 | 107 | 121 | 127 | 100 |

| 구분 | '25.5 | '25.6 | '25.7 | '25.8 | '25.9 | '25.10 | '25.11 | '25.12 | '26.1 | '26.2 | '26.3 | '26.4 | '26.5 |
|--------|-------|-------|-------|-------|-------|--------|--------|--------|-------|-------|-------|-------|-------|
| 정보통신 | 24 | 27 | 21 | 21 | 13 | 21 | 13 | 23 | 28 | 19 | 19 | 19 | 13 |
| 금융보험 | 16 | 11 | 15 | 9 | 12 | 11 | 14 | 30 | 74 | 14 | 31 | 31 | 22 |
| 부동산 | 32 | 29 | 84 | 34 | 28 | 44 | 53 | 42 | 120 | 29 | 43 | 43 | 29 |
| 전문과학기술 | 52 | 42 | 83 | 46 | 63 | 53 | 45 | 69 | 135 | 40 | 85 | 85 | 45 |
| 사업서비스 | 104 | 106 | 192 | 110 | 128 | 92 | 99 | 128 | 424 | 127 | 156 | 156 | 127 |
| 공공행정 | 65 | 127 | 131 | 43 | 73 | 45 | 114 | 213 | 403 | 52 | 40 | 40 | 40 |
| 교육서비스 | 38 | 48 | 83 | 65 | 127 | 47 | 36 | 71 | 183 | 44 | 360 | 360 | 41 |
| 보건복지 | 197 | 209 | 218 | 228 | 196 | 155 | 157 | 209 | 416 | 136 | 689 | 689 | 197 |
| 예술·스포츠 | 17 | 17 | 24 | 14 | 21 | 17 | 19 | 43 | 68 | 23 | 29 | 29 | 20 |
| 협업서비스 | 28 | 23 | 23 | 22 | 29 | 25 | 30 | 42 | 73 | 25 | 28 | 28 | 40 |
| 국제외교 | 1 | 0 | 0 | 0 | 0 | 0 | 0 | 0 | 0 | 0 | 0 | 0 | 0 |

□ 최근 1년간 월별 실업급여 지급인원 및 지급액

(단위: 명, 백만원)

| 구분 | | '25.5 | '25.6 | '25.7 | '25.8 | '25.9 | '25.10 | '25.11 | '25.12 | '26.1 | '26.2 | '26.3 | '26.4 | '26.5 |
|----|----|-----------|-----------|-----------|-----------|-----------|-----------|---------|---------|-----------|---------|-----------|-----------|-----------|
| 계 | 인원 | 13,678 | 13,524 | 13,921 | 13,275 | 13,351 | 12,504 | 11,364 | 11,027 | 13,398 | 13,119 | 14,158 | 13,992 | 13,245 |
| | 금액 | 23,428 | 21,564 | 23,308 | 21,656 | 23,857 | 23,124 | 17,076 | 16,573 | 22,414 | 20,230 | 23,493 | 24,101 | 22,251 |
| 김해 | 인원 | 7,257 | 7,224 | 7,419 | 7,106 | 7,165 | 6,747 | 6,155 | 5,864 | 7,101 | 6,941 | 7,490 | 7,461 | 7,100 |
| | 금액 | 12,409 | 11,656 | 12,450 | 11,717 | 12,754 | 12,635 | 9,270 | 8,947 | 12,337 | 10,646 | 12,850 | 12,310 | 12,086 |
| 양산 | 인원 | 5,351 | 5,231 | 5,392 | 5,102 | 5,139 | 4,808 | 4,389 | 4,315 | 5,190 | 5,123 | 5,513 | 5,450 | 5,159 |
| | 금액 | 9,278 | 8,285 | 8,944 | 8,140 | 9,388 | 8,678 | 6,593 | 6,369 | 8,390 | 7,937 | 8,781 | 9,840 | 8,557 |
| 밀양 | 인원 | 1,070 | 1,069 | 1,110 | 1,067 | 1,047 | 949 | 820 | 848 | 1,107 | 1,055 | 1,155 | 1,081 | 986 |
| | 금액 | 1,741 | 1,623 | 1,914 | 1,798 | 1,715 | 1,811 | 1,212 | 1,256 | 1,685 | 1,646 | 1,861 | 1,950 | 1,607 |
| 경남 | 인원 | 42,535 | 42,881 | 45,080 | 42,356 | 41,400 | 37,895 | 34,086 | 33,920 | 40,917 | 41,140 | 43,559 | 43,481 | 40,103 |
| | 금액 | 71,106 | 67,972 | 75,737 | 69,857 | 72,756 | 69,801 | 51,087 | 51,918 | 65,420 | 63,323 | 71,729 | 75,278 | 65,877 |
| 전국 | 인원 | 685,653 | 668,825 | 688,452 | 650,840 | 637,901 | 588,060 | 540,417 | 538,900 | 635,943 | 647,394 | 692,417 | 684,951 | 645,054 |
| | 금액 | 1,163,473 | 1,098,512 | 1,162,249 | 1,076,936 | 1,111,826 | 1,091,959 | 833,472 | 851,450 | 1,022,485 | 991,507 | 1,146,122 | 1,170,133 | 1,083,374 |

1) 인원은 실업급여지급자수(업무용)

- (양산지청) 전년 동월대비 지급인원 433명 감소(-3.2%), 지급액 1,177백만원 감소(-5.0%)
- (경남) 전년 동월대비 2,432명 감소(-5.7%), 지급액 5,229백만원 감소(-7.4%)
- (전국) 전년 동월대비 40,599명 감소(-5.9%), 지급액 80,099백만원 감소(-6.9%)

5. 고용안정지원금 지원현황

(단위: 명, 백만원)

| 구 분 | | 2023년 | 2024년 | 2025년 | 2025.5월(누계) | 2026.5월(누계) |
|-----|------|---------|---------|---------|-------------|-------------|
| 계 | 지급자수 | 24,931 | 19,640 | 15,244 | 6,149 | 6,014 |
| | 금 액 | 18,371 | 15,028 | 13,108 | 5,292 | 6,055 |
| 김해 | 지급자수 | 15,464 | 10,715 | 8,357 | 3,401 | 3,349 |
| | 금 액 | 11,778 | 8,704 | 7,602 | 3,034 | 3,506 |
| 양산 | 지급자수 | 7,646 | 7,818 | 6,152 | 2,515 | 2,417 |
| | 금 액 | 5,412 | 5,499 | 4,934 | 2,064 | 2,295 |
| 밀양 | 지급자수 | 1,821 | 1,107 | 735 | 233 | 248 |
| | 금 액 | 1,181 | 825 | 572 | 194 | 253 |
| 경남 | 지급자수 | 64,810 | 53,392 | 46,067 | 19,387 | 21,373 |
| | 금 액 | 53,312 | 45,909 | 37,456 | 15,606 | 17,332 |
| 전국 | 지급자수 | 960,611 | 671,744 | 620,082 | 245,555 | 279,079 |
| | 금 액 | 769,644 | 590,757 | 537,513 | 207,182 | 263,424 |

1) 해당년도 누계치

* 자료: EIS> 일자리지원사업> 고용안정지원(김해·밀양·양산:시군구, 경남·전국:시도별)

- (양산지청) 전년 동월대비 지급자수 135명 감소(-2.2%), 지원금 763백만원 증가(+14.4%)
- (경남) 전년 동월대비 1,986명 증가(+10.2%), 지급액 1,726백만원 증가(+11.1%)
- (전국) 전년 동월대비 33,524명 증가(+13.7%), 지급액 56,242백만원 증가(+27.1%)

6. 외국인근로자 고용현황

(단위: 개소, 명)

| 구 분 | | '25.5 | '25.6 | '25.7 | '25.8 | '25.9 | '25.10 | '25.11 | '25.12 | '26.1 | '26.2 | '26.3 | '26.4 | '26.5 |
|-----|------|---------|---------|---------|---------|---------|---------|---------|---------|---------|---------|---------|---------|---------|
| 계 | 사업장수 | 3,024 | 3,035 | 3,022 | 3,019 | 3,031 | 3,029 | 3,037 | 3,025 | 3,036 | 3,030 | 3,019 | 3,023 | 3,013 |
| | 근로자수 | 13,981 | 14,102 | 14,155 | 14,200 | 14,204 | 14,189 | 14,211 | 14,401 | 14,480 | 14,504 | 14,341 | 14,296 | 14,320 |
| 김해 | 사업장수 | 1,841 | 1,843 | 1,838 | 1,840 | 1,845 | 1,850 | 1,855 | 1,847 | 1,854 | 1,855 | 1,844 | 1,842 | 1,842 |
| | 근로자수 | 8,793 | 8,847 | 8,878 | 8,872 | 8,866 | 8,826 | 8,816 | 8,956 | 9,029 | 9,049 | 8,966 | 8,964 | 8,978 |
| 양산 | 사업장수 | 421 | 424 | 419 | 422 | 429 | 428 | 430 | 428 | 430 | 428 | 433 | 432 | 427 |
| | 근로자수 | 2,639 | 2,689 | 2,724 | 2,752 | 2,776 | 2,802 | 2,572 | 2,866 | 2,872 | 2,873 | 2,855 | 2,522 | 2,801 |
| 밀양 | 사업장수 | 762 | 768 | 765 | 757 | 757 | 751 | 752 | 750 | 752 | 747 | 742 | 749 | 744 |
| | 근로자수 | 2,549 | 2,566 | 2,553 | 2,576 | 2,562 | 2,561 | 2,572 | 2,579 | 2,579 | 2,582 | 2,520 | 2,810 | 2,541 |
| 경남 | 사업장수 | 6,934 | 6,952 | 6,942 | 6,970 | 6,980 | 6,995 | 7,015 | 6,994 | 7,010 | 7,020 | 7,010 | 7,029 | 7,022 |
| | 근로자수 | 33,144 | 33,317 | 33,326 | 33,482 | 33,469 | 33,605 | 33,692 | 34,039 | 34,247 | 34,310 | 34,064 | 34,059 | 34,096 |
| 전국 | 사업장수 | 65,309 | 65,359 | 65,277 | 65,467 | 65,532 | 65,645 | 65,792 | 65,913 | 66,067 | 66,056 | 65,914 | 65,418 | 65,098 |
| | 근로자수 | 285,840 | 287,122 | 286,895 | 288,532 | 288,517 | 290,158 | 291,740 | 293,701 | 295,811 | 296,514 | 295,078 | 293,639 | 294,617 |

* 자료: EIS> 대상별현황> 외국인(김해·밀양·양산:시군구, 경남:시도별)

- **(양산지청)** 전년 동월대비 사업장수 11개소 감소(-0.4%), 외국인 근로자수 339명 증가(+2.4%)
금년 전월대비 사업장수 10개소 감소(-0.3%), 외국인 근로자수 37명 증가(+0.1%)
- **(경남)** 전년 동월대비 사업장수 88개소 증가(+1.3%), 외국인 근로자수 952명 증가(+2.9%)
금년 전월대비 사업장수 7개소 감소(-0.1%), 외국인 근로자수 37명 증가(+0.1%)
- **(전국)** 전년 동월대비 사업장수 211개소 감소(-0.3%), 외국인 근로자수 8,777명 증가(+3.1%)
금년 전월대비 사업장수 320개소 감소(-0.5%), 외국인 근로자수 978명 증가(+0.3%)

7. 구인구직 및 취업현황

(단위: 명, %)

| 구 분 | | 2023년 | 2024년 | 2025년 | 2025.5월(누계) | 2026.5월(누계) |
|--------------------------|--------|-----------|-----------|-----------|-------------|-------------|
| 양산지청 (김해·밀양·양산) | 신규구인인원 | 71,392 | 59,068 | 43,111 | 18,972 | 17,646 |
| | 신규구직건수 | 76,954 | 67,003 | 75,234 | 33,651 | 33,697 |
| | 취업건수 | 19,416 | 17,081 | 17,433 | 7,723 | 8,227 |
| | 취업률 | 25.2 | 25.5 | 23.2 | 23.0 | 24.4 |
| 부산지방 고용노동청 (부·울·경) | 신규구인인원 | 372,686 | 296,419 | 231,337 | 100,182 | 97,615 |
| | 신규구직건수 | 618,199 | 541,671 | 583,707 | 261,208 | 258,236 |
| | 취업건수 | 148,299 | 133,262 | 137,372 | 61,530 | 64,504 |
| | 취업률 | 24.0 | 24.6 | 23.5 | 23.6 | 25.0 |
| 전국 | 신규구인인원 | 2,904,899 | 2,246,210 | 1,870,783 | 767,626 | 795,589 |
| | 신규구직건수 | 4,776,288 | 4,525,456 | 4,817,663 | 2,152,666 | 2,131,382 |
| | 취업건수 | 1,615,321 | 1,390,080 | 1,469,844 | 676,719 | 704,979 |
| | 취업률 | 33.9 | 30.7 | 30.5 | 31.4 | 33.1 |

1) 해당년도 누계치, 취업지원기관별 현황(월마감), 취업건수(공공근로 제외)

* 자료: EIS> 노동시장현황> 구인구직

- **(양산지청)** 전년 동월대비 구인인원 1,326명 감소(-7.0%), 구직건수 46건 증가(+0.1%),
취업건수 504건 증가(+6.5%), 취업률 1.4%p 증가
- **(부울경)** 전년 동월대비 구인인원 2,567명 감소(-2.6%), 구직건수 2,972건 감소(-1.1%),
취업건수 2,974건 증가(+4.8%), 취업률 1.4%p 증가
- **(전국)** 전년 동월대비 구인인원 27,963명 증가(+3.6%), 구직건수 21,284명 감소(-1.0%),
취업건수 28,260건 증가(+4.2%), 취업률 1.7%p 증가