

양산지청* 고용통계(2026년 4월)

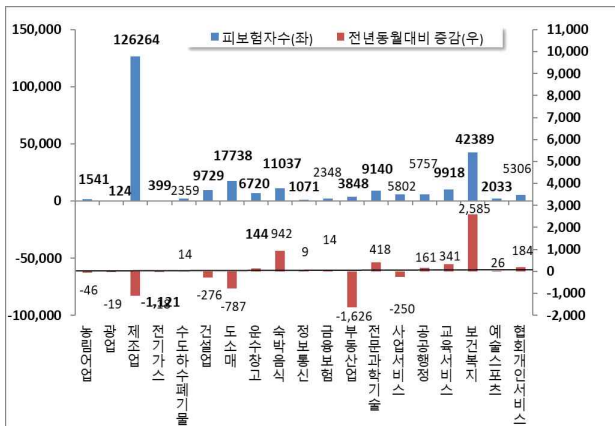
* 김해시, 양산시, 밀양시

① 산업별 사업장수, 피보험자수, 취득·상실자수

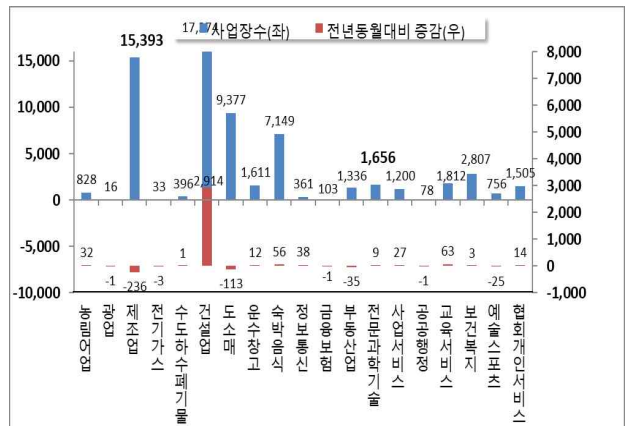
(고용정보통합분석시스템<EIS>, 단위:개소, 명)

산업 대분류	2025.4월				2026.4월			
	사업장수	피보험자수	취득자수	상실자수	사업장수	피보험자수	취득자수	상실자수
합계	59,215	262,351	10,875	9,599	63,791	263,523	11,879	9,683
농업·임업·어업	790	1,501	101	55	828	1,541	165	51
광업	17	142	7	8	16	124	3	5
제조업	15,631	127,925	3,689	3,886	15,393	126,264	3,813	3,850
전기·가스·증기업	36	421	5	4	33	399	1	9
수도·하수·폐기물업	393	2,387	70	59	396	2,359	73	82
건설업	12,748	10,023	506	516	17,374	9,729	583	582
도·소매업	9,470	18,298	940	853	9,377	17,738	821	803
운수·창고업	1,597	6,504	219	247	1,611	6,720	253	206
숙박·음식점업	7,038	10,047	1,005	900	7,149	11,037	1,020	887
정보통신업	319	1,077	63	48	361	1,071	33	49
금융·보험업	104	2,354	22	15	103	2,348	14	15
부동산업	1,379	5,785	264	231	1,336	3,848	187	134
전문·과학기술서비스업	1,635	8,594	310	260	1,656	9,140	334	285
사업시설·지원·임대업	1,177	5,926	360	243	1,200	5,802	405	303
공공행정·국방업	80	5,523	439	190	78	5,757	534	156
교육서비스업	1,739	9,213	515	189	1,812	9,918	868	191
보건·사회복지서비스업	2,807	39,584	2,041	1,597	2,807	42,389	2,427	1,764
예술·스포츠업	773	1,972	112	145	756	2,033	121	118
협회·개인서비스	1,481	5,073	207	153	1,505	5,306	224	193
가구내고용활동	1	2	0	0	0	0	0	0

<산업별 사업장수>



<산업별 피보험자수>



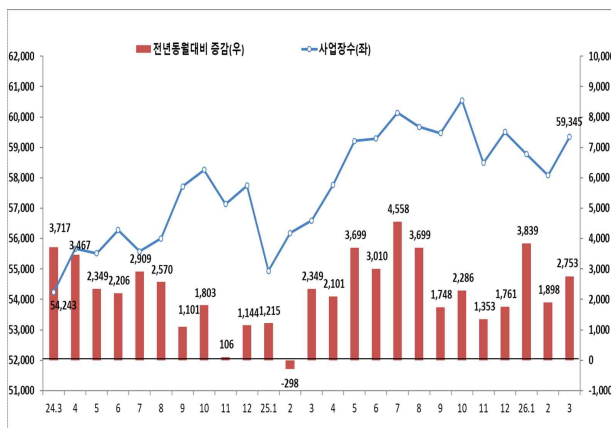
- (사업장수) 전년 동월대비 건설업(+4,626개소, 36.3%↑), 숙박·음식업점(+111개소, 1.6%↑), 교육서비스업(+73개소, 4.2%↑) 증가
- (피보험자수) 전년 동월대비 보건·사회복지서비스업(+2,805명, 7.1%↑), 숙박·음식업점(+990명, 9.9%↑), 교육서비스업(+705명, 7.7%↑)
- (제조업) 큰 비중을 차지하는 제조업은 전년 동월대비 사업장수 238개소 감소(1.5%↓), 피보험자수 1,661명 감소(1.3%↓)

② 사업장수, 피보험자수 월별 추이

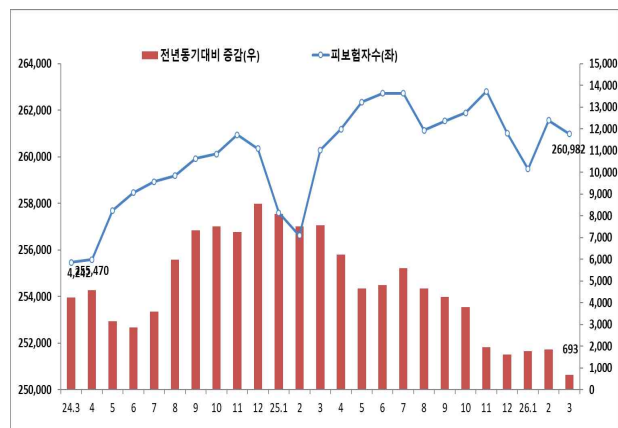
(고용정보통합분석시스템<EIS>, 단위:개소, 명)

년월	사업장수	피보험자수	년월	사업장수	피보험자수
2024년 03월	55,665	255,594	2025년 04월	59,215	262,351
2024년 04월	55,516	257,694	2025년 05월	59,296	262,732
2024년 05월	56,286	258,462	2025년 06월	60,137	262,724
2024년 06월	55,579	258,929	2025년 07월	59,680	261,140
2024년 07월	56,007	259,193	2025년 08월	59,467	261,539
2024년 08월	57,719	259,932	2025년 09월	60,546	261,892
2024년 09월	58,260	260,123	2025년 10월	58,493	262,809
2024년 10월	57,140	260,950	2025년 11월	59,505	261,018
2024년 11월	57,744	260,350	2025년 12월	58,776	259,480
2024년 12월	54,937	257,603	2026년 01월	58,083	261,566
2025년 01월	56,185	256,613	2026년 02월	59,345	260,982
2025년 02월	56,592	260,289	2026년 03월	61,679	261,407
2025년 03월	57,766	261,181	2026년 04월	63,791	263,523

< 사업장수 월별 추이 >



< 피보험자수 월별 추이 >



- 전년 동월대비 사업장수 2,753개소 증가(4.9%↑), 피보험자수 693명 증가(0.2%↑)
- 금년 전월대비 사업장수 1,262개소 증가(2.0%↑), 피보험자수 584명 감소(0.2%↓)

3 기계산업 · 자동차산업 월별 추이

(고용정보통합분석시스템 <EIS>, 단위:개소, 명)

기계산업	사업장수	피보험자수	자동차산업	사업장수	피보험자수
25년 04월	3,925	22,146	25년 04월	955	15,327
25년 05월	3,921	22,107	25년 05월	956	15,352
25년 06월	3,932	22,088	25년 06월	956	15,489
25년 07월	3,930	22,043	25년 07월	952	15,474
25년 08월	3,925	22,058	25년 08월	951	15,623
25년 09월	3,956	22,176	25년 09월	954	15,634
25년 10월	3,948	22,189	25년 10월	952	15,619
25년 11월	3,915	22,254	25년 11월	949	15,870
25년 12월	3,843	22,281	25년 12월	939	15,673
26년 01월	3,840	22,310	26년 01월	945	15,534
26년 02월	3,833	22,342	26년 02월	947	15,526
26년 03월	3,842	22,385	26년 03월	944	15,606
26년 04월	3,862	22,558	26년 04월	941	15,601

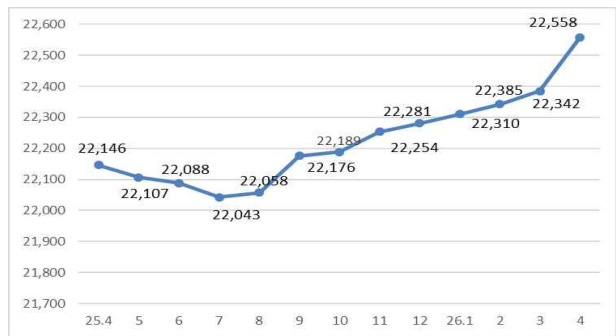
- * 전체 산업 사업장수 대비 제조업 비중은 24.1%, 제조업에서 기계·자동차산업 비중은 31.2% 차지
- * 기계산업: 한국표준산업분류표(10차)의 중분류(29) 기타 기계 및 장비 제조업
- * 자동차산업: 한국표준산업분류표(10차)의 중분류(30) 자동차 및 트레일러 제조업

- 기계산업은 전년 동월대비 사업장수 63개소 감소(1.6%↓), 피보험자수 412명 증가(1.9%↑)
 - 금년 전월대비 사업장수 20개소 증가(0.5%↑), 피보험자수 173명 증가(0.8%↑)
- 자동차산업은 전년 동월대비 사업장수 14개소 감소(1.5%↓), 피보험자수 274명 증가(1.8%↑)
 - 금년 전월대비 사업장수 3개소 감소(0.3%↓), 피보험자수 5명 감소(0.1%↓)

< 기계산업 사업장수 월별 추이 >



< 기계산업 피보험자수 월별 추이 >



< 자동차산업 사업장수 월별 추이 >



< 자동차산업 피보험자수 월별 추이 >



지역별(김해.양산.밀양시) 고용통계

1. 지역 인구

□ 연도별 추이

(단위: 명)

구분	2023년	2024년	2025년	2025.4월	2026.4월
계	991,530	991,898	993,442	992,554	992,412
김해	534,935	531,676	533,035	532,229	532,687
양산	353,778	359,531	361,155	360,156	361,371
밀양	102,817	100,691	99,252	100,169	98,728
경남	3,277,672	3,228,380	3,207,383	3,218,731	3,197,859
전국	51,325,329	51,217,221	51,117,378	51,183,336	51,097,986

1) 해당년도 말 기준 인구수

* 자료: 행정안전부>주민등록인구통계>주민등록인구 및 세대 현황

- (양산지청) 전년 동월대비 232명 증가(+0.1%) *▲김해시 +458명 ▲양산시 +1,215명 ▲밀양시 -1,441명
- (경남) 전년 동월대비 20,872명 감소(-0.6%)
- (전국) 전년 동월대비 85,350명 감소(-0.2%)

2. 고용보험 사업장수

□ 연도별 추이

(단위: 개소)

구분	2023년	2024년	2025년	2025.4월	2026.4월
계	54,151	54,937	58,776	59,215	63,791
김해	30,668	31,310	32,743	34,840	35,317
양산	17,945	17,982	19,744	18,552	21,251
밀양	5,538	5,645	6,250	5,823	7,223
경남	158,002	155,082	170,091	165,169	187,486
전국	2,579,905	2,572,590	2,714,514	2,752,405	2,845,011

1) 해당년도 말 기준 사업장수

* 자료: EIS> 노동시장현황> 사업장(김해·밀양·양산:센터별, 경남·전국:시도별)

□ 최근 1년간 월별 추이

(단위: 개소)

구분	'25.4	'25.5	'25.6	'25.7	'25.8	'25.9	'25.10	'25.11	'25.12	'26.1	'26.2	'26.3	'26.4
계	59,215	59,296	60,137	59,680	59,467	60,546	58,493	59,505	58,776	58,083	59,345	61,679	63,791
김해	34,840	35,664	36,543	35,125	34,693	35,541	33,692	33,697	32,743	32,685	33,384	34,325	35,317
양산	18,552	18,041	18,017	18,693	18,918	19,096	19,049	19,697	19,744	19,258	19,638	20,605	21,251
밀양	5,823	5,591	5,577	5,862	5,856	5,909	5,752	6,111	6,250	6,140	6,323	6,749	7,223
경남	165,169	169,093	169,402	170,759	168,903	170,764	170,483	174,216	170,091	168,248	170,870	179,597	187,486
전국	2,752,405	2,798,161	2,801,191	2,864,661	2,899,686	2,897,806	2,866,227	2,838,025	2,714,514	2,713,448	2,689,087	2,777,096	2,845,011

- (양산지청) 전년 동월대비 4,576개소 증가(+7.7%), 금년 전월 대비 2,112개소 증가(+3.4%)
- (경남) 전년 동월대비 22,317개소 증가(+13.5%), 금년 전월 대비 7,889개소 증가(+4.4%)
- (전국) 전년 동월대비 92,606개소 증가(+3.4%), 금년 전월 대비 67,915개소 증가(+2.4%)

3. 고용보험 피보험자수

□ 연도별 추이

(단위: 명)

구분	2023년	2024년	2025년	2025.4월	2026.4월
계	252,600	257,603	259,480	262,351	263,523
김해	142,647	145,867	147,431	148,048	148,569
양산	85,679	86,156	85,863	87,830	88,308
밀양	24,274	25,580	26,079	26,473	26,646
경남	836,655	851,725	863,666	871,185	886,241
전국	15,199,534	15,364,809	15,555,839	15,594,564	15,875,464

1) 해당년도 말 기준 순수피보험자수(이중취득자 제외)

* 자료: EIS> 노동시장현황> 사업장(김해·밀양·양산:센터별, 경남·전국:시도별)

□ 최근 1년간 월별 추이

(단위: 명)

구분	'25.4	'25.5	'25.6	'25.7	'25.8	'25.9	'25.10	'25.11	'25.12	'26.1	'26.2	'26.3	'26.4
계	262,351	262,732	262,724	261,140	261,539	261,892	262,809	261,018	259,480	261,566	260,982	261,407	263,523
김해	148,048	148,247	148,395	148,034	148,348	148,406	148,930	148,238	147,431	148,905	147,512	147,635	148,569
양산	87,830	87,887	87,683	86,383	86,564	86,957	87,113	85,997	85,863	86,598	86,870	87,494	88,308
밀양	26,473	26,598	26,646	26,723	26,627	26,529	26,766	26,783	26,079	26,063	26,600	26,278	26,646
경남	871,185	871,477	871,065	871,210	873,167	876,178	878,240	873,783	863,666	868,528	875,826	880,973	886,241
전국	15,594,564	15,636,248	15,647,840	15,658,178	15,686,541	15,701,381	15,748,282	15,716,390	15,555,839	15,501,499	15,705,583	15,771,212	15,875,464

- (양산지청) 전년 동월대비 1,172명 증가(+2.1%), 금년 전월대비 2,116명 증가(+0.8%)

- (경남) 전년 동월대비 15,056명 증가(+5.3%), 금년 전월대비 5,268명 증가(+0.6%)

- (전국) 전년 동월대비 280,900명 증가(+1.8%), 금년 전월대비 104,252명 증가(+0.7%)

□ 연도별 고용보험 피보험자 취득·상실 현황

(단위: 명)

구분		2022년	2023년	2025년	2025.4월(누계)	2026.4월(누계)
계	취득자	131,753	135,279	124,783	50,682	52,413
	상실자	124,460	125,998	120,118	45,718	46,340
김해	취득자	73,575	76,984	68,911	27,237	27,767
	상실자	69,370	71,269	66,823	25,240	24,667
양산	취득자	44,741	43,723	41,346	16,959	18,198
	상실자	42,783	42,123	39,612	15,069	15,738
밀양	취득자	13,437	14,572	14,526	6,486	6,448
	상실자	12,307	12,606	13,683	5,409	5,935
경남	취득자	426,511	432,742	410,568	170,823	179,556
	상실자	408,322	399,484	391,483	149,254	152,445
전국	취득자	7,964,358	7,753,354	7,387,138	3,029,613	3,170,335
	상실자	7,500,301	7,329,561	7,071,595	2,752,291	2,793,156

1) 취득자 및 상실자는 해당년도 누계치

- (양산지청) 전년 동월대비 취득자 1,731명 증가(+3.4%), 상실자 622명 증가(+1.4%)

- (경남) 전년 동월대비 취득자 8,733명 증가(+5.1%), 상실자 3,191명 증가(+2.1%)

- (전국) 전년 동월대비 취득자 140,722명 증가(+4.6%), 상실자 40,865명 증가(+1.5%)

4. 실업급여 지급현황

□ 연도별 실업급여 수급자격자 추이

(단위: 명)

구분	2023년	2024년	2025년	2025.4월(누계)	2026.3월(누계)
계	25,457	24,710	25,248	10,498	10,194
김해	13,613	12,819	13,655	5,604	5,409
양산	9,729	9,737	9,705	4,055	3,993
밀양	2,115	2,154	1,999	839	792
경남	80,801	79,526	80,224	33,907	32,299
전국	1,249,317	1,268,294	1,261,532	545,954	523,518

1) 해당년도 누계치

* 자료: EIS> 노동시장현황> 실업급여수급자>실업급여전체현황(김해·밀양·양산:센터별, 경남·전국:시도별)

□ 최근 1년간 월별 수급자격자 추이

(단위: 명)

구분	'25.4	'25.5	'25.6	'25.7	'25.8	'25.9	'25.10	'25.11	'25.12	'26.1	'26.2	'26.3	'26.4
계	2,100	1,819	1,915	2,319	1,618	1,840	1,581	1,796	2,063	3,894	1,539	2,664	2,097
김해	1,180	942	1,040	1,219	890	991	886	961	1,122	1,977	754	1,481	1,197
양산	780	712	721	881	621	717	576	690	732	1,557	651	1,005	780
밀양	140	165	154	129	107	132	119	145	209	360	134	178	120
경남	6,425	5,893	6,422	7,325	4,634	5,280	4,627	5,660	6,476	12,775	5,075	8,095	6,354
전국	103,939	85,999	86,796	112,123	81,605	89,655	75,582	84,947	98,871	201,781	87,282	133,291	101,164

- (양산지청) 전년 동월대비 3명 감소(-0.1%), 금년 전월대비 567명 감소(-21.3%)

- (경남) 전년 동월대비 71명 감소(-1.7%), 금년 전월대비 1,741명 감소(-21.5%)

- (전국) 전년 동월대비 2,775명 감소(-2.7%), 금년 전월대비 32,127명 감소(-31.8%)

□ 산업별 실업급여 수급자수

(단위: 명)

구분	'25.4	'25.5	'25.6	'25.7	'25.8	'25.9	'25.10	'25.11	'25.12	'26.1	'26.2	'26.3	'26.4
총계	2,100	1,820	1,915	2,319	1,618	1,840	1,581	1,796	2,063	3,894	1,539	2,664	2,097
농림어업	15	9	110	16	4	4	3	109	42	28	6	15	12
광업	2	1	2	3	1	4	2	1	1	2	0	0	2
제조업	630	568	471	592	433	519	463	536	500	952	411	487	581
전기가스	6	2	0	1	1	1	4	4	2	6	1	4	7
수도하수 폐기	7	9	26	17	9	20	17	10	10	48	13	17	15
건설업	269	301	280	310	243	230	190	195	268	346	209	231	218
도소매	223	185	197	243	177	162	162	153	175	283	207	203	226
운수창고	111	67	68	120	120	85	104	87	80	139	76	106	118
숙박음식	129	104	122	129	91	125	126	121	115	166	107	121	127

구분	'25.4	'25.5	'25.6	'25.7	'25.8	'25.9	'25.10	'25.11	'25.12	'26.1	'26.2	'26.3	'26.4
정보통신	33	24	27	21	21	13	21	13	23	28	19	19	19
금융보험	12	16	11	15	9	12	11	14	30	74	14	31	31
부동산	49	32	29	84	34	28	44	53	42	120	29	43	43
전문과학기술	64	52	42	83	46	63	53	45	69	135	40	85	85
사업서비스	128	104	106	192	110	128	92	99	128	424	127	156	156
공공행정	20	65	127	131	43	73	45	114	213	403	52	40	40
교육서비스	84	38	48	83	65	127	47	36	71	183	44	360	360
보건복지	265	197	209	218	228	196	155	157	209	416	136	689	689
예술·스포츠	22	17	17	24	14	21	17	19	43	68	23	29	29
협업서비스	31	28	23	23	22	29	25	30	42	73	25	28	28
국제외교	0	1	0	0	0	0	0	0	0	0	0	0	0

□ 최근 1년간 월별 실업급여 지급인원 및 지급액

(단위: 명, 백만원)

구분		'25.4	'25.5	'25.6	'25.7	'25.8	'25.9	'25.10	'25.11	'25.12	'26.1	'26.2	'26.3	'26.4
계	인원	14,300	13,678	13,524	13,921	13,275	13,351	12,504	11,364	11,027	13,398	13,119	14,158	13,992
	금액	24,147	23,428	21,564	23,308	21,656	23,857	23,124	17,076	16,573	22,414	20,230	23,493	24,101
김해	인원	7,548	7,257	7,224	7,419	7,106	7,165	6,747	6,155	5,864	7,101	6,941	7,490	7,461
	금액	12,472	12,409	11,656	12,450	11,717	12,754	12,635	9,270	8,947	12,337	10,646	12,850	12,310
양산	인원	5,590	5,351	5,231	5,392	5,102	5,139	4,808	4,389	4,315	5,190	5,123	5,513	5,450
	금액	9,706	9,278	8,285	8,944	8,140	9,388	8,678	6,593	6,369	8,390	7,937	8,781	9,840
밀양	인원	1,162	1,070	1,069	1,110	1,067	1,047	949	820	848	1,107	1,055	1,155	1,081
	금액	1,969	1,741	1,623	1,914	1,798	1,715	1,811	1,212	1,256	1,685	1,646	1,861	1,950
경남	인원	44,755	42,535	42,881	45,080	42,356	41,400	37,895	34,086	33,920	40,917	41,140	43,559	43,481
	금액	75,577	71,106	67,972	75,737	69,857	72,756	69,801	51,087	51,918	65,420	63,323	71,729	75,278
전국	인원	719,010	685,653	668,825	688,452	650,840	637,901	588,060	540,417	538,900	635,943	647,394	692,417	684,951
	금액	1,217,274	1,163,473	1,098,512	1,162,249	1,076,936	1,111,826	1,091,959	833,472	851,450	1,022,485	991,507	1,146,122	1,170,133

1) 인원은 실업급여지급자수(업무용)

- (양산지청) 전년 동월대비 지급인원 308명 감소(-2.2%), 지급액 46백만원 감소(-0.2%)
- (경남) 전년 동월대비 1,274명 감소(-2.8%), 지급액 299백만원 감소(-0.4%)
- (전국) 전년 동월대비 34,059명 감소(-4.7%), 지급액 47,141백만원 감소(-3.9%)

5. 고용안정지원금 지원현황

(단위: 명, 백만원)

구 분		2023년	2024년	2025년	2025.4월(누계)	2026.4월(누계)
계	지급자수	24,931	19,640	15,244	5,145	5,182
	금 액	18,371	15,028	13,108	4,288	5,067
김해	지급자수	15,464	10,715	8,357	2,747	2,879
	금 액	11,778	8,704	7,602	2,425	2,899
양산	지급자수	7,646	7,818	6,152	2,202	2,068
	금 액	5,412	5,499	4,934	1,707	1,923
밀양	지급자수	1,821	1,107	735	196	235
	금 액	1,181	825	572	156	245
경남	지급자수	64,810	53,392	46,067	15,925	18,672
	금 액	53,312	45,909	37,456	12,677	14,292
전국	지급자수	960,611	671,744	620,082	198,013	232,100
	금 액	769,644	590,757	537,513	167,409	214,108

1) 해당년도 누계치

* 자료: EIS> 일자리지원사업> 고용안정지원(김해·밀양·양산:시군구, 경남·전국:시도별)

- (양산지청) 전년 동월대비 지급자수 37명 증가(+0.7%), 지원금 779백만원 증가(+18.2%)
- (경남) 전년 동월대비 2,747명 증가(+17.2%), 지급액 1,615백만원 증가(+12.7%)
- (전국) 전년 동월대비 34,087명 증가(17.2%), 지급액 46,699백만원 증가(+27.9%)

6. 외국인근로자 고용현황

(단위: 개소, 명)

구 분		'25.4	'25.5	'25.6	'25.7	'25.8	'25.9	'25.10	'25.11	'25.12	'26.1	'26.2	'26.3	'26.4
계	사업장수	3,026	3,024	3,035	3,022	3,019	3,031	3,029	3,037	3,025	3,036	3,030	3,019	3,023
	근로자수	13,862	13,981	14,102	14,155	14,200	14,204	14,189	14,211	14,401	14,480	14,504	14,341	14,296
김해	사업장수	1,845	1,841	1,843	1,838	1,840	1,845	1,850	1,855	1,847	1,854	1,855	1,844	1,842
	근로자수	8,747	8,793	8,847	8,878	8,872	8,866	8,826	8,816	8,956	9,029	9,049	8,966	8,964
양산	사업장수	417	421	424	419	422	429	428	430	428	430	428	433	432
	근로자수	2,600	2,639	2,689	2,724	2,752	2,776	2,802	2,572	2,866	2,872	2,873	2,855	2,522
밀양	사업장수	764	762	768	765	757	757	751	752	750	752	747	742	749
	근로자수	2,515	2,549	2,566	2,553	2,576	2,562	2,561	2,572	2,579	2,579	2,582	2,520	2,810
경남	사업장수	6,910	6,934	6,952	6,942	6,970	6,980	6,995	7,015	6,994	7,010	7,020	7,010	7,029
	근로자수	32,849	33,144	33,317	33,326	33,482	33,469	33,605	33,692	34,039	34,247	34,310	34,064	34,059
전국	사업장수	65,250	65,309	65,359	65,277	65,467	65,532	65,645	65,792	65,913	66,067	66,056	65,914	65,418
	근로자수	283,362	285,840	287,122	286,895	288,532	288,517	290,158	291,740	293,701	295,811	296,514	295,078	293,639

* 자료: EIS> 대상별현황> 외국인(김해·밀양·양산:시군구, 경남:시도별)

- **(양산지청)** 전년 동월대비 사업장수 3개소 감소(-0.1%), 외국인 근로자수 434명 증가(+3.1%)
금년 전월대비 사업장수 4개소 증가(+0.1%), 외국인 근로자수 45명 감소(-0.3%)
- **(경남)** 전년 동월대비 사업장수 119개소 증가(+1.7%), 외국인 근로자수 1,210명 증가(+3.7%)
금년 전월대비 사업장수 19개소 증가(0.3%), 외국인 근로자수 5명 감소(-0.1%)
- **(전국)** 전년 동월대비 사업장수 168개소 증가(+0.3%), 외국인 근로자수 10,277명 증가(+3.6%)
금년 전월대비 사업장수 496개소 감소(-0.8%), 외국인 근로자수 1,436명 감소(-0.5%)

7. 구인구직 및 취업현황

(단위: 명, %)

구 분		2023년	2024년	2025년	2025.4월(누계)	2026.4월(누계)
양산지청 (김해·밀양·양산)	신규구인인원	71,392	59,068	43,111	17,975	14,517
	신규구직건수	76,954	67,003	75,234	36,688	27,739
	취업건수	19,416	17,081	17,433	10,856	6,761
	취업률	25.2	25.5	23.2	29.6	24.4
부산지방 고용노동청 (부·울·경)	신규구인인원	372,686	296,419	231,337	100,619	79,781
	신규구직건수	618,199	541,671	583,707	271,605	213,673
	취업건수	148,299	133,262	137,372	77,010	53,292
	취업률	24.0	24.6	23.5	28.4	24.9
전국	신규구인인원	2,904,899	2,246,210	1,870,783	627,040	642,849
	신규구직건수	4,776,288	4,525,456	4,817,663	1,776,278	1,767,192
	취업건수	1,615,321	1,390,080	1,469,844	558,159	589,233
	취업률	33.9	30.7	30.5	31.4	33.3

1) 해당년도 누계치, 취업지원기관별 현황(월마감), 취업건수(공공근로 제외)

* 자료: EIS> 노동시장현황> 구인구직

- **(양산지청)** 전년 동월대비 구인인원 3,458명 감소(-19.2%), 구직건수 8,949건 감소(-24.4%),
취업건수 4,095건 감소(-37.7%), 취업률 5.2%p 감소
- **(부울경)** 전년 동월대비 구인인원 20,838명 감소(-20.7%), 구직건수 57,932건 감소(-21.3%),
취업건수 23,718건 감소(-30.8%), 취업률 3.5%p 감소
- **(전국)** 전년 동월대비 구인인원 15,809명 증가(+2.5%), 구직건수 9,086명 감소(-0.5%),
취업건수 31,074건 증가(+5.6%), 취업률 1.9%p 증가