

안전이  
가장 빠릅니다

# 지붕 · 태양광 공사 추락 사고 예방 핵심 안전수칙

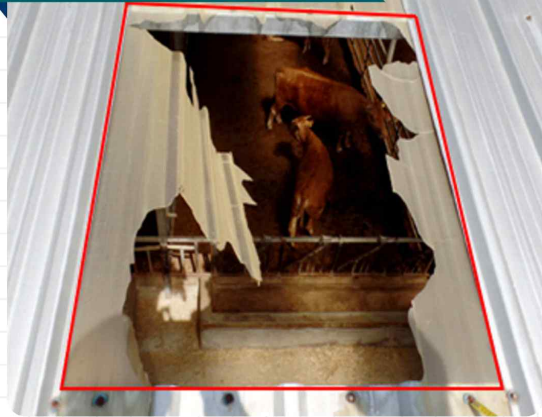


## 작업자

노후화된 채광창



뻘아서 깨진 채광창



## 채광창은 뻘으면 깨집니다!

### 작업자 핵심 안전수칙

- 1 지붕의 채광창 위치를 반드시 확인합니다.
- 2 지붕 위의 채광창은 절대 뻘지 않습니다!
- 3 지붕 위에서 이동 및 작업 시에 안전대를 반드시 체결합니다

안전이  
가장 빠릅니다

# 지붕·태양광 공사 추락 사고 예방 핵심 안전수칙

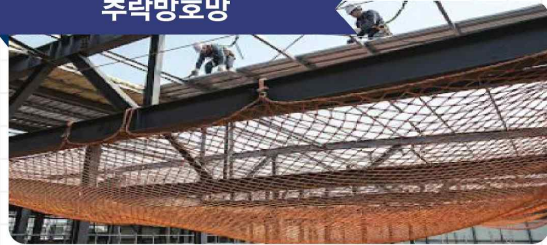
사업주(공사업체)



안전대 부착설비



추락방호망



채광창 안전 덮개



안전난간



 **지붕 위 안전조치를 실시합니다!**

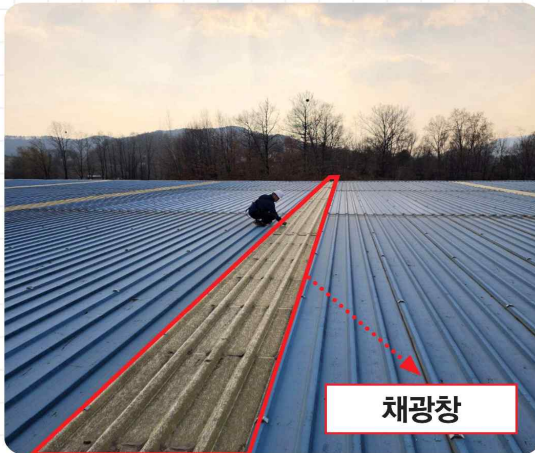
## 사업주(공사업체) 핵심 안전수칙

- 1 작업자에게 채광창 위치와 채광창을 밟으면 깨진다는 것을 **반드시** 알려줍니다.
- 2 지붕 위 추락사고를 예방하기 위하여  
안전대 부착설비, 추락방호망, 채광창 안전덮개 및 안전난간 등을 설치합니다.
- 3 작업자가 안전대를 체결했는지 **반드시** 확인합니다.

안전이  
가장 빠릅니다

# 지붕·태양광 공사 추락 사고 예방 핵심 안전수칙

특사주·공장주



채광창



안전대 부착설비

**지붕·태양광 공사 관심을 갖습니다.**

## 특사주·공장주 핵심 안전수칙

- 1 작업자에게 채광창 위치와 채광창을 밟으면 깨진다는 것을 반드시 알려줍니다.
- 2 지붕 위 안전시설을 반드시 설치하는데 협조합니다.



사망사고 절반으로 줄입시다!



# 지붕에서 떨어지면 목숨도 떨어진다



- ✓ 작업 전 안전점검
- ✓ 작업발판 또는 추락방호망 설치
- ✓ 안전모·안전대 지급 및 착용



\* 안전보건공단(ksa.or.kr) > 안전보건자료실



산업재해예방  
안전보건공단

2019 안전보건 포스터  
온라인 생중계시 비로그인  
[의견 채택 시 차음료 증정]

