

직장 내에서 성희롱·성차별 피해를 당했다면?



성희롱, 성차별 가해자 제재
피해 복구 등 합리적 해결을
모색해야 하지요!

분위기 봐서
참는다

Vs.

문제제기를
한다

대응과 해결책 모색에 어려움이 있다면?



고용노동부에서는
직장 내 성희롱, 성차별 등 피해 근로자
지원을 위해 고용평등상담실을
운영하고 있어요.

사직을
고민한다

Vs.

전문기관의
도움을 받는다

고용평등상담실은 어떤 일을 하나요?



피해자 상담지원

직장 내 성희롱, 고용상 성차별 등으로 피해를 입은 근로자에게 법적 권리 및 해결방안을 안내하고 국가기관을 통한 절차 지원



심리정서치유 프로그램 운영

피해자들이 직장 복귀 등 정상적인 생활을 할 수 있도록 심리 프로그램을 연계·지원



성희롱 예방 교육

직장 내 성희롱 발생 시, 사업장에서의 처리절차·조치 기준과 피해 근로자의 고충상담·구제절차를 안내하고 그 밖에 직장 내 성희롱 예방에 필요한 사항 등 관련 법령에 대한 교육 지원

상담은 어떻게 진행되나요?



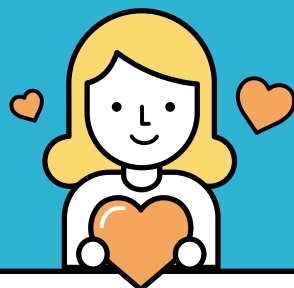
사건 관련 1차 안내 (전화 및 온라인 상담)

피해자의 초기 대응 등 대처방안 안내,
필요한 증거자료 수집·제출 등

면접 상담 등 밀착 지원

사건 개요·내담자 요구사항에 따른 해결방안 모색
(입증자료 수집, 사내 고충처리절차 활용 조언 등)

심리정서
치유프로그램 연계



고용부, 인권위원회 등
신고처리 절차 지원



고용평등상담실 현황



기관명 (사단법인)	소재지	상담 대표번호 (온라인 상담)
서울여성노동자회	서울 마포구 동교로 162-5, 공간여성과일 5층	02-3141-9090 (https://equaline.or.kr)
여성노동법률지원센터	서울 영등포구 경인로71길 70, 벽산디지털밸리 1층	0505-515-5050 (https://yeono.org)
수원여성노동자회	경기 수원 팔달구 효원로 27, 대동빌딩 3층	031-246-2080 (https://blog.naver.com/swwa33)
인천여성노동자회	인천 부평구 마장로 39-4, 3층	032-524-8831 (http://www.womenworker.or.kr)
부산여성회	부산 동래구 연안로 59번길 99, 한국빌딩 3층	051-506-2590 (labor5050@hanmail.net)
마산·창원여성노동자회	경남 창원 성산구 상남로67, 5층	055-264-5049 (https://mcwwa.imweb.me)
대구여성회	대구 중구 동덕로54, 태암빌딩 4층	053-427-4595 (http://www.daeguwomen21.or.kr)
전북여성노동자회	전북 전주시 완산구 장승배기로 300, 일암빌딩 3층	063-286-1633 (https://jwunion.org)
대전여민회	대전 중구 동서대로 1332번길 9-3	042-226-9790 (https://tjwomen.or.kr)

가까운 지역의 상담실로 연락주세요!