

# 중대재해 발생 알림

배포일시 : 2025년 9월 2일 17:00

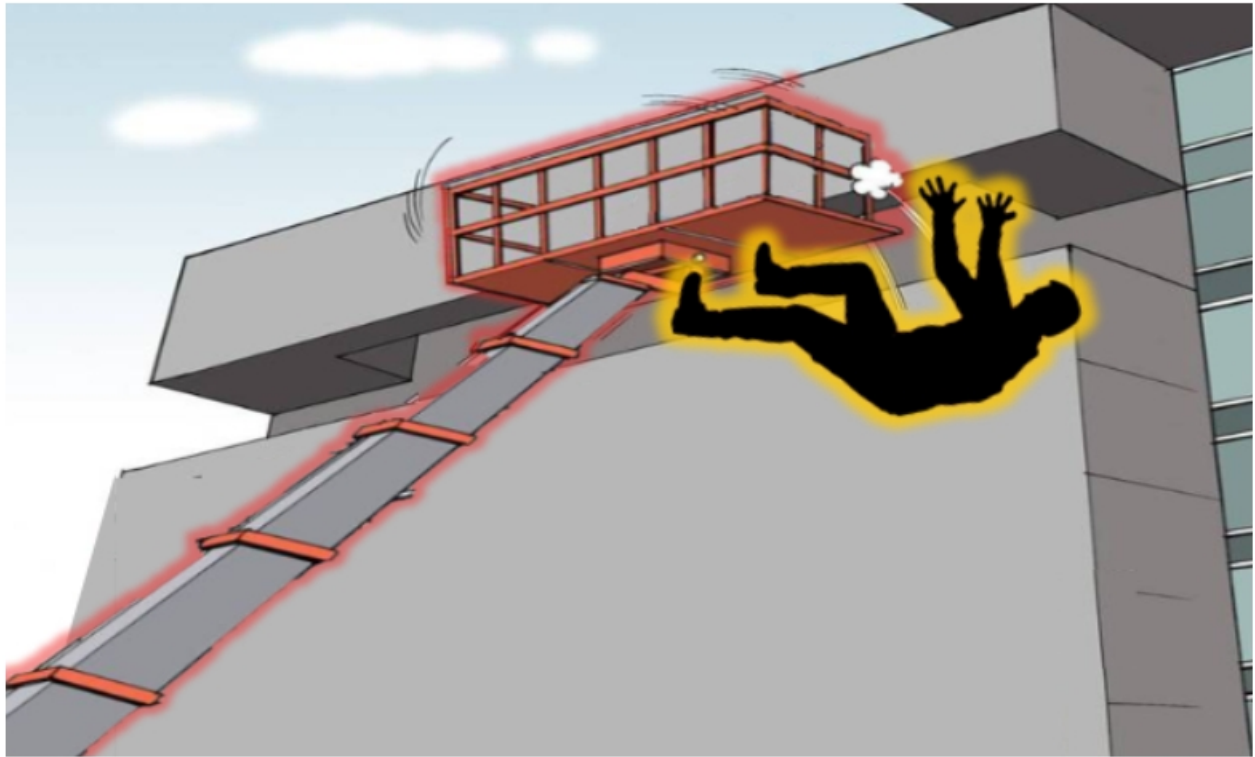
중대재해  
사이렌

업종  
기타업

재해 유형  
떨어짐



'25년 8월 29일(금) 22:56경 울산 남구 소재 건물 외벽 간판 설치를 위해 차량탑재형 고소작업대에서 작업 중 **떨어져(28m) 사망**



예방  
대책

- 고소작업대에서 작업 시 안전모·안전대를 착용하고, 작업대의 난간 등에 안전대를 체결 후 작업하도록 관리·감독합니다.

# 중대재해 발생 알림

배포일시 : 2025년 9월 4일 17:00

중대재해  
사이렌

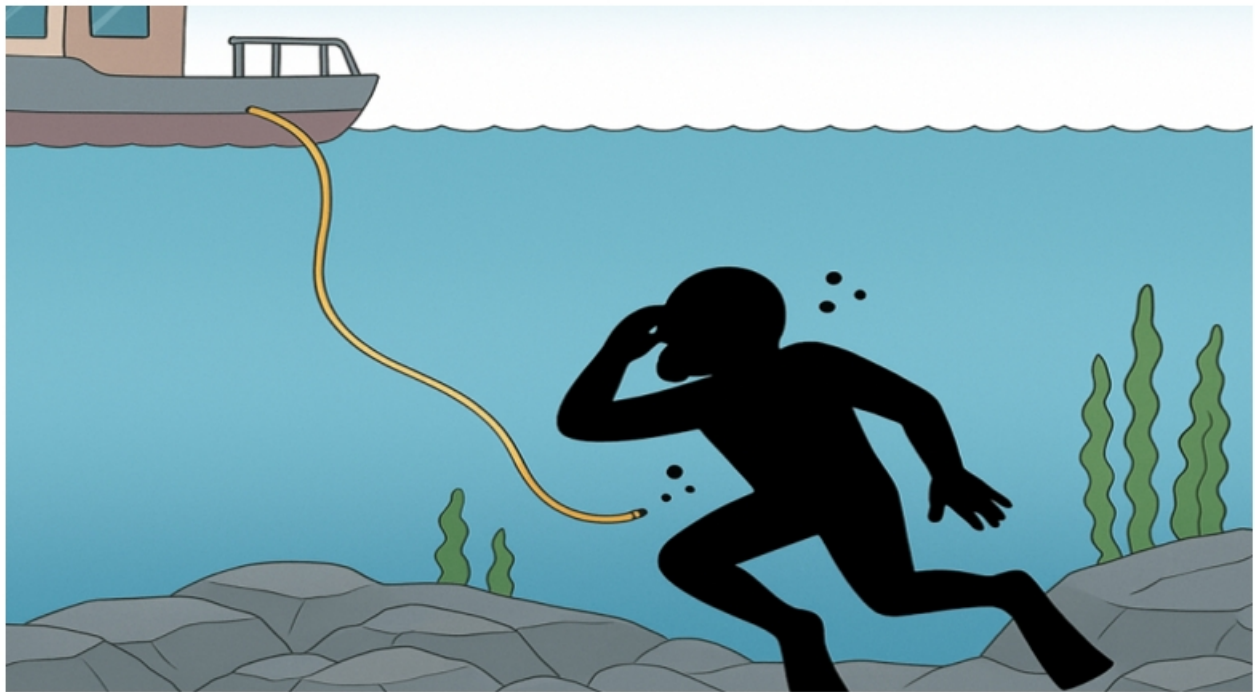
업종  
기타업

재해유형  
빠짐·익사



'25년 9월 3일(수) 09:14경 전남 신안 소재 선박에서 표면공급식 잠수작업\* 중인 재해자가 공기호스가 빠지면서 산소결핍으로 사망

\* 선상에서 공기압축기와 호스를 통해 잠수작업자에게 공기를 공급하는 방식



예방  
대책

- 표면공급식 잠수작업 시 감시인을 배치하고, 작업 전 잠수 장비의 이상유무를 점검합니다.
- 공기공급이 불량할 때를 대비해 작업자에게 비상 기체통을 지급하고, 통화장치 및 신호밧줄을 제공합니다.

# 중대재해 발생 알림

배포일시 : 2025년 9월 8일 17:00

중대재해  
사이렌

업종  
기타업

재해유형  
떨어짐



'25년 9월 5일(금) 14:16경 강원 태백시 소재  
야산에서 재해자가 나무에 올라 잣 수확 작업 중  
떨어져(20m) 사망



예방  
대책

- 높이 2m 이상의 고소작업시 안전대·안전모 등의 보호구를 착용하는 등 추락위험방지를 위한 조치 후 작업합니다.

# 중대재해 발생 알림

배포일시 : 2025년 9월 10일 11:00

중대재해  
사이렌

업종  
기타업

재해 유형  
깔림·뒤집힘



'25년 9월 7일(일) 09:55경 경남 김해시 소재 야산에서 재해자가 벌목 작업 중 벌도목이 쓰러지며 나무에 기대어 있던 **바위가 굴러 떨어져 깔려 사망**



예방  
대책

- 벌목작업 시 작업장소의 지형, 경사 등을 확인 후 주변 장애물 제거 및 안전한 대피로와 대피장소를 확보합니다.
- 작업면보다 아래 경사면에는 출입을 통제하고, 목재·바위 등이 굴러떨어지는 것을 방지하기 위해 말뚝 등을 설치합니다.

# 중대재해 발생 알림

배포일시 : 2025년 9월 19일 17:00

중대재해  
사이렌

업종  
기타업

재해유형  
끼임



'25년 9월 18일(목) 03:20경 서울 강서구 소재 골목에서 재해자가 쓰레기 수거 차량의 작업 발판에 탑승한 채로 후진 중 **차량과 전신주 사이에 끼여 사망**



예방  
대책

- 쓰레기 수거작업을 위한 이동 시 도보 또는 승차석에 탑승하여 이동하고, 차량 뒤편 발판에 탑승하는 것을 금지합니다.

# 중대재해 발생 알림

배포일시 : 2025년 9월 23일 17:00

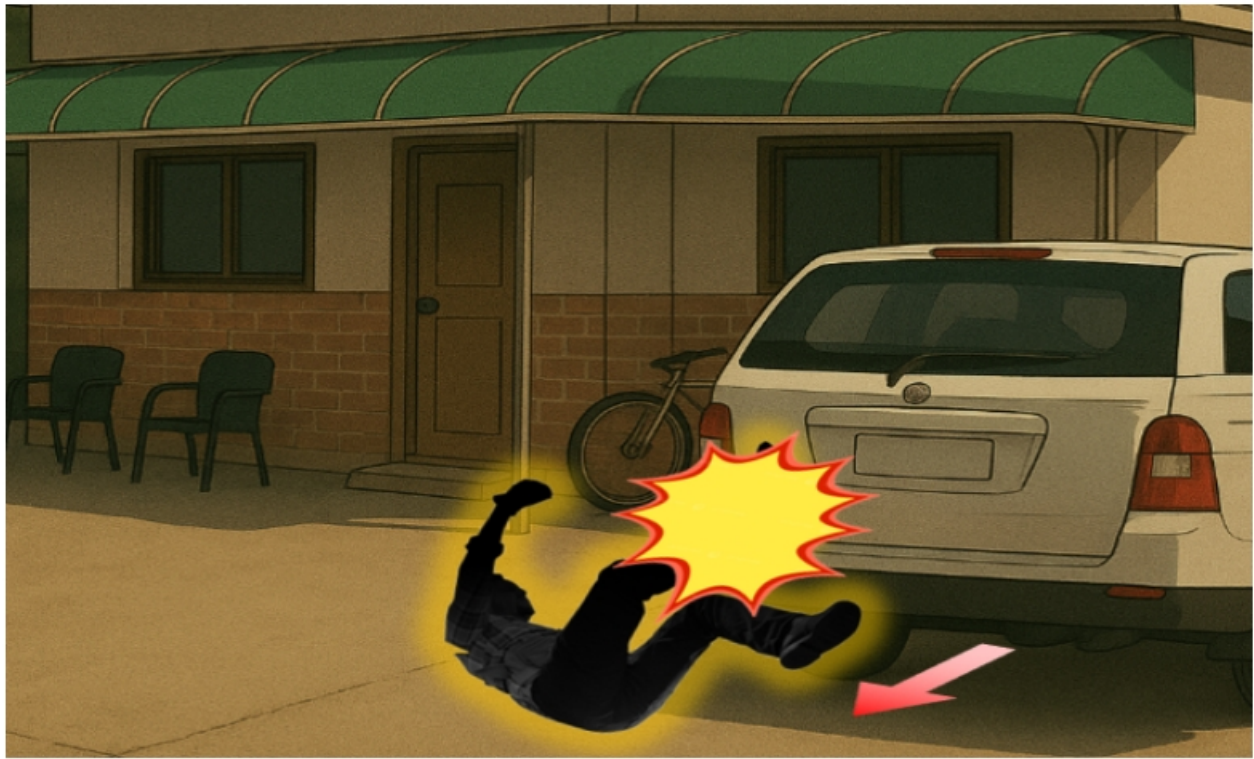
중대재해  
사이렌

업종  
기타업

재해유형  
부딪힘



'25년 9월 21일(일) 22:03경 경북 경주시 소재 휴양림에서 야간순찰 중인 재해자가 뒤로 밀리는 차량을 막으려다 **차량에 부딪힌 후 깔려 사망**



예방  
대책

- 운전 위치 이탈시 원동기를 정지시키고 브레이크를 체결하는 등 차량의 갑작스러운 이동을 방지하기 위한 조치를 합니다.
- 경사면 주차 시 차량의 바퀴에 고임목을 설치합니다.

# 중대재해 발생 알림

배포일시 : 2025년 9월 24일 17:00

중대재해  
사이렌

업종

기타업

재해 유형

깔림·뒤집힘



'25년 9월 23일(화) 15:00경 경남 양산시 소재  
공장에서 재해자가 고철 회수 작업 중 **넘어지는  
고철 구조물에 깔려 사망**



예방  
대책

- 고철 구조물에 접근하여 작업 시 불시에 넘어지지 않도록 크레인으로 고정하는 등의 전도방지조치를 실시합니다.
- 작업자가 위험구역에 접근하지 않도록 출입금지조치를 하거나 감시인을 배치하여 출입을 통제합니다.

# 중대재해 발생 알림

배포일시 : 2025년 9월 29일 17:00

중대재해  
사이렌

업종  
기타업

재해유형  
끼임



'25년 9월 27일(토) 02:00경 서울 중구 소재 인쇄소에서 화물용 리프트로 자재 운반 중 리프트 운반구가 갑자기 하강하면서 재해자가 **운반구 상단과 바닥 사이에 끼여 사망**



예방  
대책

- 리프트의 경우 안전성이 검증된 안전인증제품을 사용하고, 안전검사 등을 통해 안전장치·작동여부 등을 점검합니다.
- 안전인증 및 안전검사 기준에 적합하지 않은 기계는 사용을 금지합니다.

# 중대재해 발생 알림

배포일시 : 2025년 9월 30일 17:00

중대재해  
사이렌

업종  
기타업

재해 유형  
깔림·뒤집힘



'25년 9월 29일(월) 11:18경 울산 울주군 소재 폐기물 처리장에서 재해자가 굴착기로 폐기물 정리 작업 중 **굴착기가 전도되면서 깔려 사망**



예방  
대책

- 굴착기 운전 시 좌석안전띠를 착용합니다.
- 작업장소의 지형·지반 상태를 조사하고 경로, 작업방법 등을 포함한 작업계획서를 작성 후 계획에 따라 작업합니다.