

중대재해 발생 알림

배포일시 : 2025년 9월 1일 17:00

중대재해
사이렌

업종
건설업

재해 유형
맞음

'25년 8월 28일(목) 09:39경 강원 삼척시 소재 송전선로 건설 현장에서 재해자가 철탑 설치를 위해 **벌목 작업 중 쓰러지는 나무에 맞아 사망**



예방
대책

- 벌목 작업 시 나무의 형태, 작업환경을 고려해 벌도병향을 결정하고 수구각도 및 깊이를 준수하여 작업합니다.
- 사전에 대피로와 대피장소를 지정하여 작업자가 안전하게 대피할 수 있도록 합니다.

중대재해 발생 알림

배포일시 : 2025년 9월 2일 17:00

중대재해
사이렌

업종
건설업

재해 유형
부딪힘

'25년 9월 2일(화) 13:53경 충남 천안시 소재 도로 포장공사 현장에서 재해자가 **후진하는 롤러에 부딪히며 깔려 사망**



예방
대책

- 롤러 등 차량계 건설기계 사용 작업 시 부딪힘 등의 위험을 예방할 수 있는 작업계획서를 작성하고 계획에 따라 작업합니다.
- 작업 위험구간에 작업자의 출입을 금지하고, 유도자를 배치한 상태에서 유도자의 신호에 따라 작업합니다.

중대재해 발생 알림

배포일시 : 2025년 9월 3일 17:00

중대재해
사이렌

업종
건설업

재해 유형
떨어짐

'25년 9월 2일(화) 09:20경 서울 서초구 소재 건물 공사 현장에서 재해자가 거꾸집 설치를 위해 작업발판 용도로 각목 설치 중 떨어져(18m) 사망



예방
대책

- 추락 위험이 있는 개구부에서 작업 시 추락방호망을 설치하거나 안전대를 착용·체결 후 작업하도록 관리·감독합니다.
- 폭 40cm 이상의 견고한 작업발판을 설치합니다.

중대재해 발생 알림

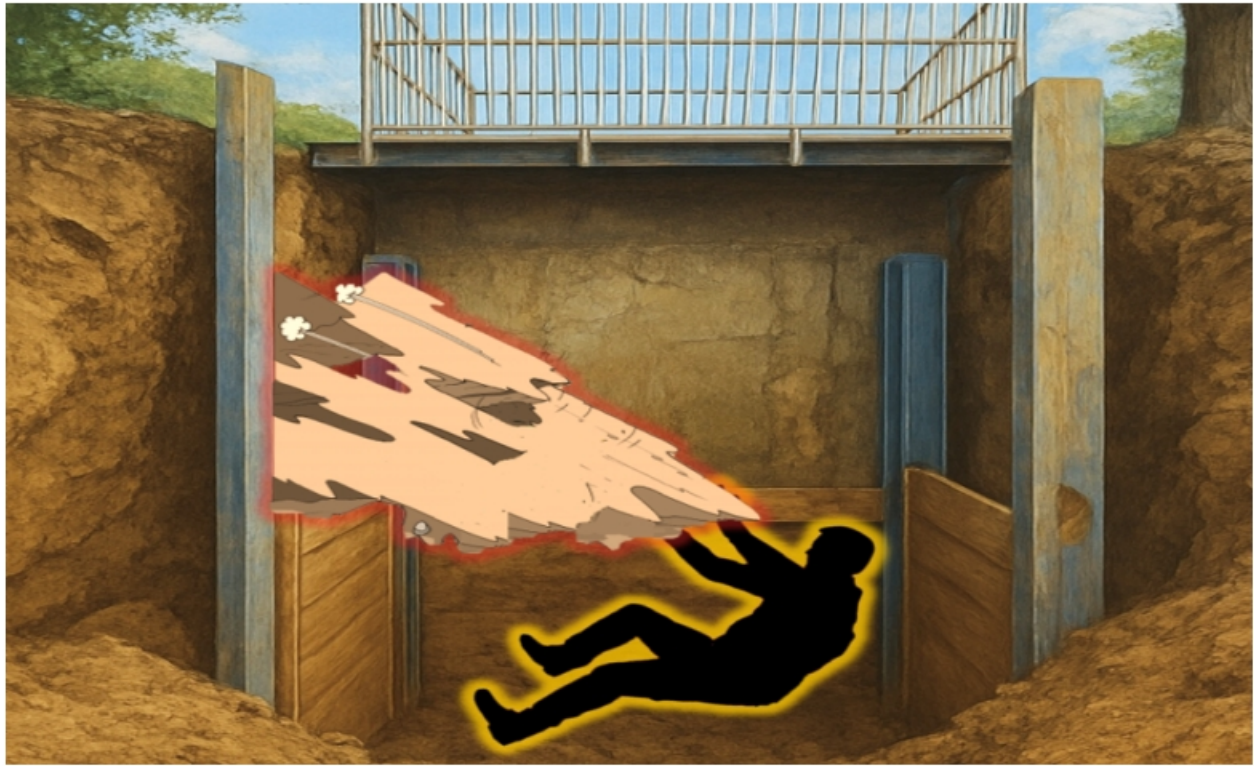
배포일시 : 2025년 9월 3일 17:00

중대재해
사이렌

업종
건설업

재해 유형
무너짐

'25년 9월 2일(화) 15:20경 경기 부천시 소재 수도관 밸브 교체공사 현장에서 재해자가 흙막이 가시설 설치 작업 중 **측면 토사가 무너지며 사망**



예방
대책

- 지반 굴착 작업 시에는 지반상태 사전조사 후 작업계획서를 작성하고 작업지휘자를 지정하여 계획에 따라 작업을 진행합니다.
- 지반의 성질을 고려하여 굴착면의 기울기 기준을 준수하여 작업을 진행합니다.

중대재해 발생 알림

배포일시 : 2025년 9월 4일 17:00

중대재해
사이렌

업종
건설업

재해 유형
떨어짐

'25년 9월 3일(수) 09:45경 서울 성동구 소재 아파트 공사 현장에서 재해자가 갱폼 인상 작업 중 타워크레인 인양고리에 체결되지 않은 **갱폼과 함께 떨어져(50m) 사망**



예방
대책

- 갱폼 인양 시 인양장비 체결 전 지지 또는 고정철물을 해제하지 않도록 하고 체결 후 순차적으로 볼트 해체작업을 실시합니다.
- 특히, 갱폼의 하중을 지지하는 최상단·최하단 볼트는 미리 해제하지 않도록 특별 관리합니다.

중대재해 발생 알림

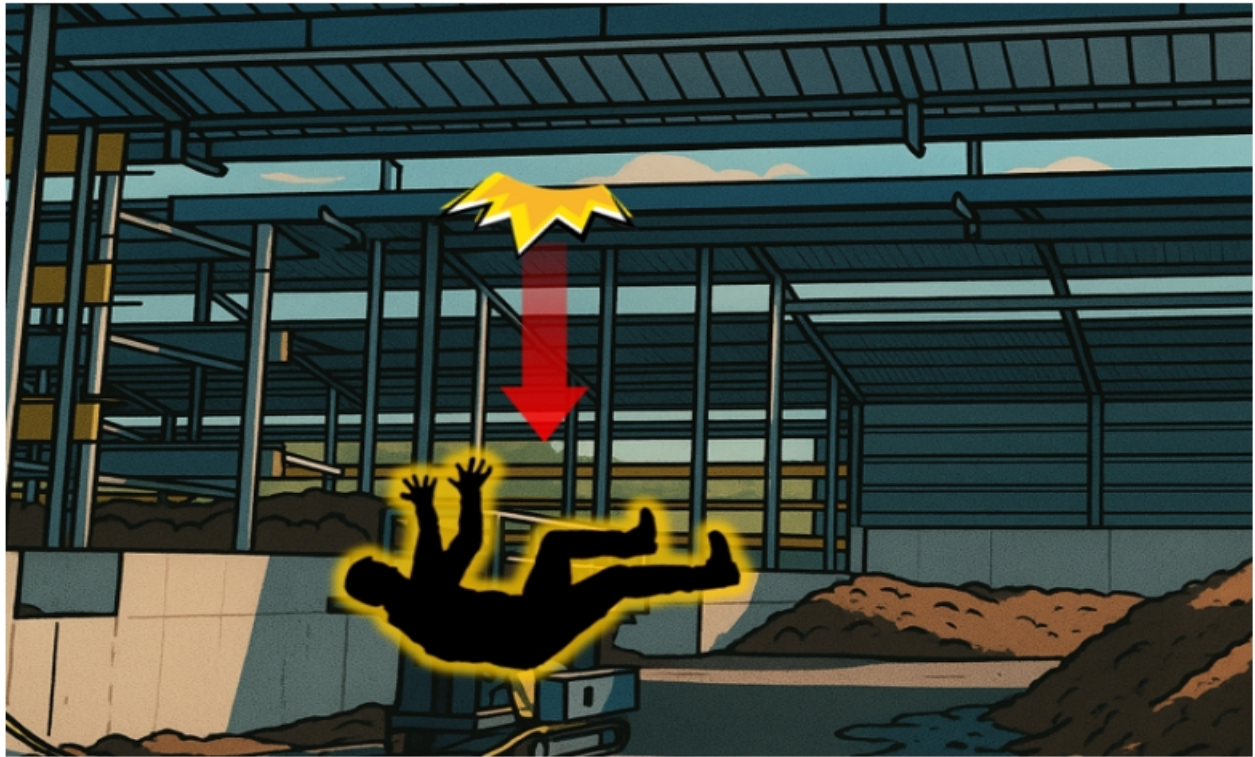
배포일시 : 2025년 9월 5일 17:00

중대재해
사이렌

업종
건설업

재해 유형
떨어짐

'25년 8월 28일(목) 17:31경 전남 나주시 소재
축사에서 재해자가 지붕 보수 작업 중 단부로
떨어져(6m) 치료 중 사망



예방
대책

- 지붕 위에서 작업 시 지붕의 가장자리에 안전난간을 설치합니다.
- 안전대 부착설비를 설치하고 작업자에게 안전대를 지급·착용 후 체결하도록 관리·감독합니다.

중대재해 발생 알림

배포일시 : 2025년 9월 8일 17:00

중대재해
사이렌

업종
건설업

재해 유형
떨어짐

'25년 9월 5일(금) 10:40경 경기 부천시 소재 공장 해체공사 현장에서 재해자가 지붕 철거 작업 중 났고 있는 지붕이 깨지면서 떨어져(9.7m) 사망



예방
대책

- 지붕 작업 시 고소작업대 및 이동식비계 등을 활용해 지붕 밑에서 작업이 가능한지 확인합니다.
- 채광창에는 견고한 구조의 덮개를 설치하고, 안전대 부착 설비 설치 후 작업자에게 안전대를 착용·체결하도록 관리합니다.

중대재해 발생 알림

배포일시 : 2025년 9월 9일 17:00

중대재해
사이렌

업종
건설업

재해 유형
떨어짐

'25년 9월 8일(월) 09:50경 강원 인제군 소재 비탈면 정비공사 현장에서 재해자가 낙석방지망 설치 작업 중 **떨어져(7m) 사망**



예방
대책

- 추락 위험이 있는 장소에서 작업 시 안전대 부착설비를 설치하고 안전대를 착용·체결 후 작업하도록 관리합니다.

중대재해 발생 알림

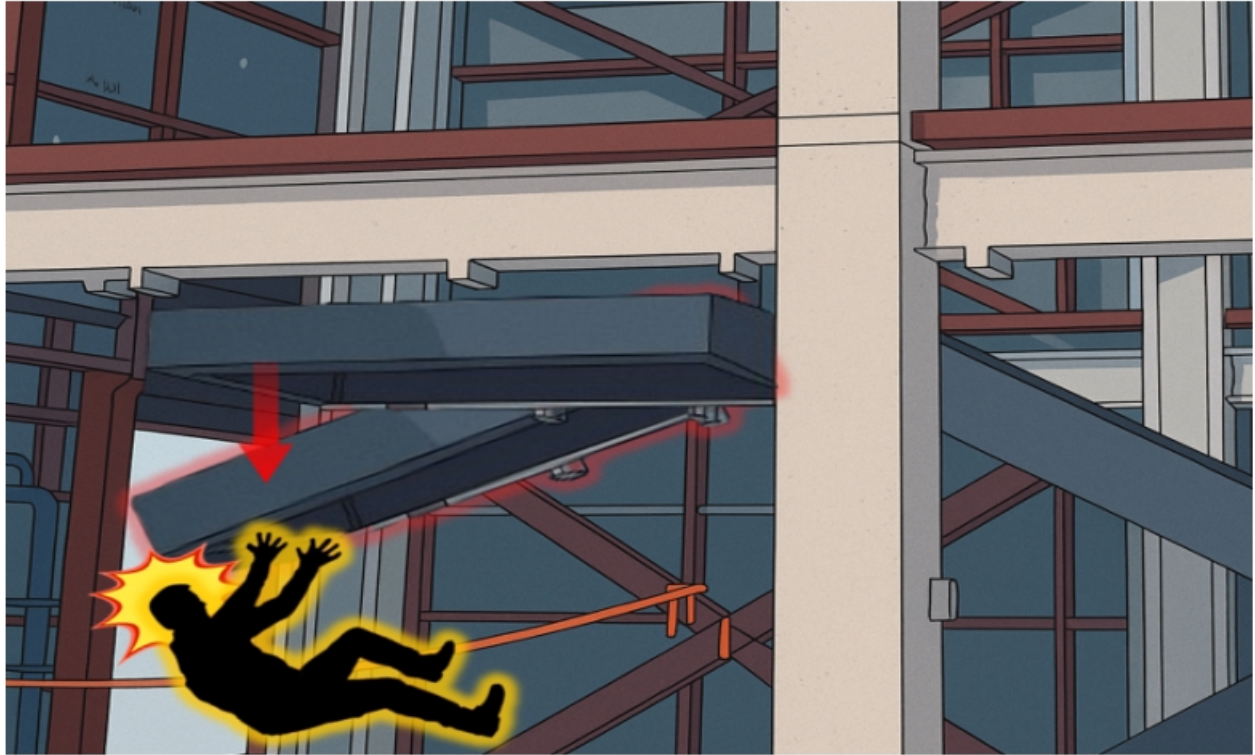
배포일시 : 2025년 9월 11일 17:00

중대재해
사이렌

업종
건설업

재해 유형
맞음

'25년 9월 9일(화) 15:33경 경기 시흥시 소재
주상복합 공사 현장에서 재해자가 설치를 위해
임시 고정된 철제계단이 탈락되며 계단에 맞아 사망



예방
대책

- 고정하지 않은 철제계단이 넘어질 수 있는 상황을 대비하여 작업자 접근을 못하게 하거나 크레인 등으로 붙들어 지탱하게 하는 등의 안전조치를 실시합니다.

중대재해 발생 알림

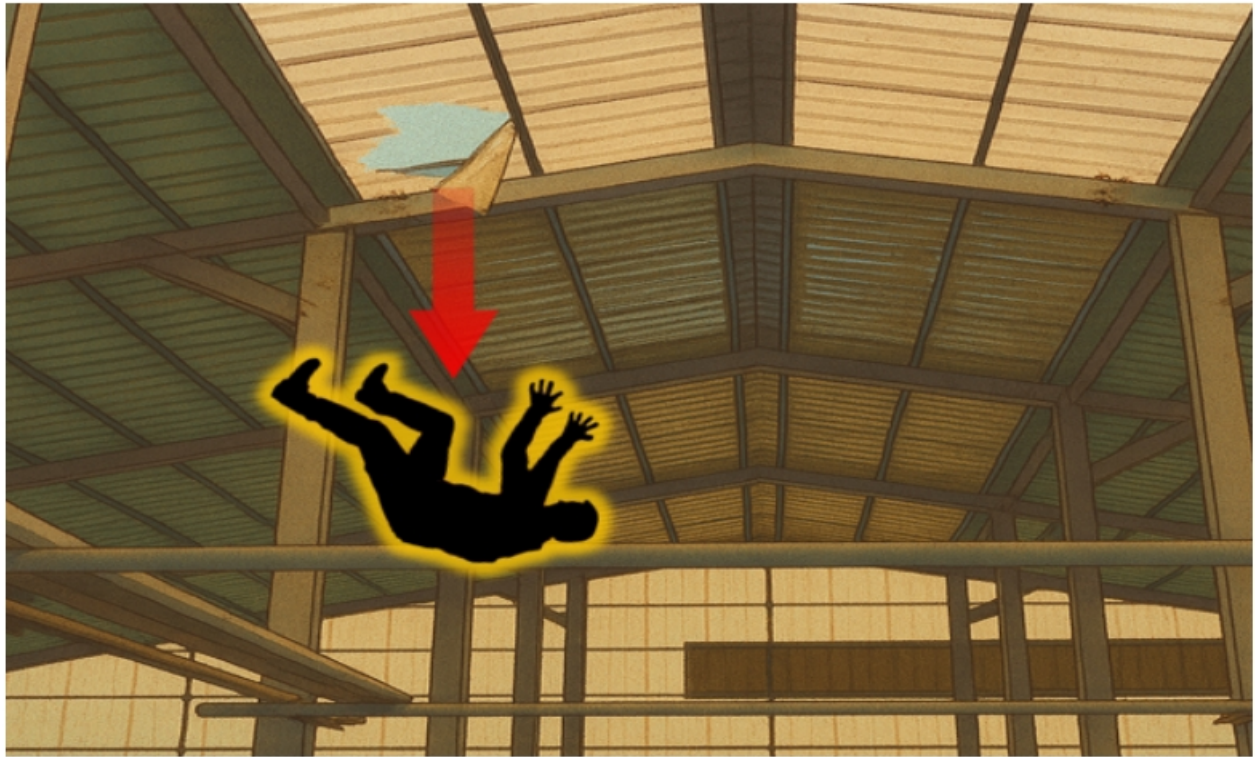
배포일시 : 2025년 9월 15일 17:00

중대재해
사이렌

업종
건설업

재해 유형
떨어짐

'25년 9월 12일(금) 07:44경 경북 김천시 소재 정미소에서 재해자가 태양광 구조물 설치 중 밟고있는 채광창이 파손되며 떨어져(6m) 사망



예방
대책

- 채광창에는 견고한 구조의 덮개를 설치합니다.
- 안전대 부착설비를 설치하고 작업자에게 안전대를 지급·착용 후 체결하도록 관리·감독합니다.

중대재해 발생 알림

배포일시 : 2025년 9월 25일 17:00

중대재해
사이렌

업종
건설업

재해 유형
떨어짐

'25년 9월 24일(수) 13:01경 전북 남원시 소재 철거공사 현장에서 재해자가 슬래브 바닥 절단 작업 중 **바닥이 무너지며 떨어져(5.8m) 사망**



예방
대책

- 해체 작업 시 무게, 하중 등을 고려해 안전성 평가를 하고 슬래브 처짐을 방지하기 위해 하부에 동바리지지 등의 조치를합니다.
- 안전대 부착설비를 설치하고 안전대를 착용·체결하도록 합니다.

중대재해 발생 알림

배포일시 : 2025년 9월 26일 17:00

중대재해
사이렌

업종
건설업

재해 유형
떨어짐

'25년 9월 25일(목) 14:58경 인천 계양구 소재 철거공사 현장에서 재해자가 **철골 구조물 위에 올라 해체 작업 중 떨어져(20m) 사망**



예방
대책

- 안전대 부착설비를 설치하고 작업자에게 안전대를 지급·체결하도록 관리·감독합니다.
- 철골 작업 시 추락방호망을 설치한 후 작업을 실시합니다.

중대재해 발생 알림

배포일시 : 2025년 9월 26일 17:00

중대재해
사이렌

업종

건설업

재해 유형

떨어짐

'25년 9월 25일(목) 14:45경 강원 횡성군 소재
축사에서 재해자가 지붕 위에 올라 태양광 설치
작업 중 단부로 떨어져(5m) 사망



예방
대책

- 지붕 단부에서 작업 시 안전난간을 설치합니다.
- 안전난간 설치가 곤란한 경우 추락방호망, 안전대 부착설비 등을 설치 후 작업을 실시합니다.

중대재해 발생 알림

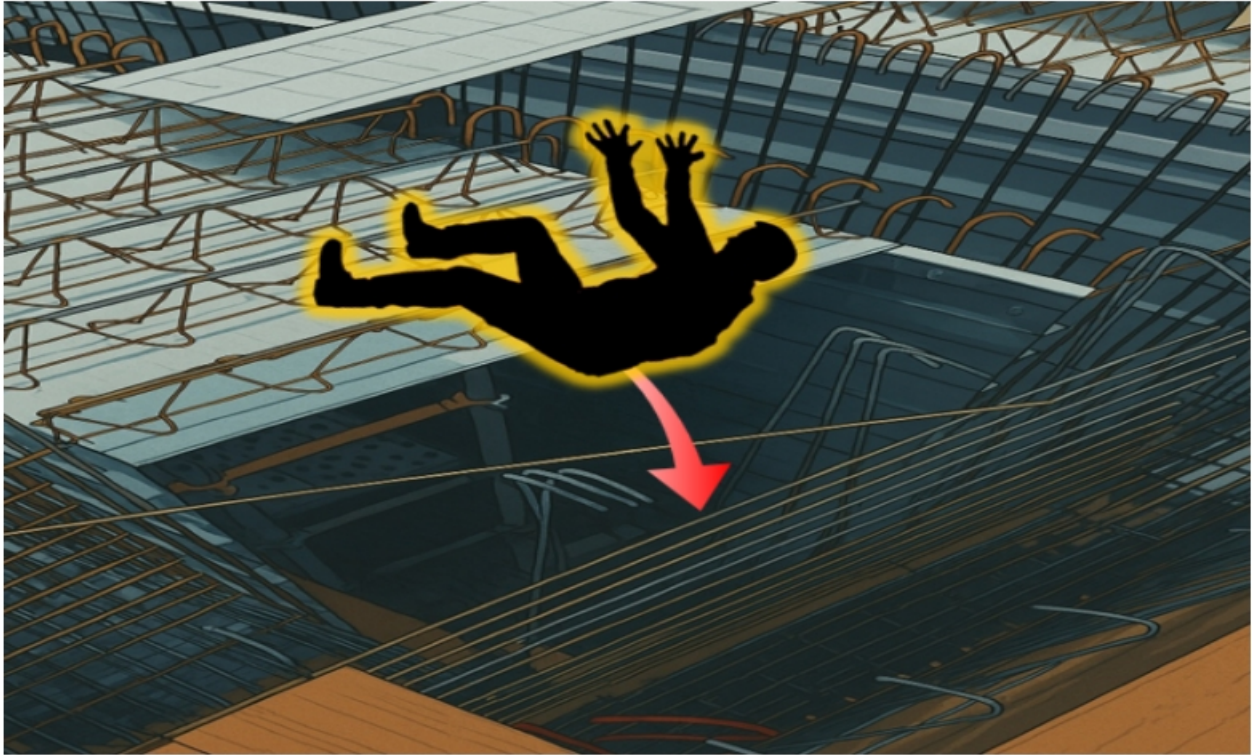
배포일시 : 2025년 9월 29일 17:00

중대재해
사이렌

업종
건설업

재해 유형
떨어짐

'25년 9월 27일(토) 09:15경 인천 남동구 소재 아파트 공사 현장에서 재해자가 철근 작업 중 단부로 떨어져(7m) 사망



예방
대책

- 비계를 조립하는 등의 방법으로 작업발판을 설치하고 안전대를 지급·체결 후 작업하도록 관리·감독합니다.
- 작업발판 설치가 어려운 경우 추락방호망을 설치합니다.