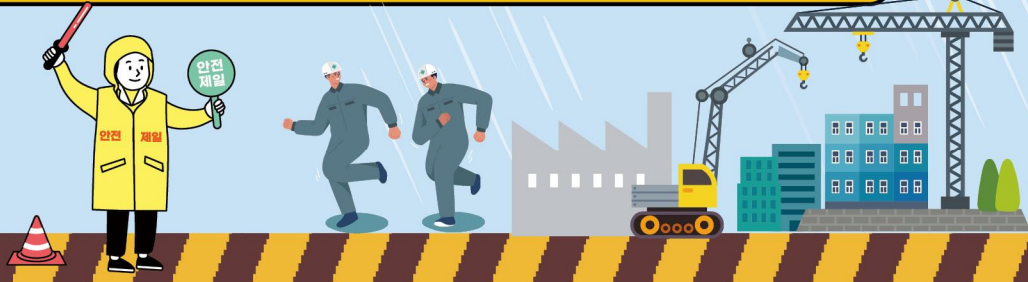




호우·강풍 대비 안내

배포일시: 2025년 7월 13일 13:00

중대재해
사이렌



7.13.(일)~15.(화) 전국 강한 비 예보

※ 지역에 따라 돌풍·천둥·번개 동반한 매우 강한 비 예상

재해예방을 위한 안전관리 철저!

점검항목

- 기상청 기상특보 발령* 상황 상시 모니터링
* 국지성 호우가 예상되고 변동성이 높은 만큼 기상정보 수시 모니터링 철저
- 침수 대비 배수구 정비, 양수기 등 긴급복구 장비 구비
- 누전 및 낙뢰 등으로 인한 감전사고 예방 및 점검
- 방수포, 흙막이지보공 설치상태 점검 등 붕괴재해 예방
- 호우·강풍 시 붕괴, 떨어짐 등 위험이 있는 외부작업 중지
* 산불 피해지역 등 산사태 우려 인근 사업장은 대피요령 숙지
- 호우·강풍 예보 지역은 출장, 외근, 택배·배달종사자 교통안전 유의
- 비상연락망 및 신고체계 유지

대응요령



산업재해가 발생할 급박한 위험이 있는 경우

즉시 작업 중단·대피

호우 특보 발령 지역

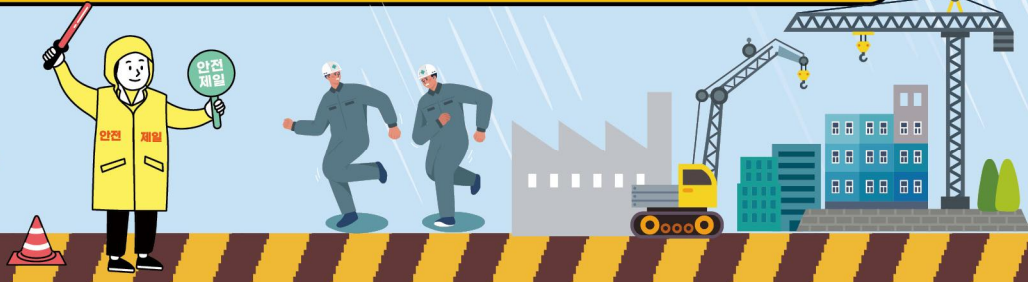
재택·유연근무, 휴가 적극 활용



호우·강풍 대비 안내

배포일시: 2025년 7월 15일 14:00

중대재해
사이렌



7.16.(수) ~ 17.(목) 전국 비 예보
중부·전북 지역 최대 200mm 이상 매우 강한 비
재해예방을 위한 안전관리 철저!

점검항목

- 기상청 기상특보 발령* 상황 상시 모니터링
* 저녁(16일) ~아침(17일) 사이 집중호우 예상, 취약시간대 기상 모니터링 및 대비 철저
- 침수 대비 배수구 정비, 양수기 등 긴급복구 장비 구비
- 각종 시설물, 건설기계·장비, 자재 등 결속상태 점검 및 보강
- 누전 및 낙뢰 등으로 인한 감전사고 예방 및 점검
- 호우·강풍 시 붕괴, 떨어짐 등 위험이 있는 외부작업 중지
* 산불 피해지역 등 산사태 우려 인근 사업장은 대피요령 숙지
- 호우·강풍 예보 지역은 출장, 외근, 택배·배달종사자 교통안전 유의
- 비상연락망 및 신고체계 유지

대응요령



급박한 산업재해 위험이 있는 경우

즉시 작업 중단·대피

호우 특보 발령 지역

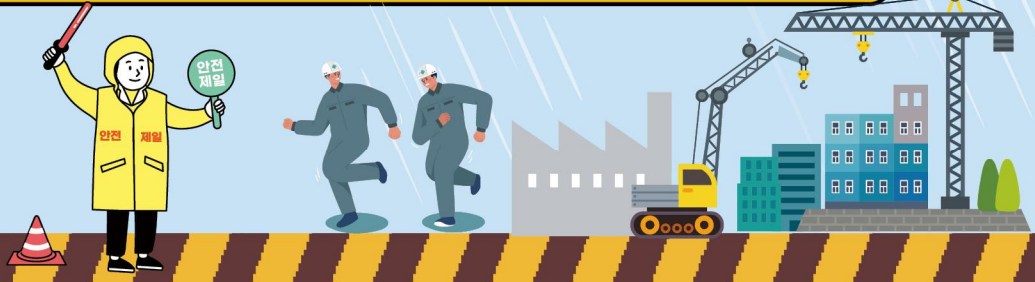
재택·유연근무, 휴가 적극 활용



호우·강풍 대응 안내

배포일시: 2025년 7월 17일 14:00

중대재해
사이렌



7.19.(토) 까지 전국에 **집중호우** 예보
중부 180mm ↑, 남부 300mm ↑ **강하고 많은 비**
재해예방을 위한 안전관리 철저!

점검항목

- 기상청 기상특보 발령* 상황 상시 모니터링
* 야간 강수 강화 우려, 18(금)저녁 ~ 19(토)오전 사이 중부 180mm ↑, 남부 300mm ↑ 전망
- 침수 대비 배수구 정비, 양수기 등 긴급복구 장비 구비
- 각종 시설물, 건설기계·장비, 자재 등 결속상태 점검 및 보강
- 누전 및 낙뢰 등으로 인한 감전사고 예방 및 점검
- 호우·강풍 시 붕괴, 떨어짐 등 위험이 있는 외부작업 중지
* 산불 피해지역 등 산사태 우려 인근 사업장은 대피요령 숙지
- 호우·강풍 예보 지역은 출장, 외근, 택배·배달종사자 교통안전 유의
- 비상연락망 및 신고체계 유지

대응요령



급박한 산업재해 위험이 있는 경우

즉시 작업 중단·대피

호우 특보 발령 지역

재택·유연근무, 휴가 적극 활용



호우·강풍 대응 안내

배포일시: 2025년 7월 17일 10:30

중대재해
사이렌



전국 대부분 지역에 호우특보 발효 중!
재해예방을 위한 안전관리 철저!

호우·강풍 시 안전관리 이행수칙

공통	<ul style="list-style-type: none"> · 기상정보 및 재난문자 등 확인 철저 · 급박한 위험이 있는 경우 즉시 작업중지 및 근로자 대피 	건설업	<ul style="list-style-type: none"> · 호우·강풍 시 철골 조립, 타워크레인 인상, 양중작업 등 금지 · 굴착부, 맨홀 등 붕괴·침수 우려장소 출입금지 조치
	<ul style="list-style-type: none"> · 특보 발령, 기상악화 시 재택·유연근무, 휴가 권고 · 유리창, 가설구조물 인근 등 낙하물 우려장소 접근통제 · 침수, 산사태, 토석류 발생 우려 시 근로자 대피(지정 대피장소 확인) 	제조 · 서비스	<ul style="list-style-type: none"> · 젖은 손으로 전기·기계기구, 전선 등 접촉금지 · 지하층 등 침수된 장소의 출입통제 (감전·질식 위험) · 택배·배달종사자 운행 전 교통수단 점검, 집중호우 시 실내 대피

대응요령



산업재해가 발생할 급박한 위험이 있는 경우
즉시 작업중지!, 근로자 대피!

호우 복구작업 안전수칙

배포일시: 2025년 7월 19일 14:30

중대재해
사이렌



호우 피해 복구작업 시 안전·보건조치 철저!

위험요인	점검항목
감전	<ul style="list-style-type: none">● 젖은 손으로 전기기구·설비 접촉 금지● 기계·설비 등이 침수되거나 물기가 묻은 경우 안전 확보 후 접근● 누전차단기 설치 및 접지 실시, 절연보호구 착용
넘어짐	<ul style="list-style-type: none">● 미끄러운 통로, 계단 등의 물기 수시 제거, 자재·공구 정리
떨어짐	<ul style="list-style-type: none">● 고소작업* 시 작업발판·안전난간 설치, 개인보호구 착용* 특히, 지붕 보수작업, 부러진 수목 제거작업 등 주의
질식	<ul style="list-style-type: none">● 밀폐공간 작업 시 사전 환기 및 산소·유해가스 농도 측정● 감시자 배치 및 근로자 호흡용 보호구 착용 여부 수시 확인
정비·보수	<ul style="list-style-type: none">● 작업 전 운전정지 및 전원 차단● 잠금장치, 작동금지 표시판(LOTO; Lock Out, Tag Out) 설치
건강장해	<ul style="list-style-type: none">● 충분한 휴식시간 부여, 건강검진 실시
온열질환	<ul style="list-style-type: none">● 「폭염안전 5대 기본수칙*」 이행 철저* ① 시원한 물 ② 냉방장치 ③ 휴식(2시간마다 20분 이상) ④ 보냉장구 ⑤ 119 신고

대응요령

- 호우 복구작업 전 **위험성평가 실시! 유해·위험요인 파악!**
- 주요 위험요인별 **안전보건조치 철저!**