

중대재해 발생 알림

배포일시 : 2025년 6월 2일 17:00

중대재해
사이렌

업종
기타업

발생형태
떨어짐



'25년 5월 27일(화) 14:42경 경기 김포시 소재 창고에서 재해자가 **지게차 포크에 올라 선반으로 이동 중 떨어져(2.5m) 치료 중 사망**



예방대책



- 지게차 포크 등 승차석 외 근로자의 탑승을 금지합니다.
- 지게차는 화물의 적재·하역 등의 주된 용도로 사용하고, 고소작업 시에는 고소작업대, 이동식비계 등을 사용합니다.

중대재해 발생 알림

배포일시 : 2025년 6월 5일 17:00

중대재해
사이렌

업종
기타업

발생형태
끼임



'25년 6월 2일(월) 14:40경 충남 태안군 소재 발전소에서 재해자가 선반 작업 중 회전하는 가공물에 작업복이 말려 사망



예방대책



- 선반에서 돌출하여 회전하는 가공물과 가공물 절삭편이 날아올 위험이 있는 경우 덮개 또는 울 등을 설치합니다.
- 동력차단장치는 작업위치를 이동하지 않고 조작할 수 있는 위치에 설치합니다.

중대재해 발생 알림

배포일시 : 2025년 6월 12일 17:00

중대재해
사이렌

업종
기타업

재해 유형
떨어짐



'25년 6월 3일(화) 19:39경 경기 이천시 소재 물류 사업장에서 재해자가 자동차 운반 트레일러 사다리를 통해 내려오던 중 떨어져(3m) 사망



예방대책



- 추락 위험이 있는 장소에서 작업 시 안전모 등의 보호구를 착용하도록 관리·감독합니다.
- 차량계 하역운반기계 등에 100킬로그램 이상의 화물을 상하차하는 작업 시 작업순서 및 방법을 정하고 작업지휘자가 지휘합니다.

중대재해 발생 알림

배포일시 : 2025년 6월 13일 17:00

중대재해
사이렌

업종
기타업

재해 유형
끼임



'25년 6월 12일(목) 07:30경 경기 화성시 소재 폐기물 재활용 사업장에서 재해자가 파쇄기 이물질 제거 작업 중 작동된 **기계에 끼여 사망**



예방대책



- 기계의 청소 작업 시 해당설비의 전원을 차단합니다.
- 작업자 외 근로자가 임의로 설비를 조작하지 않도록 LOTO (잠금장치 및 점검중 표시)를 실시합니다.

중대재해 발생 알림

배포일시 : 2025년 6월 16일 17:00

중대재해
사이렌

업종
기타업

재해 유형
무너짐



'25년 6월 13일(금) 13:00경 서울 강남구 소재 아파트에서 재해자가 지반을 굴착하여 하수관 청소 작업 중 무너진 토사에 매몰되어 사망



예방대책



- 지반 굴착 시 사전 지반조사 등에 따라 토질에 적합한 굴착 법면 기울기를 준수합니다.
- 기울기 준수가 곤란할 경우 흙막이 지보공을 설치합니다.

중대재해 발생 알림

배포일시 : 2025년 6월 17일 11:00

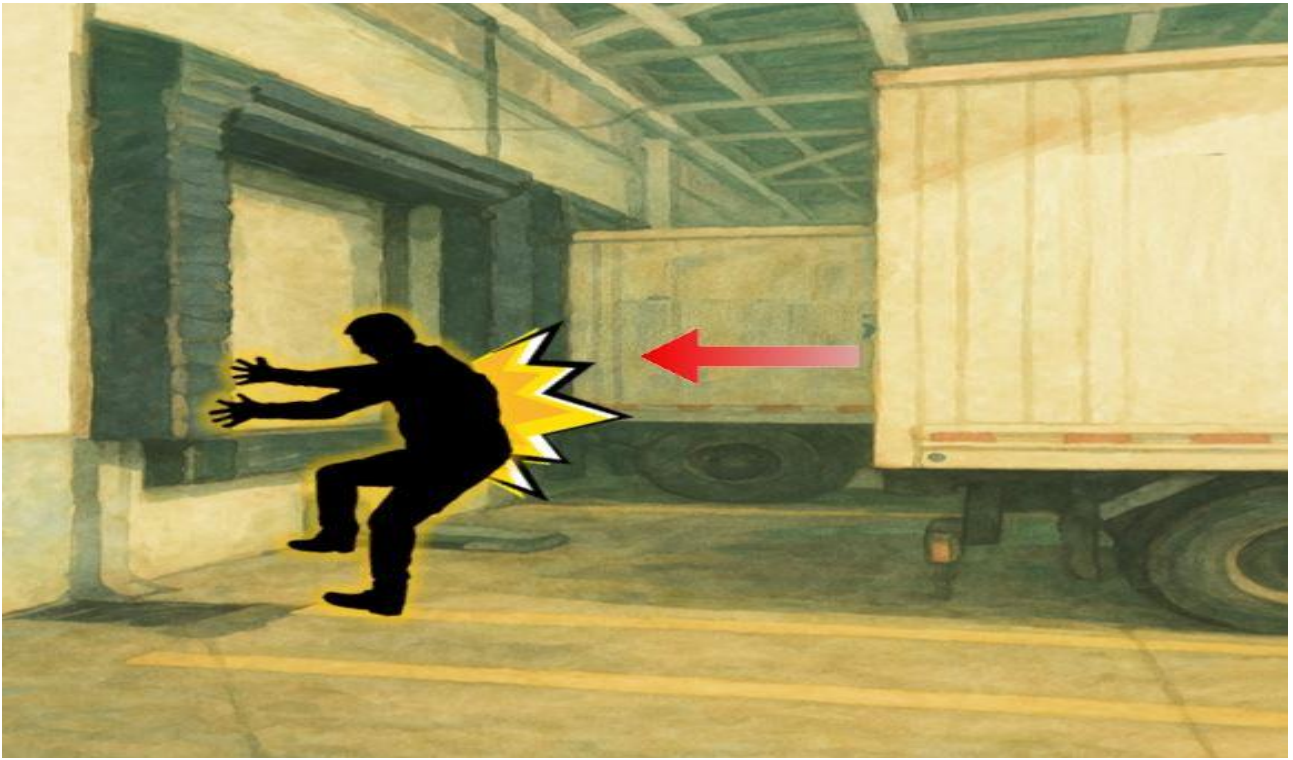
중대재해
사이렌

업종
기타업

재해 유형
부딪힘



'25년 6월 12일(목) 16:58경 경기 평택시 소재 물류센터에서 재해자가 화물차에 부딪힌 후 접안 시설과 화물차 사이에 끼여 사망



예방대책



- 하역·운반 중인 화물이나 차량계 하역운반기계등에 접촉되어 위험해질 우려가 있는 장소에는 근로자의 출입을 금지합니다.
- 출입을 금지할 수 없는 경우 작업지휘자 또는 유도자를 배치하여 유도에 따라 안전하게 작업합니다.

중대재해 발생 알림

배포일시 : 2025년 6월 17일 17:00

중대재해
사이렌

업종
기타업

재해 유형
끼임



'25년 6월 16일(월) 11:00경 경북 영주시 소재
쓰레기 선별장에서 재해자가 압축기 주변 청소·정리
작업 중 **압축기에 끼여 사망**



예방대책



- 기계의 정비·청소 등의 작업 시 해당 기계의 운전을 정지하고 잠금장치 및 점검중 표시 등을 실시합니다.
- 압축기 하부 등 끼임 위험이 있는 곳에는 덮개를 설치합니다.

중대재해 발생 알림

배포일시 : 2025년 6월 19일 17:00

중대재해
사이렌

업종
기타업

재해 유형
중독



'25년 6월 18일(수) 11:30경 인천 강화군 소재 분뇨처리시설 내에서 재해자가 수처리설비 가동을 위한 작업 중 **황화수소 중독(추정)에 의해 사망**



예방대책



- 밀폐공간 작업 시 유해가스 농도를 측정하고 송기마스크 등 보호구를 착용하도록 관리·감독합니다.
- 밀폐공간에서 단독작업을 금지하고 작업상황을 감시할 수 있는 감시인을 배치합니다.

중대재해 발생 알림

배포일시 : 2025년 6월 23일 11:00

중대재해
사이렌

업종
기타업

재해 유형
끼임



'25년 6월 19일(목) 16:45경 경북 경주시 소재 폐기물 처리 사업장에서 재해자가 파쇄기 내부로 들어가 작업 중 **임의로 작동된 파쇄기에 끼여 사망**



예방대책



- 기계의 정비 작업 시 해당설비의 전원을 차단합니다.
- 작업자 외 근로자가 임의로 설비를 조작하지 않도록 LOTO (잠금장치 및 점검중 표시)를 실시합니다.

중대재해 발생 알림

배포일시 : 2025년 6월 25일 11:00

중대재해
사이렌

업종
기타업

재해 유형
떨어짐



'25년 6월 17일(화) 15:00경 서울 용산구 소재 빌딩 옥상에서 재해자가 조경 작업 중 **사다리에서 떨어져(0.8m) 치료 중 사망**



예방대책



- 사다리 작업 시 안전모 등 보호구를 착용하고 작업합니다.
- 사다리는 평탄·견고하고 미끄럼이 없는 바닥에 설치하고, 넘어짐 방지를 위해 아웃트리거를 설치합니다.

중대재해 발생 알림

배포일시 : 2025년 6월 25일 11:00

중대재해
사이렌

업종
기타업

재해 유형
부딪힘



'25년 6월 21일(토) 18:18경 충남 당진시 소재 건축자재 도매 사업장에서 재해자가 덤프트럭 청소 작업 중 후진 중인 로더에 부딪혀 사망



예방대책



- 차량계 건설기계(로더) 운행 작업 시 유도자를 배치하여 신호에 따라 안전하게 운행합니다.
- 운행경로, 작업방법 등이 포함된 작업계획서를 작성하고, 계획에 따라 작업을 진행하도록 관리합니다.