

중대재해 발생 알림

배포일시 : 2025년 5월 1일 17:00

중대재해
사이렌

업종
기타업

발생형태
맞음



'25년 4월 30일(수) 10:00경 인천 서구 소재 버스 영업소에서 리프트로 버스를 올려 정비 중 리프트 공기압이 빠지면서 내려앉은 차체에 맞음



예방대책



- 리프트 상승 후 안전블록을 설치하여 상승한 물체가 갑자기 내려와 발생하는 위험을 방지합니다.
- 중량물 취급작업 시 작업계획서를 작성하고, 작업지휘자를 지정하여 계획에 따라 안전하게 작업을 실시합니다.

중대재해 발생 알림

배포일시 : 2025년 5월 12일 17:00

중대재해
사이렌

업종
기타업

발생형태
떨어짐



'25년 5월 10일(토) 13:05경 경남 창녕군 소재 축사 태양광 설치 현장에서 재해자가 채광창 덮개 설치 중 **떨어져(8.5m) 사망**



예방대책



- 지붕 작업 시 추락 위험을 방지하기 위해 안전대 부착설비를 설치하고, 안전대를 착용·체결하도록 관리합니다.

중대재해 발생 알림

배포일시 : 2025년 5월 14일 17:00

중대재해
사이렌

업종
기타업

발생형태
감전

'25년 5월 13일(화) 09:00경 충북 청주시 소재 건물 지하 저수조 상부에서 재해자가 호스 정리 작업 중 **전선배관에 접촉·감전되어 사망**



예방대책



- 습윤장소에서 전기기계·기구를 사용하는 경우 누전에 의한 감전을 방지하기 위해 접지 및 누전차단기를 설치합니다.
- 근로자가 작업 중 접촉할 우려가 있는 배선에 대하여 절연 피복이 손상 또는 노후화 되지 않도록 관리합니다.

중대재해 발생 알림

배포일시 : 2025년 5월 14일 17:00

중대재해
사이렌

업종
기타업

발생형태
맞음



‘25년 5월 13일(화) 10:30경 경남 거창군 소재
쇄석 채굴 사업장 컨베이어에서 재해자가 선별기로
떨어진 후 **낙하하는 쇄석에 맞아 사망**



예방대책



- 추락 위험이 있는 장소에서 작업 시 안전대를 지급·착용하고, 안전난간에 안전대를 체결 후 작업을 실시합니다.
- 기계설비를 수리·정비 하는 경우 해당 기계설비의 전원을 차단한 후 작업을 실시합니다.

중대재해 발생 알림

배포일시 : 2025년 5월 23일 17:00

중대재해
사이렌

업종
기타업

발생형태
끼임



‘25년 4월 17일(목) 16:10경 제주 제주시 소재 쓰레기 분리수거장에서 재해자가 폐기물 상차 작업 중 수거함과 차량 적재함 사이에 끼여 치료 중 사망



예방대책



- 하역 운반 작업 시 끼임 등의 위험 예방대책을 포함한 작업 계획서를 작성하고 계획에 따라 작업하도록 관리합니다.
- 적절하지 않은 작업방법으로 기계가 가동될 우려가 있는 경우 기계의 운전을 정지, 작업지휘자 배치 등 필요한 조치를 합니다.

중대재해 발생 알림

배포일시 : 2025년 5월 26일 17:00

중대재해
사이렌

업종
기타업

발생형태
떨어짐



'25년 5월 25일(일) 07:13경 경기 안양시 소재
상가건물에서 전기점검 후 승강기 전원을 켜기
위해 **승강기문을 열고 진입 중 피트로 떨어짐(10m)**



예방대책



- 안전하게 통행·작업할 수 있는 충분한 조도를 확보합니다.
- 난간·추락방호망의 설치가 곤란한 추락 위험 장소에는 안전대 부착설비를 설치하고 안전대를 착용·체결한 후 작업합니다.

중대재해 발생 알림

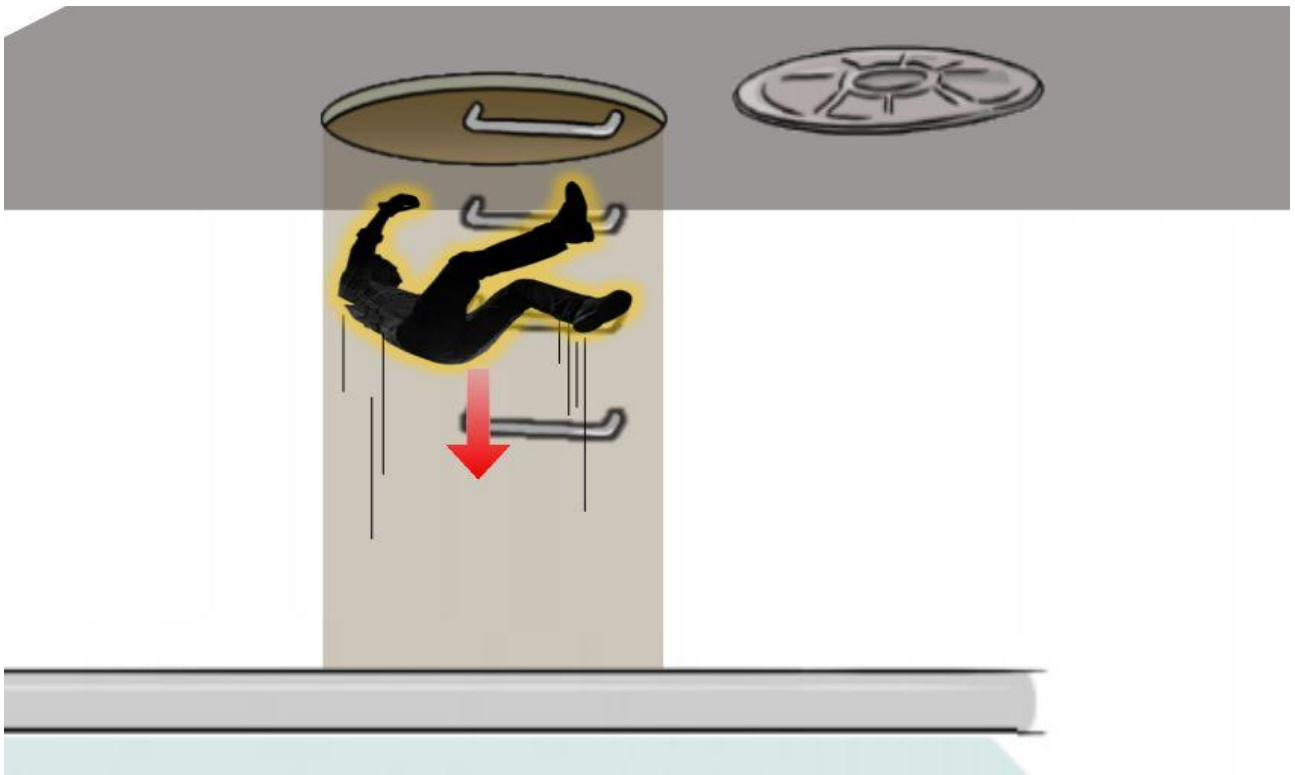
배포일시 : 2025년 5월 30일 17:00

중대재해
사이렌

업종
기타업

발생형태
질식(추정)

'25년 5월 28일(수) 11:29경 경기 화성시 소재
오수관로 준설 현장에서 재해자가 맨홀 내부
확인 후 올라오던 중 질식(추정)으로 떨어져 사망



예방대책



- 밀폐공간 내부 작업 시 작업 전 산소·유해가스 농도를 측정하고 지속적으로 환기를 실시합니다.
- 호흡용보호구를 착용하고 작업을 실시합니다.