

중대재해 발생 알림

배포일시 : 2025년 5월 2일 11:00

중대재해
사이렌

업종
건설업

재해 유형
떨어짐

'25년 4월 26일(토) 13:40경 서울 금천구 소재 데이터센터 공사 현장에서 재해자가 **사다리에 올라 철판 설치 중 떨어져(4.5m) 치료 중 사망**



예방대책



- 안전한 작업발판을 설치하고 작업을 실시합니다.
- 작업발판 설치가 곤란하여 이동식 사다리를 사용할 때는 3.5m 이하 장소에서 사용합니다.

중대재해 발생 알림

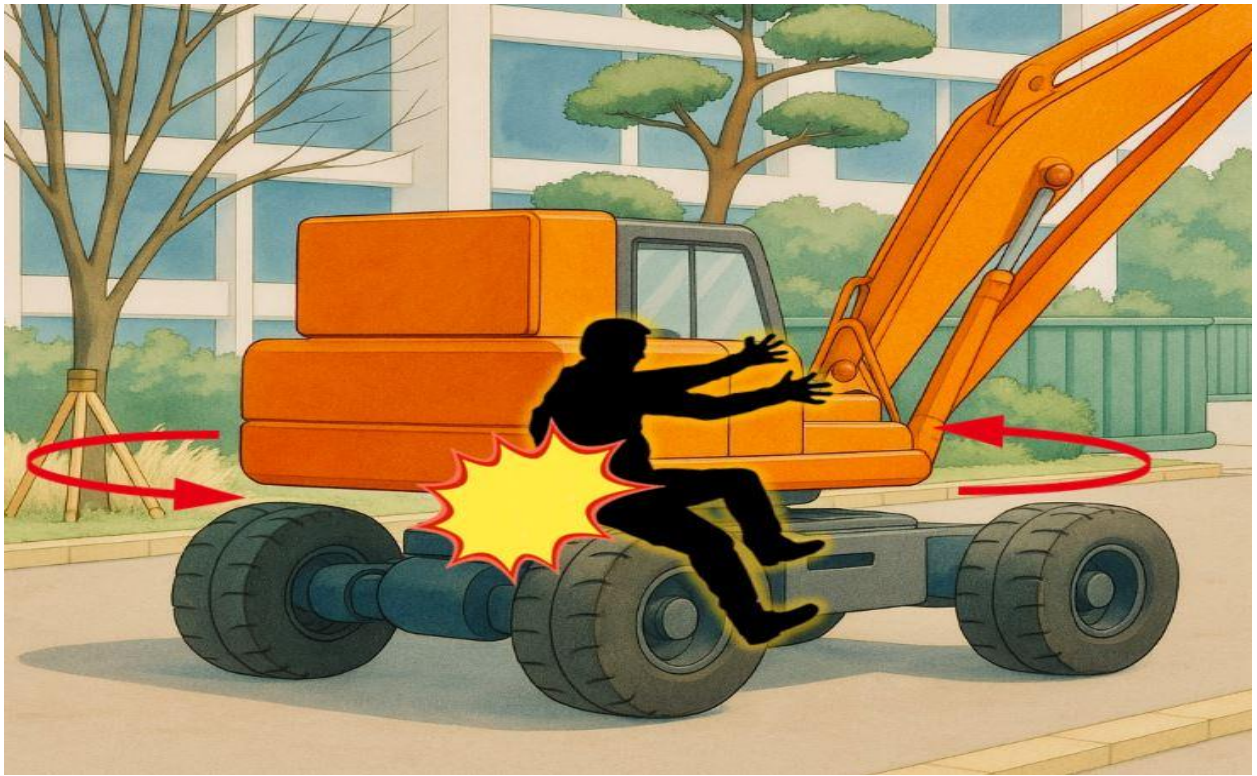
배포일시 : 2025년 5월 8일 17:00

중대재해
사이렌

업종
건설업

재해 유형
끼임

'25년 5월 7일(수) 10:10경 경남 창원시 소재 재활병원 공사 현장에서 재해자가 굴착기 후사경 수리 중 회전하는 턴테이블 사이에 끼여 사망



예방대책



- 굴착기 정비를 위해 운전 위치 이탈 시 원동기를 정지시키고 브레이크를 걸어 굴착기가 갑자기 움직이는 것을 방지합니다.

중대재해 발생 알림

배포일시 : 2025년 5월 9일 17:00

중대재해
사이렌

업종
건설업

재해 유형
맞음

'25년 5월 2일(금) 07:30경 충남 당진시 소재
생산시설 공사 현장에서 재해자가 항타기 정비
작업 중 **떨어지는 부설물에 맞아 치료 중 사망**



예방대책



- 제조사에서 정한 설명에 따라 항타기를 조립·해체합니다.
- 작업으로 인해 물체가 떨어질 위험이 있는 경우 안전모 등 보호구를 착용합니다.

중대재해 발생 알림

배포일시 : 2025년 5월 16일 17:00

중대재해
사이렌

업종
건설업

재해 유형
맞음

'25년 5월 14일(수) 15:27경 울산 울주군 소재 공장 철거공사 현장에서 재해자가 천장크레인 해체 작업 중 **떨어지는 철제 구조물에 맞아 사망**



예방대책



- 해체 작업 시 해체순서 및 작업방법, 해체물 낙하 등에 대한 안전대책이 포함된 작업계획서를 작성합니다.
- 해체물이 낙하할 위험이 있는 장소에는 출입금지구역 설정 후 관계근로자 외 출입을 통제합니다.

중대재해 발생 알림

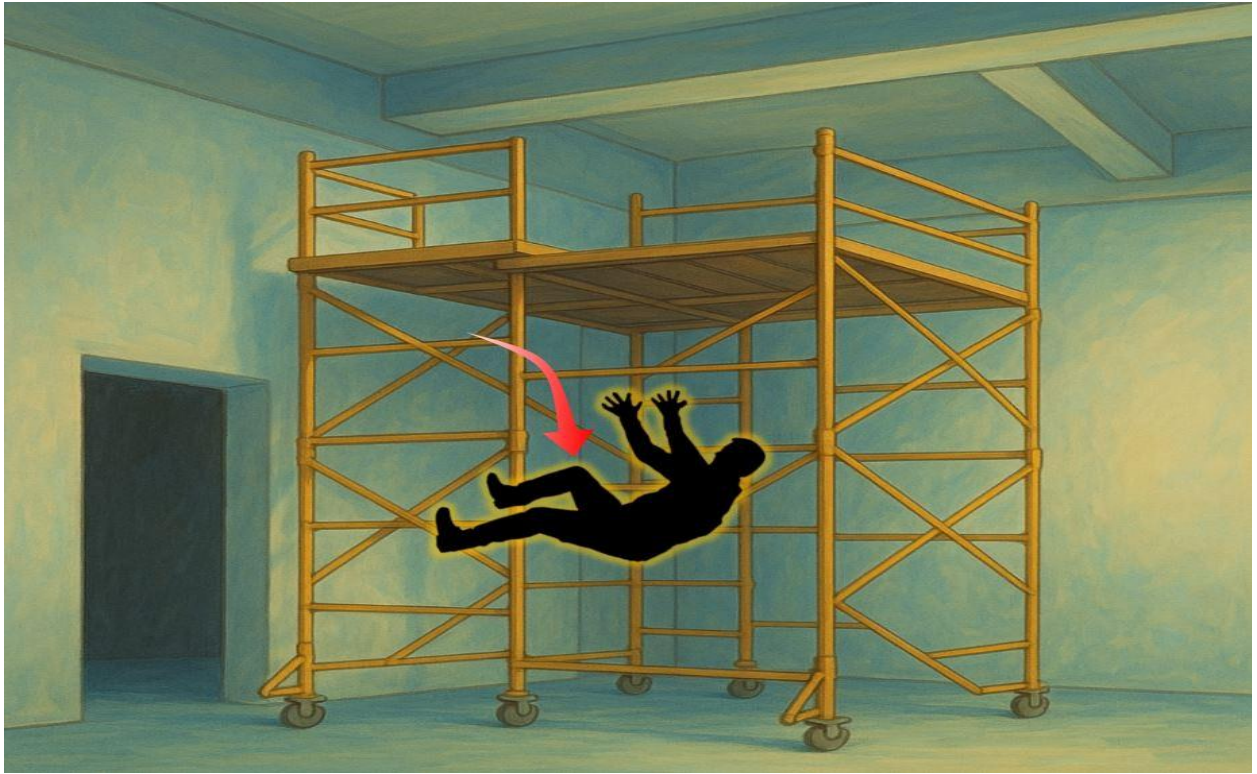
배포일시 : 2025년 5월 19일 17:00

중대재해
사이렌

업종
건설업

재해 유형
떨어짐

'25년 5월 14일(수) 13:20경 광주 북구 소재 기계설비공사 현장에서 재해자가 **이동식비계를 올라가던 중 떨어져(2.5m) 치료 중 사망**



예방대책



- 이동식비계의 승강 시 흔들림으로 인해 떨어질 위험이 있어 바퀴를 고정하고, 아웃트리거 설치 등 전도방지조치를 합니다.
- 이동식비계에 승강용사다리는 견고하게 설치하고, 작업자가 올바르게 사용하도록 관리·감독합니다.

중대재해 발생 알림

배포일시 : 2025년 5월 20일 17:00

중대재해
사이렌

업종
건설업

재해 유형
떨어짐

'25년 5월 16일(금) 14:50경 강원 강릉시 소재 건축공사 현장에서 재해자가 비계로 이동 중 건물 외벽과 비계 사이로 떨어져(3m) 사망



예방대책



- 기설통로의 단부에는 추락 방지를 위한 안전난간을 설치합니다.
- 안전난간 설치가 곤란한 경우 비계와 벽면 사이 개구부에는 추락방호망을 설치합니다.

중대재해 발생 알림

배포일시 : 2025년 5월 20일 17:00

중대재해
사이렌

업종
건설업

재해 유형
무너짐

'25년 5월 19일(월) 09:34경 경북 포항시 소재 수해지역 복구공사 현장에서 재해자가 흙막이 가시설 설치 작업 중 **무너진 토사에 깔려 사망**



예방대책



- 작업 시작 전 작업장소에 대한 지층의 상태, 함수·용수 등의 이상유무를 점검합니다.
- 흙막이가시설(토류판) 설치는 굴착높이가 0.5m를 넘지 않는 범위에서 신속하게 설치합니다.

중대재해 발생 알림

배포일시 : 2025년 5월 21일 17:00

중대재해
사이렌

업종
건설업

재해 유형
떨어짐

'25년 5월 19일(월) 10:39경 경북 영천시 소재 공장 지붕공사 현장에서 재해자가 지붕 판넬 철거 작업 중 **개구부로 떨어져(14m) 사망**



예방대책



- 지붕 상부에서 작업 시 추락방호망을 설치합니다.
- 추락방호망 설치가 곤란한 경우 근로자에게 안전대를 지급하고, 착용·체결하도록 관리합니다.

중대재해 발생 알림

배포일시 : 2025년 5월 27일 17:00

중대재해
사이렌

업종
건설업

재해 유형
부딪힘

‘25년 5월 23일(금) 08:30경 경남 밀양시 소재 석산에서 재해자가 상차 작업 후 밀려 내려오는 덤프트럭에 부딪혀 사망



예방대책



- 차량계 건설기계 운전자가 운전 위치 이탈 시 원동기 정지 시키고 브레이크를 확실히 거는 등의 조치를 합니다.
- 경사면에 주차 시 바퀴에 고임목을 설치합니다.

중대재해 발생 알림

배포일시 : 2025년 5월 28일 17:00

중대재해
사이렌

업종
건설업

재해 유형
떨어짐

'25년 5월 27일(화) 10:10경 경기 파주시 소재 아파트 건설공사 현장에서 재해자가 자재반입 작업 중 **바닥으로 떨어져(3.5m) 사망**



예방대책



- 단부 등 추락 위험이 있는 장소에서 작업 시 안전난간, 울타리 등을 설치합니다.
- 작업 여건상 난간 설치가 어려운 경우, 반드시 안전대 부착 설비를 설치하고 안전대를 체결한 후 작업합니다.

중대재해 발생 알림

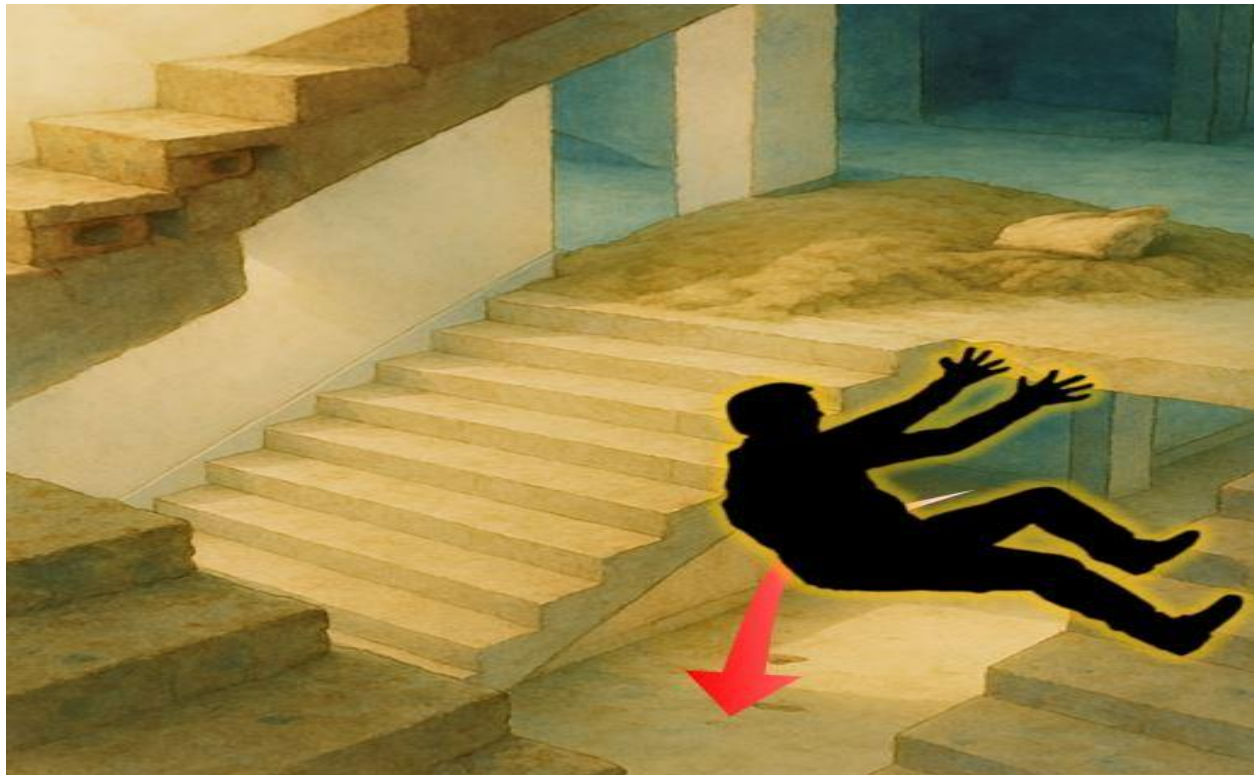
배포일시 : 2025년 5월 28일 17:00

중대재해
사이렌

업종
건설업

재해 유형
떨어짐

'25년 5월 26일(월) 15:18경 경남 거제시 소재 학교 건축공사 현장에서 재해자가 계단으로 내려오던 중 **계단 측면으로 떨어져(11m) 사망**



예방대책



- 계단의 개방된 측면에는 규격에 맞는 안전난간을 설치합니다.
- 작업으로 인해 임시로 난간등을 해체해야 하는 경우에는 추락방호망 설치 등 추락방지조치를 합니다.