

# 중대재해 발생 알림

배포일시 : 2025년 4월 2일 09:30

중대재해  
사이렌

업종  
기타업

발생형태  
부딪힘

'25년 3월 28일(금) 17:54경 경기 파주시 소재 폐기물 처리 사업장 내에서 재해자가 이동 중 운반트럭에 부딪혀 사망



## 예방대책



- 근로자가 안전하게 통행할 수 있는 통행로를 확보합니다.
- 작업지휘자 또는 유도자를 배치하여 차량을 유도합니다.

# 중대재해 발생 알림

배포일시 : 2025년 4월 9일 11:00

중대재해  
사이렌

업종  
기타업

발생형태  
떨어짐



'25년 3월 27일(목) 13:30경 경기 오산시 소재 지하주차장에서 재해자가 이동식비계에 올라 비상구 유도등 교체 작업 중 **이동식비계에서 떨어져(1m) 치료 중 사망**



## 예방대책



- 이동식 비계 상부에서 작업 시 안전난간을 설치합니다.
- 이동식 비계의 이동 또는 전도를 방지하기 위해 브레이크·쇄기 등으로 바퀴를 고정하고, 아웃트리거를 설치합니다.

# 중대재해 발생 알림

배포일시 : 2025년 4월 14일 11:00

중대재해  
사이렌

업종  
기타업

발생형태  
맞음



'25년 4월 10일(목) 09:30경 경기 시흥시 소재 폐기물 처리 사업장에서 재해자가 컨베이어 회전부에 끼인 청소도구에 맞아 사망



## 예방대책



- 컨베이어의 동력전달 부분에는 덮개 또는 울을 설치합니다.
- 컨베이어의 청소·수리 등의 보수유지 작업 시 운전을 정지시키고 컨베이어가 작동하지 않도록 조치를 합니다.

# 중대재해 발생 알림

배포일시 : 2025년 4월 14일 11:00

중대재해  
사이렌

업종  
기타업

발생형태  
부딪힘



'25년 4월 10일(목) 09:20경 서울 중랑구 소재 하천 자전거 도로에서 재해자가 주변 통제 작업 중 후진하는 살수차에 부딪혀 사망



## 예방대책



- 차량 운전자는 신호수의 신호에 따라 주행합니다.
- 신호수가 시야에 보이지 않을 때는 차량 운영을 멈춥니다.

# 중대재해 발생 알림

배포일시 : 2025년 4월 15일 17:00

중대재해  
사이렌

업종  
기타업

발생형태  
깔림·뒤집힘



'25년 4월 10일(목) 08:43경 경기 고양시 소재 폐기물 처리 사업장에서 지게차 충격으로 인해 **상부 적재물이 떨어지면서 깔려 치료 중 사망**



## 예방대책



- 적재 시 하중이 한쪽으로 치우치거나 높게 쌓지 않도록 관리합니다.
- 중량물 취급작업 시 작업계획서를 작성하고 작업지휘자를 지정하여 계획에 따라 안전하게 작업을 실시합니다.

# 중대재해 발생 알림

배포일시 : 2025년 4월 15일 17:00

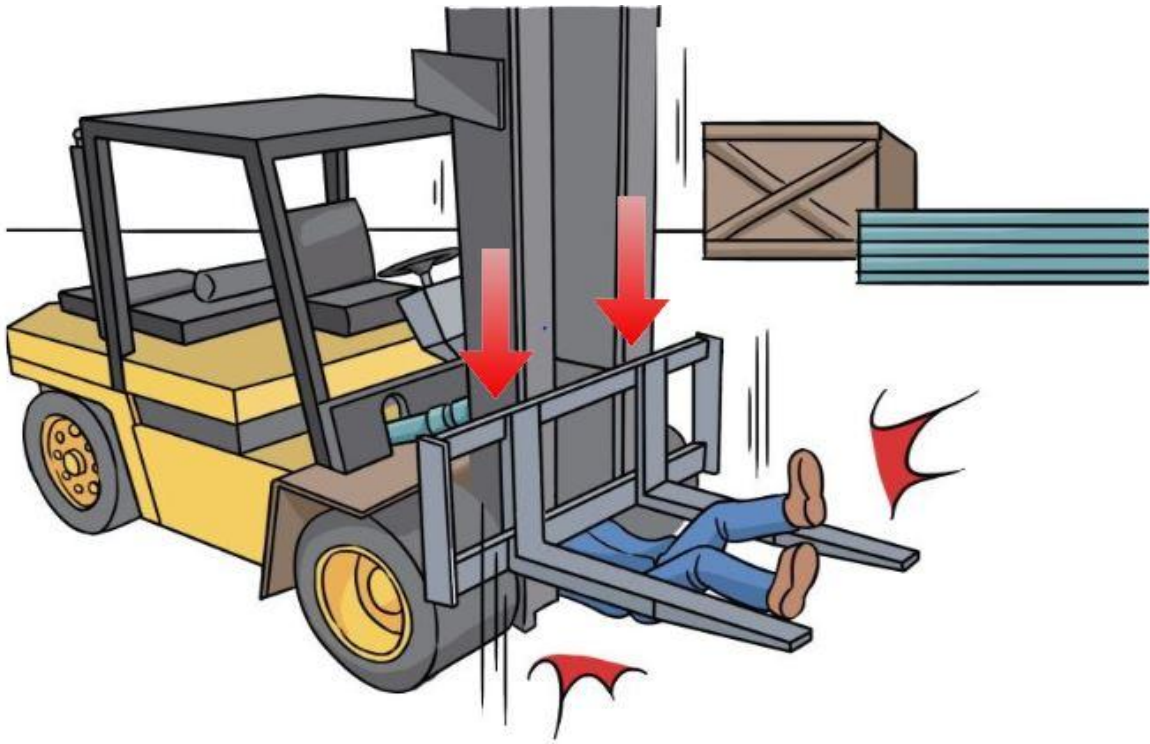
중대재해  
사이렌

업종  
기타업

발생형태  
맞음



'25년 4월 12일(토) 08:58경 경남 김해시 소재 재활용 사업장에서 지게차 점검 중 상승 상태에서 떨어지는 지게발(포크)에 맞아 사망



## 예방대책



- 지게차 포크를 상승시키고 점검할 때는 안전 지주나 안전블럭을 사용하여 불시하강에 의한 사고 예방 조치를 실시합니다.

# 중대재해 발생 알림

배포일시 : 2025년 4월 17일 17:00

중대재해  
사이렌

업종  
기타업

발생형태  
떨어짐

'25년 4월 14일(월) 01:00경 부산 기장군 소재 00  
수련기관에서 재해자가 야간 순찰 중 계단으로  
떨어져(1.5m) 사망



## 예방대책



- 높이 1m 이상인 계단의 개방된 측면에는 안전기준에 적합한 안전난간을 설치합니다.
- 어두운 곳은 충분한 조도를 확보합니다.(통로 기준 75럭스 이상)

# 중대재해 발생 알림

배포일시 : 2025년 4월 18일 17:00

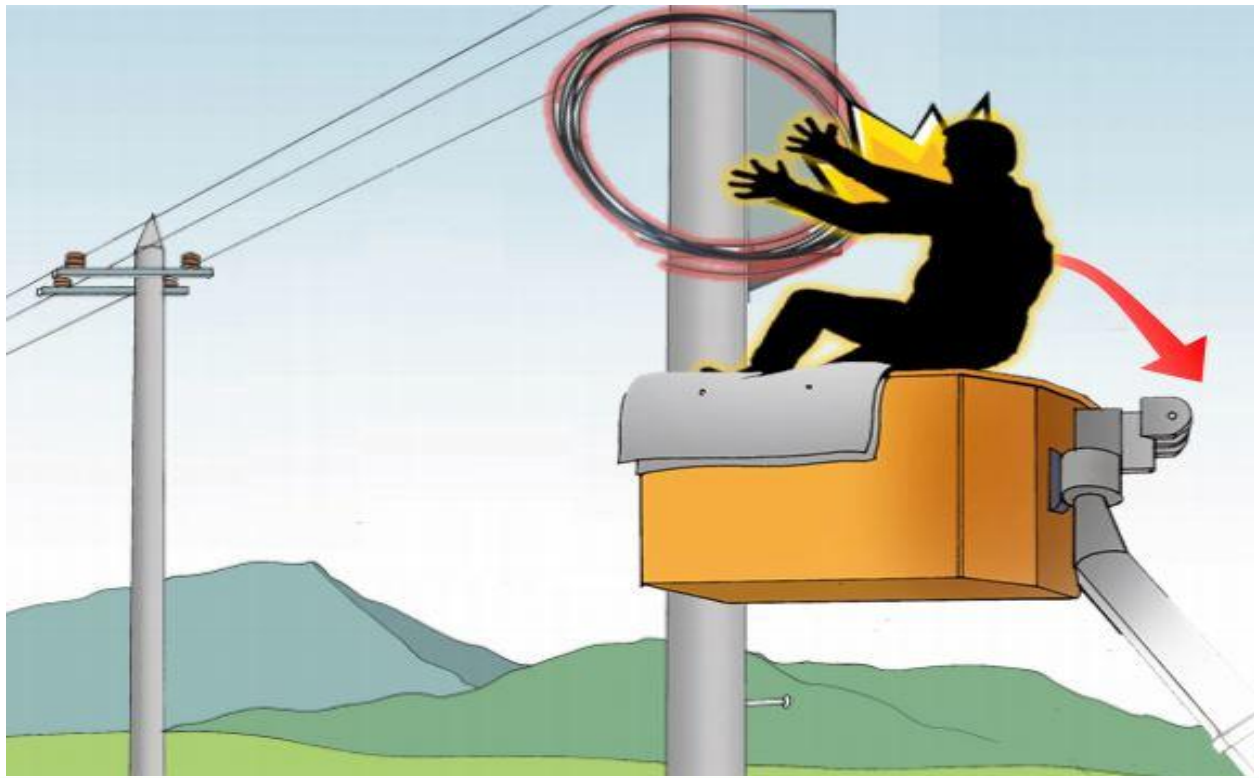
중대재해  
사이렌

업종  
기타업

발생형태  
떨어짐



'25년 4월 16일(수) 09:39경 경남 남해군 소재  
작업현장 고소작업대 상부에서 재해자가 케이블  
설치 작업 중 **케이블에 맞고 떨어져(5m) 사망**



## 예방대책



- 추락할 위험이 있는 장소에서 작업 시 안전모·안전대 등의 보호구를 착용하도록 관리·감독합니다.

# 중대재해 발생 알림

배포일시 : 2025년 4월 22일 17:00

중대재해  
사이렌

업종  
기타업

발생형태  
부딪힘



'25년 4월 21일(월) 14:16경 강원 횡성군 소재  
골프장 경사로에서 재해자가 잔디 보수 작업 중  
움직이는 차량에 부딪혀 사망



## 예방대책



- 차량은 평탄하고 정해진 구역에 주·정차합니다.
- 경사면에 세우고 운전 위치 이탈 시 갑작스런 주행을 방지하기 위해 주차 브레이크 체결 및 고임목을 설치합니다.

# 중대재해 발생 알림

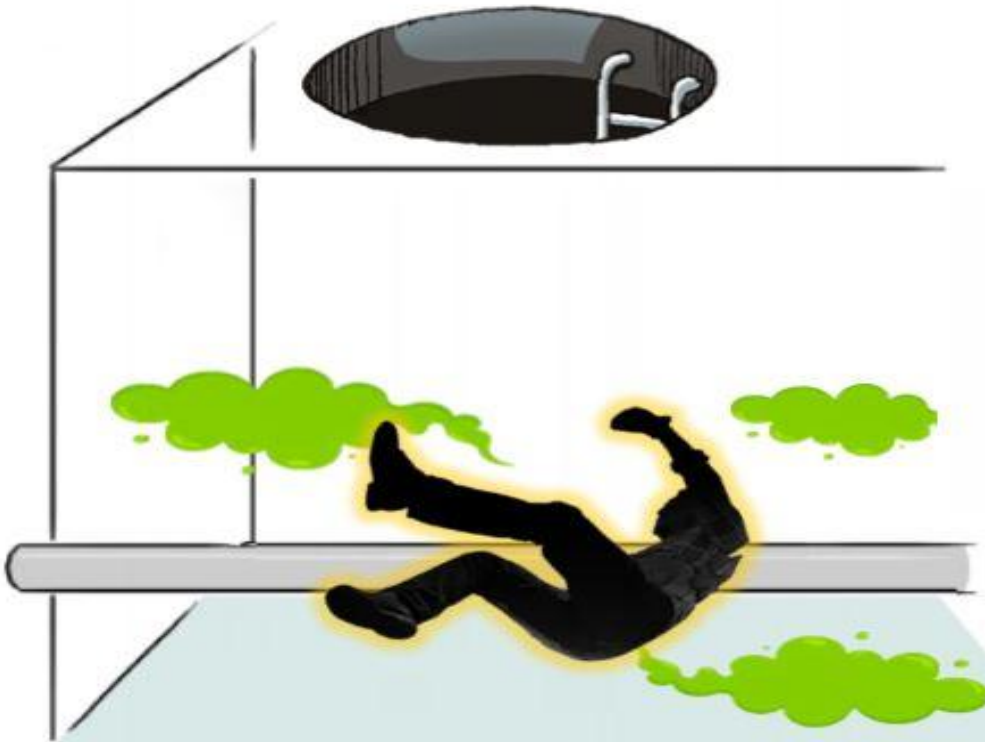
배포일시 : 2025년 4월 29일 17:00

중대재해  
사이렌

업종  
기타업

발생형태  
중독

'25년 4월 24일(목) 01:40경 서울 도봉구 소재 아파트 단지 내 정화조에서 분뇨 수집 작업 중 재해자가 **쓰러져 치료 중 사망**



## 예방대책



- 밀폐공간 작업 시 산소 및 유해가스 등의 농도를 측정하여 적절한 공기가 유지되고 있는지 확인합니다.
- 작업 전, 작업 중, 내부 환기를 실시하고 공기호흡기 또는 송기마스크를 착용합니다.