



# 한파 · 대설 예보 발령

배포일시 : 2025년 2월 3일 17:30

중대재해  
사이렌



## 2.3. (월) ~ 6. (목)

전국 한파, 충남 · 전라권 대설 (최대 25cm) 예상  
재해예방을 위해 안전관리 철저!

### 점검항목

- 따뜻한 옷 · 물 · 쉼터를 갖추고 있는가?
- 습설로 붕괴우려가 있는 장소에 작업 중단 및 출입통제 하였는가?
- 눈이 쌓여 무너지기 쉬운 가시설물 등에 보강 조치를 하였는가?
- 눈보라 시 자재, 설비, 공구 등의 맞음 예방 조치를 하였는가?
- 제설 작업 전 무너짐 위험을 확인하였는가?
- 강설로 미끄러지기 쉬운 장소에 출입 통제를 하였는가?

### 대응요령



### 대설 특보 발령지역

재택·유연근무, 휴가 적극 활용

급박한 산업재해 위험이 있는 경우

즉시 작업 중단, 대피



한랭질환  
예방가이드

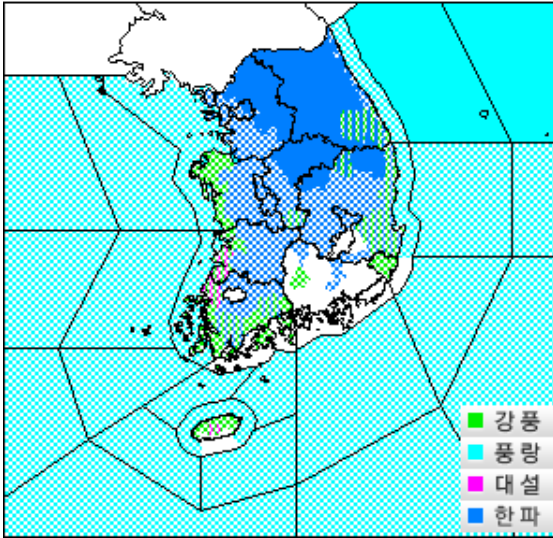
# 한파 특보 발령

배포일시 : 2025.2.3.(월) 18:00

중대재해  
사이렌



특보 발효현황 (2025.02.03. 21:00 이후)



## < 한파 특보 >

- 한파경보 : 서울(1), 경기(11), 강원(15), 충북(5), 경북(4)
- 한파주의보 : 서울(3), 인천(2), 경기(20), 강원(6), 세종, 대전, 충북(6), 충남(9), 대구(1), 경북(17), 경남(3), 전북(10), 전남(10)

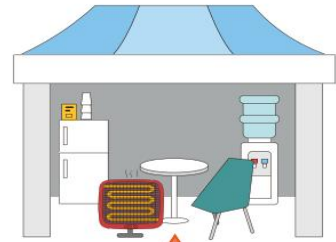
\* ( ) 안은 특보 구역 수



따뜻한 옷



따뜻한 물



따뜻한 쉼터

## 대응요령



- ❶ 저체온으로 말이 느려지거나, 의식이 없는 경우 즉시 119 신고
- ❷ 추운 시간대에는 옥외작업을 최소화

OPEN

공공누리



공공저작물 자유이용허락



고용노동부



한랭질환  
예방가이드

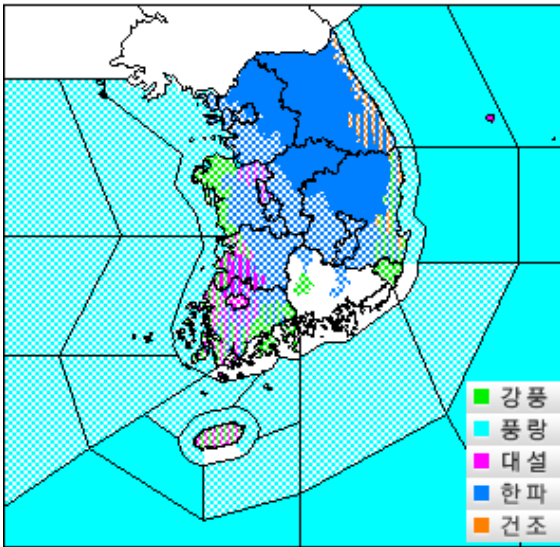
# 한파 특보 발령

배포일시 : 2025.2.4.(화) 14:00

중대재해  
사이렌



특보 발효현황 (2025.02.04. 21:00 이후)



## < 한파 특보 >

- 한파경보 : 서울(1), 경기(11), 강원(15), 충북(5), 경북(9)
- 한파주의보 : 서울(3), 인천(2), 경기(20), 강원(6), 세종, 대전, 충북(6), 충남(9), 대구, 경북(13), 경남(3), 전북(10), 전남(10)

\* ( ) 안은 특보 구역 수



따뜻한 옷



따뜻한 물



따뜻한 쉼터

## 대응요령



- ❶ 저체온으로 말이 느려지거나, 의식이 없는 경우 즉시 119 신고
- ❷ 추운 시간대에는 옥외작업을 최소화



한랭질환  
예방가이드

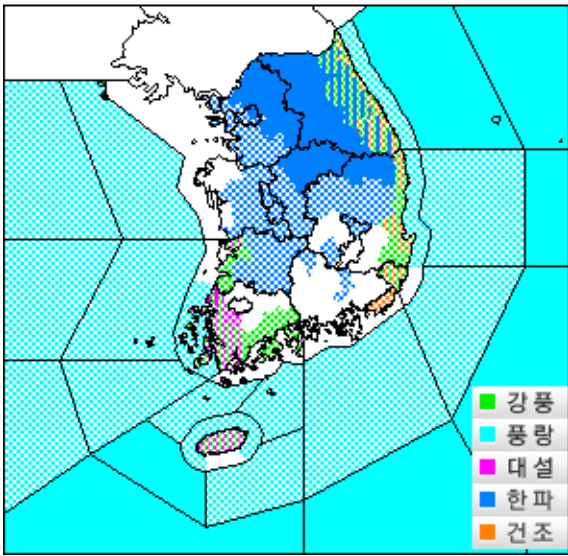
# 한파 특보 발령

배포일시 : 2025.2.5.(수) 11:30

중대재해  
사이렌



특보 발효현황 (2025.02.05. 10:30 이후)



## < 한파 특보 >

- 한파경보 : 서울(1), 경기(11), 강원(15), 충북(5), 경북(3)
- 한파주의보 : 서울(3), 인천(2), 경기(20), 세종, 대전, 충북(6), 충남(11), 대구(1), 경북(9), 경남(3), 전북(10)

\* ( ) 안은 특보 구역 수



따뜻한 옷



따뜻한 물



따뜻한 쉼터

## 대응요령



- ❶ 저체온으로 말이 느려지거나, 의식이 없는 경우 즉시 119 신고
- ❷ 추운 시간대에는 옥외작업을 최소화



한랭질환  
예방가이드

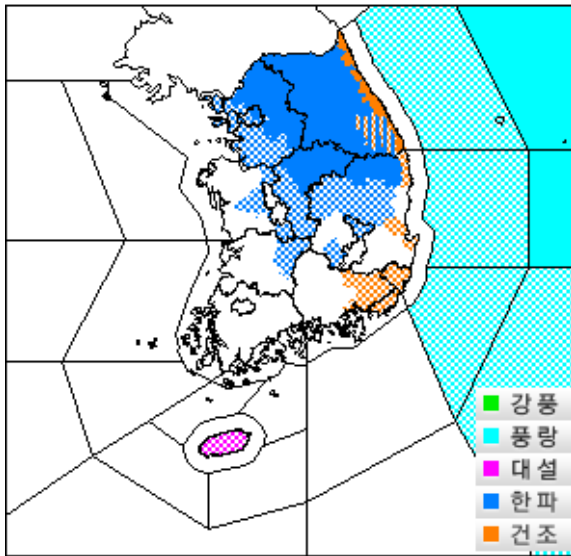
# 한파 특보 발령

배포일시 : 2025.2.6.(목) 16:30

중대재해  
사이렌



특보 발효현황 (2025.02.06. 11:00 이후)



## < 한파 특보 >

- 한파경보 : 서울(1), 경기(11), 강원(15), 충북(5), 경북(3)
- 한파주의보 : 서울(3), 인천(2), 경기(20), 충북(6), 충남(5), 대구(1), 경북(9), 전북(3)

\* ( ) 안은 특보 구역 수



따뜻한 옷



따뜻한 물



따뜻한 쉼터

## 대응요령



- ❶ 저체온으로 말이 느려지거나, 의식이 없는 경우 즉시 119 신고
- ❷ 추운 시간대에는 옥외작업을 최소화



# 대설 · 한파 예보 발령

배포일시 : 2025년 2월 7일 11:00

중대재해  
사이렌



## 2.7. (금) ~ 9. (일)

충청 · 전라권 **대설** (최대 20cm) 및 전국 **한파** 예상  
재해예방을 위해 **안전관리 철저!**

### 점검항목

- 누적 강설로 붕괴우려가 있는 장소에 작업 중단 및 출입통제 하였는가?
- 눈이 쌓여 무너지기 쉬운 가시설물 등에 보강 조치를 하였는가?
- 눈보라 시 자재, 설비, 공구 등의 맞음 예방 조치를 하였는가?
- 제설 작업 전 무너짐 위험을 확인하였는가?
- 눈 · 빙판으로 미끄러지기 쉬운 장소에 출입 통제를 하였는가?
- 난방기구 사용, 화기작업시 화재 · 폭발 예방조치를 하였는가?
- 따뜻한 옷 · 물 · 쉼터를 갖추고 있는가?

대응 요령



### 대설 특보 발령지역

## 재택·유연근무, 휴가 적극 활용

### 급박한 산업재해 위험이 있는 경우

## 즉시 작업 중단, 대피

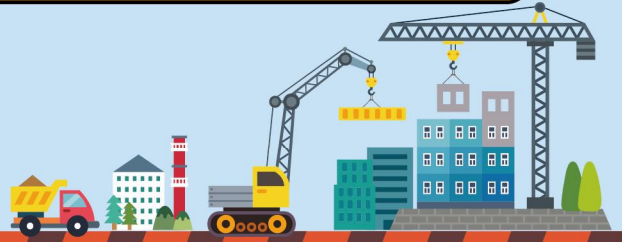


한랭질환  
예방가이드

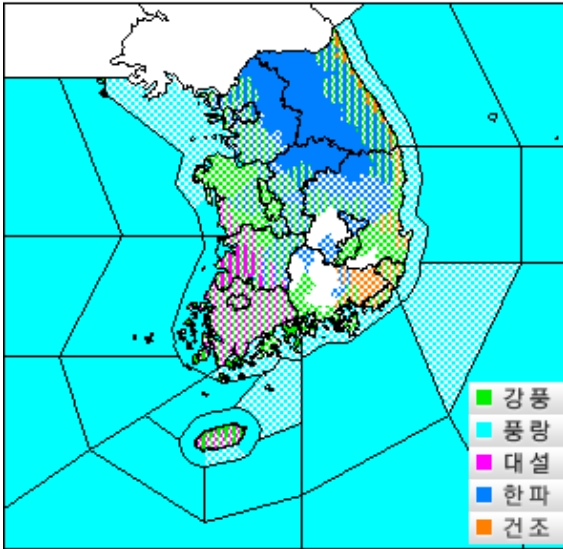
# 한파 특보 발령

배포일시 : 2025.2.7.(금) 17:00

중대재해  
사이렌



특보 발효현황 (2025.02.07. 17:00 이후)



## < 한파 특보 >

- 한파경보 : 서울(1), 경기(11), 강원(15), 충북(5), 경북(3)
- 한파주의보 : 서울(3), 인천(2), 경기(20), 충북(6), 충남(5), 대구(1), 경북(9), 경남(3), 전북(6)

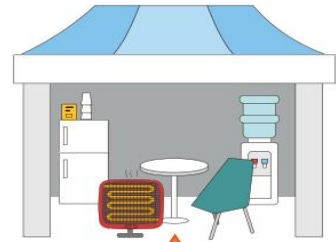
\* ( ) 안은 특보 구역 수



따뜻한 옷



따뜻한 물



따뜻한 쉼터

## 대응요령



- ❶ 저체온으로 말이 느려지거나, 의식이 없는 경우 **즉시 119 신고**
- ❷ 추운 시간대에는 **옥외작업을 최소화**

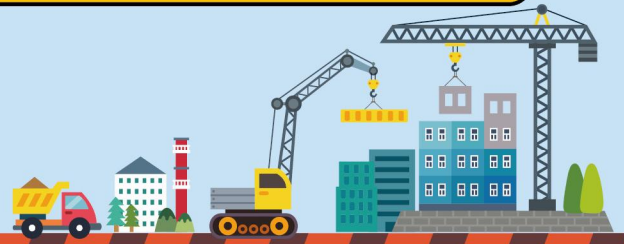


한랭질환  
예방가이드

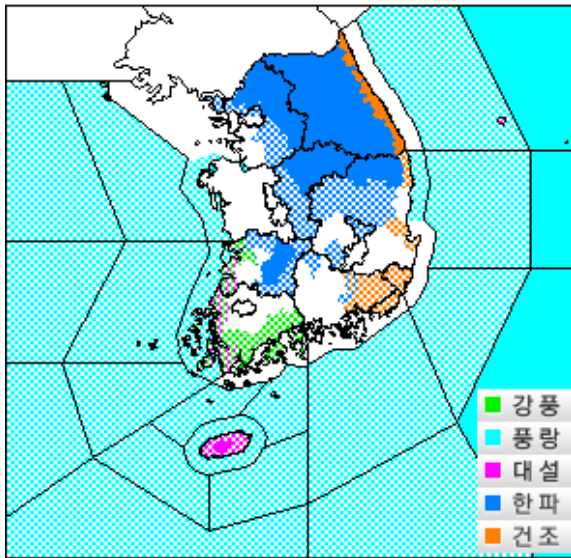
# 한파 특보 발령

배포일시 : 2025.2.8.(토) 12:00

중대재해  
사이렌



특보 발효현황 (2025.02.08. 12:00 이후)



## < 한파 특보 >

- 한파경보 : 경기(9), 강원(15), 충북(5), 경북(3), 전북(2)
- 한파주의보 : 서울(2), 인천(1), 경기(12), 충북(6), 대구(1), 경북(9), 경남(3), 전북(7)

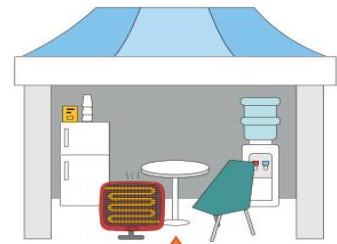
\* ( ) 안은 특보 구역 수



따뜻한 옷



따뜻한 물



따뜻한 쉼터

## 대응요령



- ❶ 저체온으로 말이 느려지거나, 의식이 없는 경우 즉시 119 신고
- ❷ 추운 시간대에는 옥외작업을 최소화

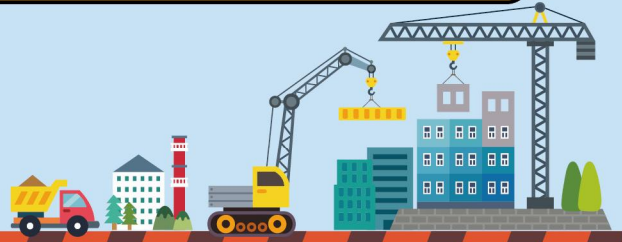


한랭질환  
예방가이드

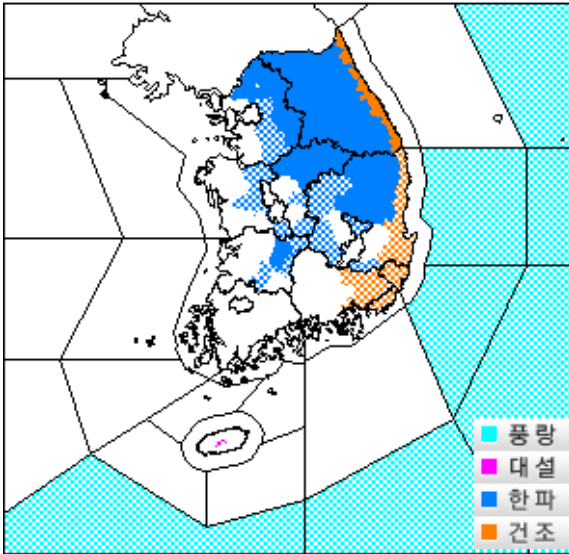
# 한파 특보 발령

배포일시 : 2025.2.9.(일) 12:00

중대재해  
사이렌



특보 발효현황 (2025.02.09. 12:00 이후)



## < 한파 특보 >

- 한파경보 : 경기(7), 강원(15), 충북(6), 경북(7), 전북(1)
- 한파주의보 : 경기(10), 충북(3), 충남(6), 대구(1), 경북(7), 전북(4)

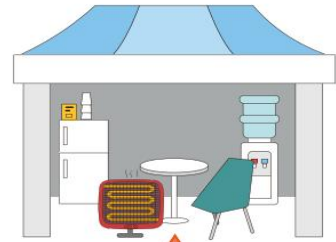
\* ( ) 안은 특보 구역 수



따뜻한 옷



따뜻한 물



따뜻한 쉼터

## 대응요령



- ❶ 저체온으로 말이 느려지거나, 의식이 없는 경우 즉시 119 신고
- ❷ 추운 시간대에는 옥외작업을 최소화



한랭질환  
예방가이드

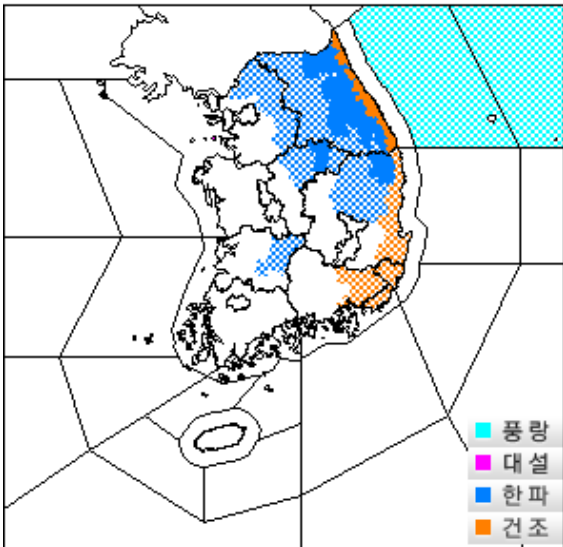
# 한파 특보 발령

배포일시 : 2025.2.10.(월) 13:30

중대재해  
사이렌



특보 발효현황 (2025.02.10. 11:00 이후)



## < 한파 특보 >

- 한파경보 : 강원(5), 충북(1), 경북(1)
  - 한파주의보 : 경기(10), 강원(10), 충북(4), 경북(7), 전북(4)
- \* ( ) 안은 특보 구역 수



따뜻한 옷



따뜻한 물



따뜻한 쉼터

## 대응요령



- ❶ 저체온으로 말이 느려지거나, 의식이 없는 경우 즉시 119 신고
- ❷ 추운 시간대에는 옥외작업을 최소화



한랭질환  
예방가이드

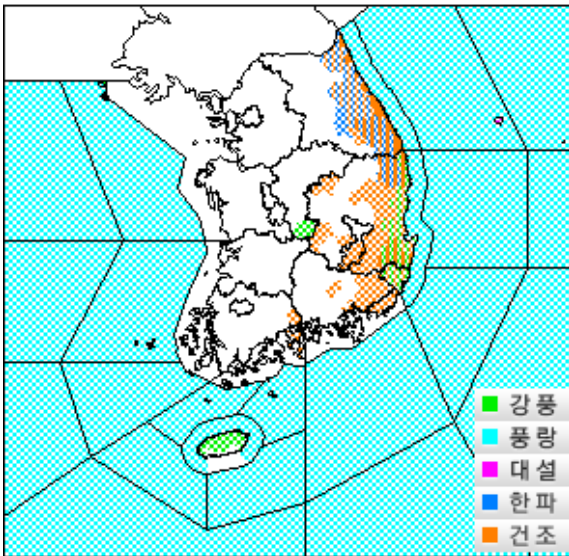
# 한파 특보 발령

배포일시 : 2025.2.17.(월) 15:00

중대재해  
사이렌



특보 발효현황 (2025.02.17. 21:00 이후)



## < 한파 특보 >

- 한파주의보 : 강원(태백, 평창평지, 강원북부산지, 강원중부산지, 강원남부산지), 경북(경북북동산지)

\* ( ) 안은 특보 구역



따뜻한 옷



따뜻한 물



따뜻한 쉼터

## 대응요령



- ❶ 저체온으로 말이 느려지거나, 의식이 없는 경우 즉시 119 신고
- ❷ 추운 시간대에는 옥외작업을 최소화

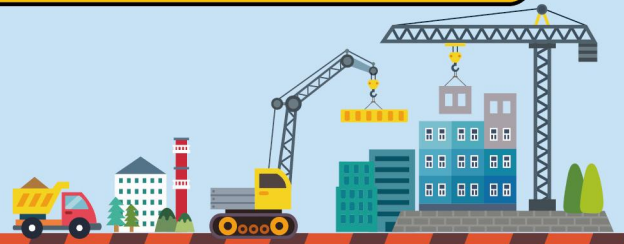


한랭질환  
예방가이드

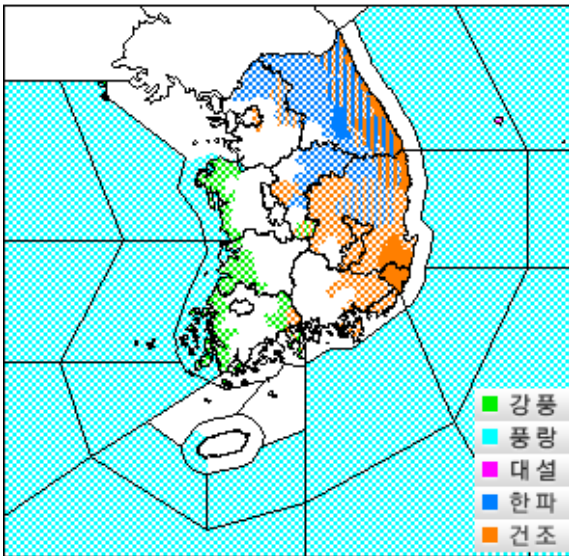
# 한파 특보 발령

배포일시 : 2025.2.18.(화) 17:00

중대재해  
사이렌



특보 발효현황 (2025.02.18. 21:00 이후)



## < 한파 특보 >

- 한파경보 : 강원(4)
  - 한파주의보 : 경기(7), 강원(10), 충북(5), 경북(7)
- \* ( ) 안은 특보 구역 수



따뜻한 옷



따뜻한 물



따뜻한 쉼터

## 대응요령



- ❶ 저체온으로 말이 느려지거나, 의식이 없는 경우 즉시 119 신고
- ❷ 추운 시간대에는 옥외작업을 최소화

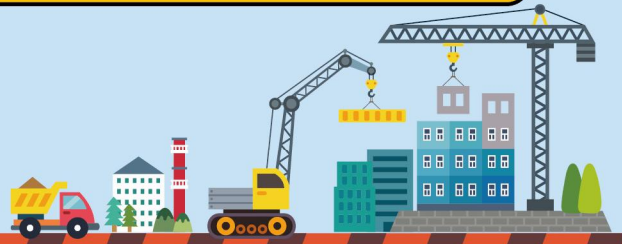


한랭질환  
예방가이드

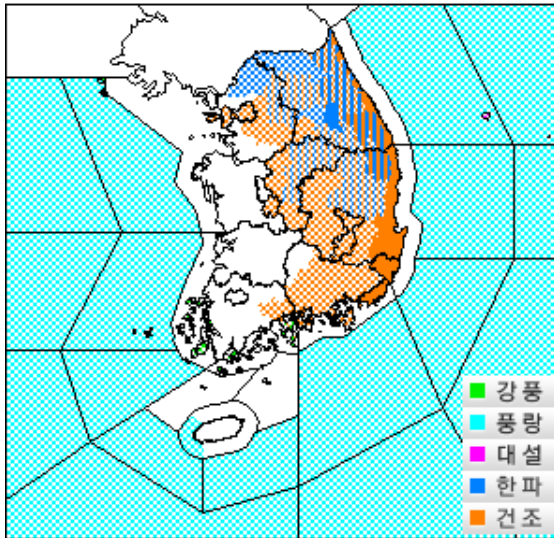
# 한파 특보 발령

배포일시 : 2025.2.19.(수) 14:00

중대재해  
사이렌



특보 발효현황 (2025.02.19. 21:00 이후)



## < 한파 특보 >

- 한파경보 : 강원(4), 경북(1)
  - 한파주의보 : 경기(7), 강원(10), 충북(5), 경북(6)
- \* ( ) 안은 특보 구역 수



따뜻한 옷



따뜻한 물



따뜻한 쉼터

## 대응요령



- ❶ 저체온으로 말이 느려지거나, 의식이 없는 경우 즉시 119 신고
- ❷ 추운 시간대에는 옥외작업을 최소화



# 강수 · 대설 예보 발령

배포일시 : 2025년 2월 28일 19:40

중대재해  
사이렌



**3.1.(토) ~ 3.(월) 전국 강수**  
**3.2.(일) ~ 5.(수) 수도권·강원·경북 대설(최대 70cm)**  
**재해예방을 위해 안전관리 철저!**

## 점 검 항 목

- 눈·비로 미끄러지기 쉬운 장소에 출입 통제를 하였는가?
- 습설로 붕괴우려가 있는 장소에 작업 중단 및 출입통제 하였는가?
- 눈이 쌓여 무너지기 쉬운 가시설물 등에 보강 조치를 하였는가?
- 눈보라 시 자재, 설비, 공구 등의 맞음 예방 조치를 하였는가?
- 제설 작업 전 무너짐 위험을 확인하였는가?
- 출장, 외근, 배달종사자의 교통안전을 확보하였는가?

## 대응 요령



**급박한 산업재해 위험이 있는 경우**  
**즉시 작업 중단, 대피**  
**대설 특보 발령지역**  
**재택·유연근무, 휴가 적극 활용**