

# 중대재해 발생 알림

배포일시 : 2025년 2월 4일 00:00

중대재해  
사이렌



## 기타업

'25년 2월 3일(월) 13:10경 서울 영등포구 소재 버스 차고지에서 자동 세차 중인 버스가 움직이며 전면에서 있던 재해자가 **버스와 부딪혀 사망**



## 예방대책



- 운전자가 운전위치를 이탈하는 경우 갑작스러운 주행이나 이탈을 방지하기 위한 조치를 실시합니다.

# 중대재해 발생 알림

배포일시 : 2025년 2월 6일 15:30

중대재해  
사이렌



## 기타업

'25년 2월 5일(수) 10:45경 전북 진안군 소재 골프장 내 경사로에서 차량으로부터 떨어진 화물을 수거하던 중 밀려 내려오는 차량에 부딪혀 사망



## 예방대책



- 경사로에서 화물자동차 정차 시 운전자는 사이드브레이크를 체결 후 고임목을 채우는 등 안전조치를 실시합니다.

# 중대재해 발생 알림

배포일시 : 2025년 2월 6일 16:10

중대재해  
사이렌



## 기타업

'25년 2월 5일(수) 13:20경 충남 홍성군 소재 벌목 현장에서 재해자가 벌목 작업 중 **쓰러지는 벌도목에 깔려 사망**



## 예방대책



- 벌목 작업 시 작업자가 안전하게 대피할 수 있도록 사전에 대피로 및 대피장소를 지정하여 작업을 실시합니다.

# 중대재해 발생 알림

배포일시 : 2025년 2월 18일 16:30

중대재해  
사이렌

업종  
기타업

발생형태  
맞음

'25년 2월 8일(토) 11:25경 경기 포천시 소재 벌목 현장에서 재해자가 작업 중 **쓰러지는 벌도목에 맞아 치료 중 사망**



## 예방대책



- 벌목작업 시 대피로 및 대피장소 지정, 수구 각도 등을 준수하여 나무가 의도한 방향으로 넘어지도록 하는 등 안전한 작업방법을 준수합니다.

# 중대재해 발생 알림

배포일시 : 2025년 2월 19일 13:30

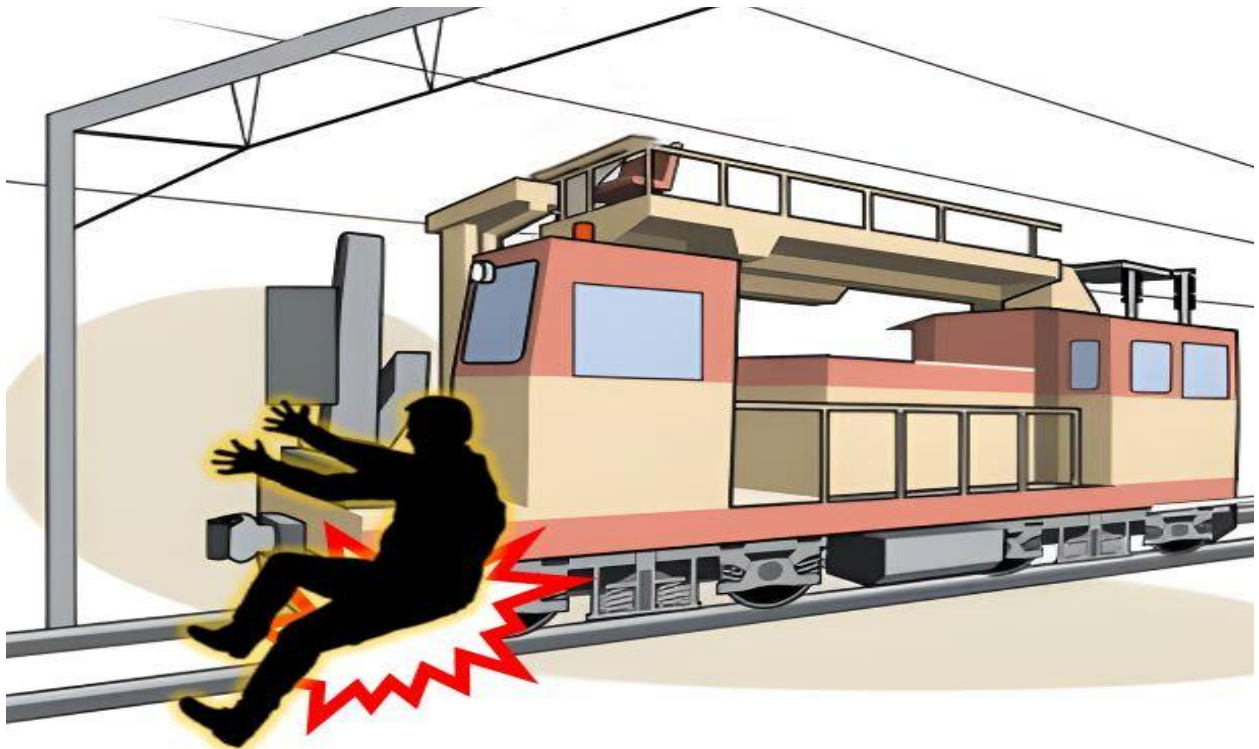
중대재해  
사이렌

업종  
기타업

발생형태  
끼임



'25년 2월 16일(일) 21:22경 강원 삼척시 소재 00역 선로에서 재해자가 모터카 하부장치 점검 작업 중 모터카와 레일 사이에 끼여 사망



## 예방대책



- 열차 점검·수리 작업 시 운전 정지 및 차바퀴막이를 설치하고, 작업 완료 후에는 반드시 작업자와 신호하여 접촉 위험이 없음을 확인하여 운전을 재개합니다.

# 중대재해 발생 알림

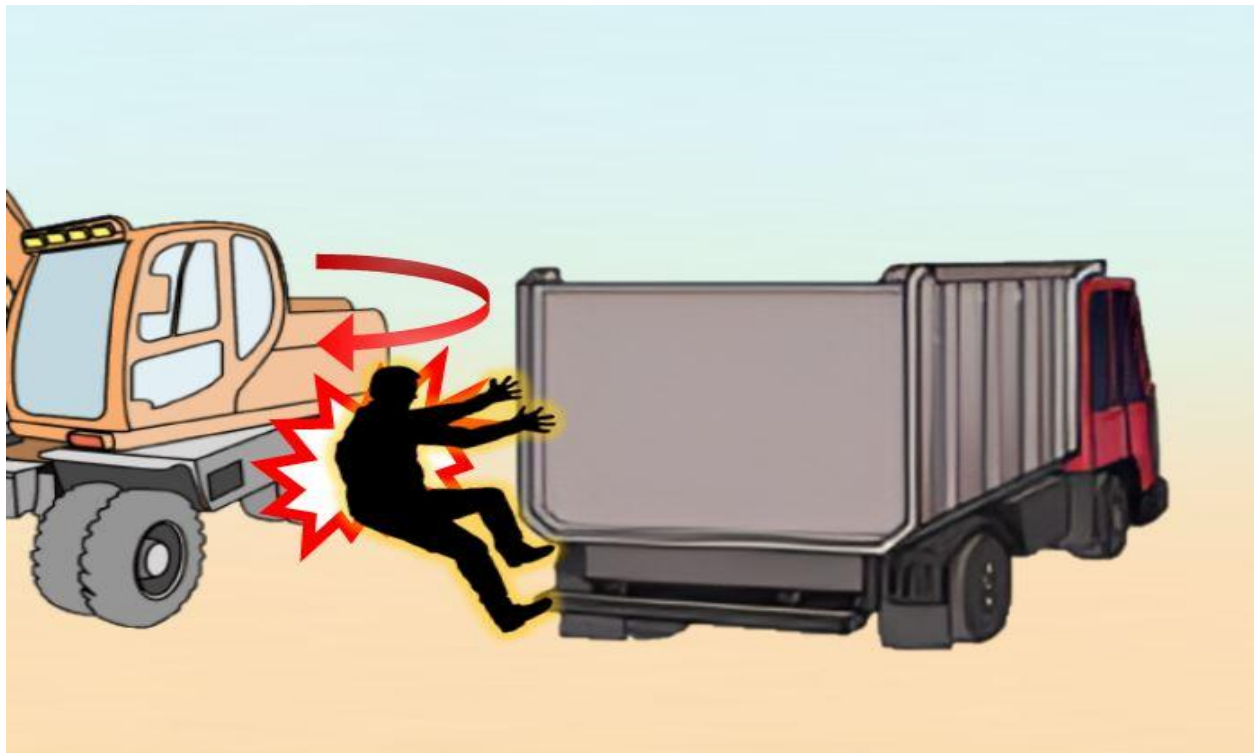
배포일시 : 2025년 2월 20일 09:30

중대재해  
사이렌

업종  
기타업

발생형태  
부딪힘

'25년 2월 17일(월) 16:09경 부산 사상구 소재 고철  
하역장 화물트럭과 굴착기 사이에서 하역 작업 중인  
재해자가 **선회하는 굴착기에 부딪혀 사망**



## 예방대책



- 굴착기를 사용하여 작업을 하는 경우 유도자를 배치 후 신호 방법을 정하여 안전하게 작업을 실시합니다.
- 후사경·후방 영상표시장치 등을 갖춘 굴착기를 사용합니다.

# 중대재해 발생 알림

배포일시 : 2025년 2월 20일 10:00

중대재해  
사이렌

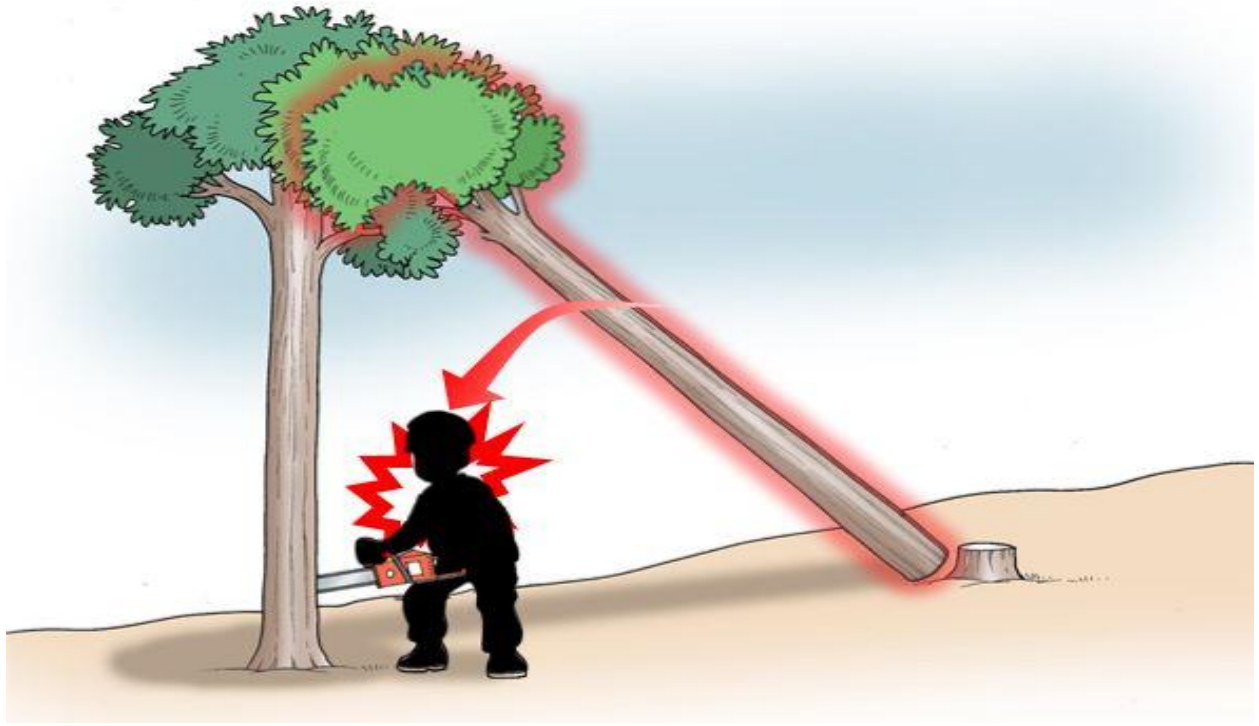
업종

기타업

발생형태

맞음

'25년 2월 18일(화) 09:20경 전남 담양군 소재  
벌목 현장에서 재해자가 벌목 작업 중 **걸려있는**  
**고사목에 맞아 사망**



## 예방대책



- 벌목 작업 시 주변지형, 벌목 나무의 상태·조건 등을 확인하여 안전하게 작업을 실시합니다.
- 걸려있는 나무는 사전에 제거한 후 작업을 실시합니다.

# 중대재해 발생 알림

배포일시 : 2025년 2월 25일 16:10

중대재해  
사이렌

업종

기타업

발생형태

맞음

'25년 2월 23일(일) 14:23경 경북 성주군 소재  
이산에서 재해자가 벌목 작업 중 **벌도목에 맞아 사망**



## 예방대책



- 벌도목이 원하는 방향으로 쓰러지도록 적정한 수구(방향베기) 및 추구(따라 베기)를 실시합니다.
- 작업환경을 고려하여 적정한 대피로 및 대피장소를 지정합니다.