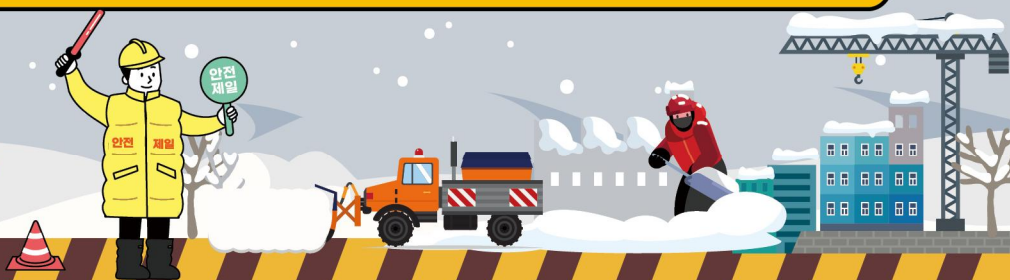




강설 · 강수 예보 발령

배포일시 : 2024년 12월 12일 17:40

중대재해
사이렌



12.13.(금)~14.(토)

전국에 강설 · 강수 예상 (최대 적설량 15cm)
재해예방을 위해 안전관리 철저!

점검항목

- 강설로 미끄러지기 쉬운 장소에 출입 통제를 하였는가?
- 습설로 인한 붕괴우려가 있는 장소에서 작업 중단 및 출입통제 하였는가?
- 눈이 쌓여 무너지기 쉬운 가시설물 등에 보강 조치를 하였는가?
- 눈보라 시 자재, 설비, 공구 등의 맞음 예방 조치를 하였는가?
- 비상연락망 및 비상 복구반을 구성 · 운영하고 있는가?

대응요령

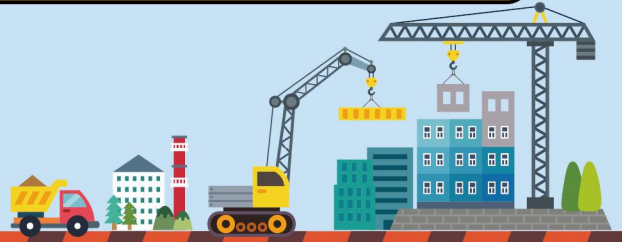


대설 특보 발령지역
재택·유연근무, 휴가 적극 활용
급박한 산업재해 위험이 있는 경우
즉시 작업 중단, 대피

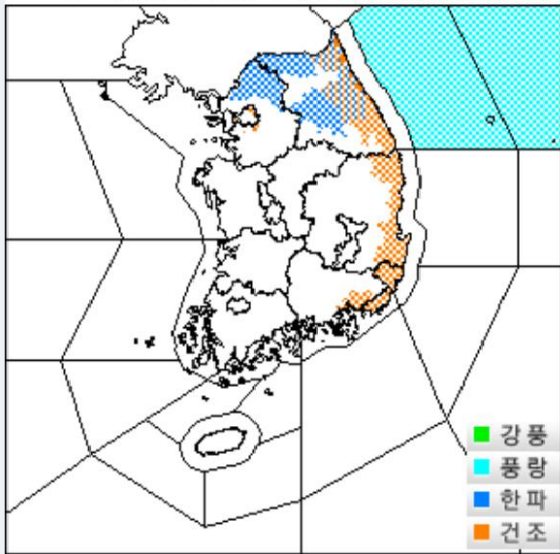
한파 특보 발령

배포일시 : 2024.12.17.(화) 21:50

중대재해
사이렌



특보 발효현황 (2024.12.18. 00:00 이후)



< 한파 주의보 >

경기도(동두천, 연천, 포천, 가평, 양주, 파주),

강원도(평창평지, 횡성, 철원, 화천, 홍천평지,
양구평지, 강원북부산지, 강원중부산지)



따뜻한 옷



따뜻한 물



따뜻한 실터

대응요령



- ✓ 추운 시간대(새벽)에는 가급적 옥외작업을 최소화합니다.
- ✓ 저체온으로 말이 느려지거나, 의식이 없는 경우 **즉시 119**에 연락하세요.



강설 · 한파 예보 발령

배포일시 : 2024년 12월 19일 16:00

중대재해
사이렌



12.20.(금)~22.(일)

전국에 강설(최대 시간당 3cm)과 한파 예상
재해예방을 위해 안전관리 철저!

점검항목

- 강설로 미끄러지기 쉬운 장소에 출입 통제를 하였는가?
- 습설로 붕괴우려가 있는 장소에 작업 중단 및 출입통제 하였는가?
- 눈이 쌓여 무너지기 쉬운 가시설물 등에 보강 조치를 하였는가?
- 눈보라 시 자재, 설비, 공구 등의 맞음 예방 조치를 하였는가?
- 따뜻한 옷·물·쉼터를 갖추고 있는가?

대응 요령



대설 특보 발령지역

재택·유연근무, 휴가 적극 활용

급박한 산업재해 위험이 있는 경우

즉시 작업 중단, 대피



강설·한파·강풍 예보 발령

배포일시 : 2024년 12월 20일 16:00

중대재해
사이렌



12.21.(토)~22.(일)

취약계층* 재해예방을 위한 안전관리 철저!

* 건설업·청소·위생업종·외국인 근로자, 특수형태근로종사자

<대설·한파 대처 정부 관계기관 대책회의('24.12.20) 실시>

점검항목

- 강설로 미끄러지기 쉬운 장소에 출입 통제를 하였는가?
- 습설로 붕괴우려가 있는 장소에 작업 중단 및 출입통제 하였는가?
- 눈이 쌓여 무너지기 쉬운 가시설물 등에 보강 조치를 하였는가?
- 눈보라 시 자재, 설비, 공구 등의 맞음 예방 조치를 하였는가?
- 따뜻한 옷·물·쉼터를 갖추고 있는가?

대응요령



- **대설 특보 발령지역**
재택·유연근무, 휴가 적극 활용
- **급박한 산업재해 위험이 있는 경우**
즉시 작업 중단, 신속한 대피



강설 예보 발령

배포일시 : 2024년 12월 26일 17:00

중대재해
사이렌



12.27.(금)~29.(일)

전국에 강설·습설 예상 (최대 적설량 20cm)
재해예방을 위해 안전관리 철저!

점검항목

- 강설로 미끄러지기 쉬운 장소에 출입 통제를 하였는가?
- 습설로 붕괴우려가 있는 장소에 작업 중단 및 출입통제 하였는가?
- 눈이 쌓여 무너지기 쉬운 가시설물 등에 보강 조치를 하였는가?
- 눈보라 시 자재, 설비, 공구 등의 맞음 예방 조치를 하였는가?
- 제설 작업 전 무너짐 위험을 확인하였는가?

대응 요령



대설 특보 발령지역

재택·유연근무, 휴가 적극 활용

급박한 산업재해 위험이 있는 경우

즉시 작업 중단, 대피