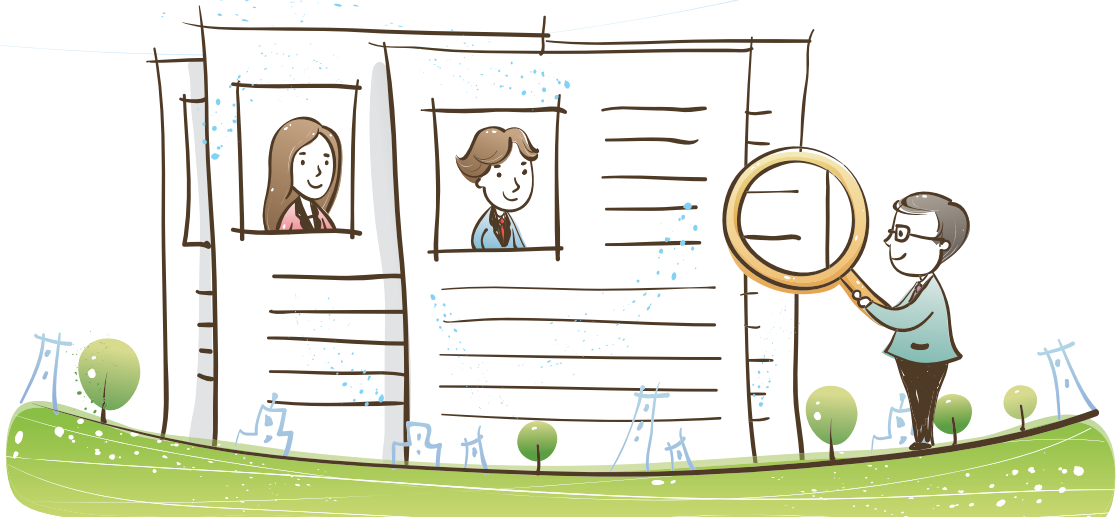


구인자편

직원을

어떻게 채용 하나요?



하나

워크넷에서 구인을 신청합니다.

좋은 인재를 구하기 위해서는 직무 내용, 임금 등 근로조건을 상세히 작성해야 합니다.

둘

워크넷에서 구인조건에 맞는 구직자를 검색합니다.

셋

구직자에게 SMS나 이메일로 입사지원을 제안합니다.

인터넷에서 적합한 구직자를 찾기 어려운 경우에는 고용센터를 방문하여 별도의 채용지원서비스를 받을 수 있습니다.

넷

직원을 채용하게 되면 워크넷에 반드시 채용결과를 입력해야 합니다.

구직자편

일거리를

어떻게 찾나요?



하나 워크넷에서 구직을 신청합니다.

꼼꼼한 이력서 작성과 연락처 공개가 필수입니다. 연락처와 이메일을 공개하면 채용 담당자에게서 직접 연락을 받을 수 있습니다.

둘

워크넷에서 구직조건에 맞는 채용정보를 검색합니다.

셋

구인업체의 채용방법에 따라 이메일, 홈페이지, 방문 등을 통해 응모합니다.

넷

채용된 경우 워크넷에 등록된 구직신청을 종료해야 합니다.