

# 2021년 일터혁신 컨설팅 정부지원사업 연계 안내서



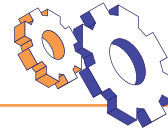


2021년  
일터혁신 컨설팅  
정부지원사업 연계 안내서



- |                     |    |
|---------------------|----|
| 1. 일터혁신 컨설팅 지원사업 개요 | 04 |
| 2. 일터혁신 우수사례        | 06 |
| 3. 일터혁신 연계 정부지원사업   | 08 |

# 일터혁신 컨설팅 지원사업 개요



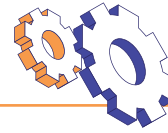
04

- 1 사업목적** 중소기업 대상 일하는 방식 개선과 합리적 인사시스템 구축을 통해 노동자의 근로여건 개선 및 기업 경쟁력 강화
- 2 신청자격**
  - ① 고용보험에 가입하고, 보험료를 체납하지 않은 사업장
  - ② 고용노동부 공고일 기준 최근 3년간 임금체불 이력이 없는 사업장
  - ③ 고용노동부 공고일 기준 최근 3년간 산재발생 이력이 없는 사업장
- 3 지원비용** 전액 무료 \*상시근로자수 1,000인 이상 자부담 발생(단일영역 255만원, 패키지영역 최대 765만원)
- 4 지원기간** 10주 ~ 21주
- 5 지원방식** 수행기관 소속 전문 컨설턴트가 직접 기업에 방문하여 컨설팅 수행
- 6 지원분야**



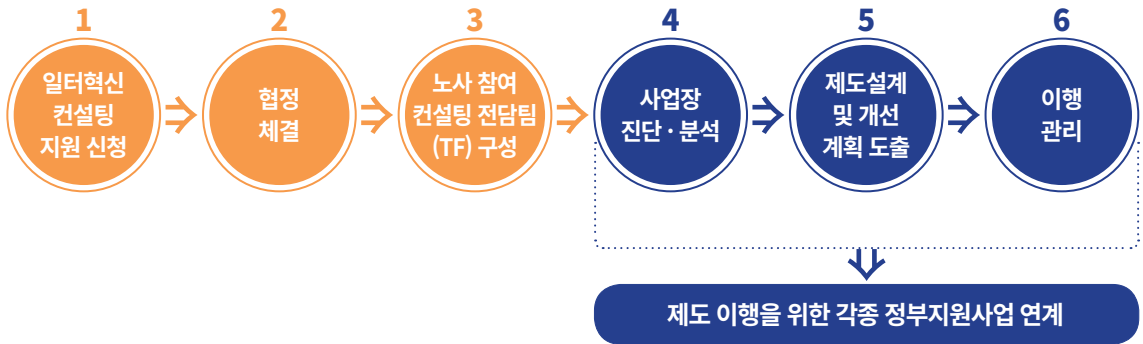
임금체계개선	직무·능력·역할 중심의 임금체계 개선 등 합리적인 임금체계 개선
평가체계개선	고용, 평가, 승진, 배치전환 등을 위해 공정하고 합리적인 평가체계를 구축하여 인적자원관리시스템 구축 및 내부 공정성 확보
평생학습체계구축	경영전략(비전, 목표, 핵심가치 등)에 따른 교육체계 수립, 인재 확보 및 지속 가능한 경영발전 구현
노사파트너십체계구축	노사관계 전략 수립, 상생적 파트너십 기반 구축 및 운영 프로그램 설계 등을 통한 노사상생의 변화 추구
작업조직·작업환경개선	직무수행자의 역할과 자율 확대, 과업 통합, 참여 확대 등을 통한 생산주체로서의 근로자 현장 책임 경영 구현
장시간근로개선	교대제 전환, 유연근무제 등 사업장 여건에 맞는 근로시간 단축 방안 마련
고용문화개선	조직문화 진단을 통한 남녀 모두 일하기 좋은 고용 문화 개선 지원
장년고용안정체계구축	장년근로자의 고용안정을 위한 인사관리제도 개선
안전한 일터 구축	기업의 작업환경, 보건, 안전실태에 대한 점검 및 안전대응 역량 강화 지원 ※ 안전한 일터 구축 영역의 경우, 산재발생 이력이 있더라도 신청이 가능함

# 일터혁신 컨설팅 지원사업 개요



05

## 7 지원절차



## 8 2021년 컨설팅 수행기관

노사발전재단	02)6021-1188
미래노사상생지원협회	02)2661-7878
시애틀컨설팅	070)4707-1468
아이엔제이컨설팅	031)448-8840
에이치피씨컨설팅	02)555-9839
에프엠어소시에이츠-호인사노무법인(컨소시엄)	02)720-6336
엑스퍼트컨설팅-안전보건진흥원(컨소시엄)	02)2152-3856
열린노무법인	02)521-3960
이연컨설팅그룹	02)556-8088
한국공인노무사회	02)6293-6114
한국능률협회컨설팅	02)3786-0678
한국생산성본부	02)398-4333
한국표준협회	02)6240-4781



### Info

2021년 일터혁신 컨설팅 지원사업 관련 자세한 내용은 노사발전재단 홈페이지

[www.nosa.or.kr](http://www.nosa.or.kr) → 재단소식 → 사업공고 에서 확인하실 수 있습니다.



## K사 - 제조업 / 내화물, 자동차 부품 도장 -

### 추진 배경

- ▶ 직원 고령화 및 신규 인력 구인난 등으로 기존 고용문화 개선 필요
- ▶ 주부사원(30%), 외국인 근로자(70%) 위주의 인력구조에 따른 기술력 약화 우려 및 신규 인력에 대한 교육훈련 체계 개선 필요

### 일터혁신 컨설팅



- ▶ 고용문화개선
  - 다양한 유연근무제의 도입을 통해서 직장 내 일·생활의 균형을 실현
- ▶ 노사파트너십 체계 구축
  - 노사협력 수준 진단, 노사협의회의 운영매뉴얼 설계, 노사협의회의 운영 및 활성화 지원
- ▶ 평생학습체계 구축
  - 교육훈련/인재육성 방침 및 인력 육성 모델링 설계
  - 교육훈련교재 및 동영상 작업요령서 활용 등 도장사업부 신규직원 교육 훈련 체계화

### 정부지원 사업



- ▶ 유연근무제 간접노무비 지원
  - 시차출퇴근제 도입을 통한 고령 직원 근로시간 단축 및 일·생활 균형 도모

#### 유연근무제 간접노무비 지원

P.22

유연근무제를 도입·활용하는 기업을 지원하여 장시간 근로관행 개선 및 일·생활 균형의 고용문화 확산

- ▶ 스마트공장 구축 및 고도화 지원

- 도장라인 로봇, 레이저 각인기 설치에 따른 생산성 향상 및 작업강도 경감

#### 스마트공장 구축 및 고도화 지원

P.20

국내 현실에 적합한 다양한 형태의 스마트공장 도입 및 고도화 지원을 통한 중소·중견 기업의 제조혁신 지원

### 성과

- ▶ 스마트 공장, 맞춤형 학습체계 구축을 통한 직원 역량 향상 및 고객 품질 만족도 증대
  - 매출액 변화 : 17,450백만원 ➡ 20,000백만원
  - 도장라인 품질 손실 비용 절감(5,000만원)
- ▶ 일·가정 양립 지원 및 조직 활성화를 통한 우수인력 유치
  - 이직률 감소 : 2% ➡ 1%
  - 근로시간 감소 : 52시간/주 ➡ 48시간/주

### Info

더 많은 일터혁신 우수사례가 궁금하시면 노사발전재단 홈페이지

[www.nosa.or.kr](http://www.nosa.or.kr)

➡ 전문자료

➡ 일터혁신 우수사례

에서 자세한 내용을 확인하실 수 있습니다.



## M사 - 의료서비스업 / 병원 -

### 추진 배경

- ▶ 50세 이상 장년층 직원의 장시간 근로 등 육체적 부담으로 지속적인 이직률 증가
- ▶ 지속적인 인건비 상승에 따른 병원 재정 건전성에 대한 효율적 대응 필요

### 일터혁신 컨설팅



- ▶ 임금체계개선
  - 최저임금 인상에 따른 기본급 인상 및 수당체계 간소화
  - 개인별, 부서별 연말 평가를 통한 인센티브 지급
- ▶ 평가체계개선
  - 직종별, 능력별 보상제도 및 객관적 평가기준을 마련하여 보상제도와와의 연계
- ▶ 장년고용안정체계구축
  - 중장년층의 고용안정화를 위한 신중년 적합 직무 설계
  - 50세 이상 장년근로시간 단축 시행 및 제도 명문화(취업규칙 반영)

### 정부지원 사업



- ▶ 신중년 적합직무 고용지원금
  - 간호사, 간호조무사, 행정 전문가 전문 인력 채용 및 인건비 지원

#### 신중년 적합직무 고용지원금

P.28

신중년의 전문성·경험·노하우를 활용할 수 있는 적합직무에 만 50세 이상 구직자를 고용하는 기업에 인건비를 지원함으로써 신중년의 재취업 촉진을 도모하는 사업

- ▶ 유연근무제 간접노무비 지원
  - 장년 근로시간 단축을 위한 시차출퇴근제 활용 및 간접노무비 지원

#### 유연근무제 간접노무비 지원

P.22

유연근무제를 도입·활용하는 기업을 지원하여 장시간 근로관행 개선 및 일·생활 균형의 고용문화 확산

### 성과

- ▶ 임금 / 평가체계 개선을 통한 우수인력 확보 및 동기부여에 따른 경쟁력 강화
  - 매출액 변화 : 3,300 백만원 ➡ 3,350 백만원
- ▶ 장년고용 체계 안정화로 경영 효율성 제고 및 고용안정화 기여
  - 일자리 창출 : 108명 ➡ 112명      • 이직률 감소 : 14% ▶ 11%

### Info

더 많은 일터혁신 우수사례가 궁금하시면 노사발전재단 홈페이지

[www.nosa.or.kr](http://www.nosa.or.kr)

➡ 전문자료

➡ 일터혁신 우수사례

에서 자세한 내용을 확인하실 수 있습니다.



## 유형 ①

## 노사파트너십

### 유형별 사업장 문제

- ▶ 지속 가능한 중장기 노사전략 및 비전이 없다.
- ▶ 노사 상호 간 소통할 수 있는 창구가 부족하다.
- ▶ 노사 간 협력·화합할 수 있는 프로그램이 필요하다.
- ▶ 노사협의회가 형식적으로 운영된다.

#지속가능한 노사관계구축 #노사협의기구 운영 #노사소통채널

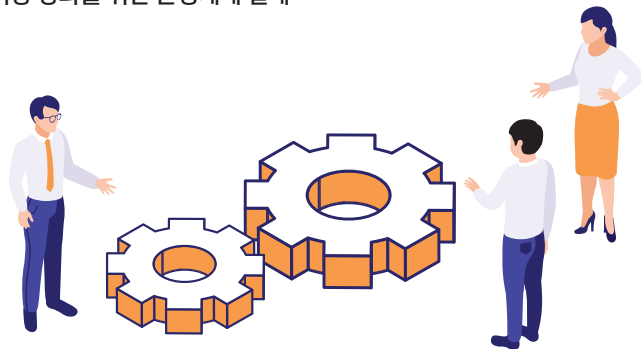
### 해결 컨설팅 영역

### 노사파트너십 체계 구축

노사가 공동의 목표를 설정하고 상생할 수 있는 노사파트너십 형성 및 노사관계역량 강화 지원

### 세부 프로그램

1. 경영전략과 연계한 중장기 노사비전체계 수립
2. 노사협의회, 고충처리위원회 등 노사관계 활성화 조직 및 운영방안 구축
3. 노사관계 활성화 프로그램
4. 기타 노사관계 역량 강화를 위한 운영체계 설계



### 연계 정부지원 사업

### 노사파트너십 프로그램 지원

노사가 공동으로 수행하는 노사파트너십 프로그램 비용 지원

P.17





## 유형 ②

## 작업조직·작업환경

### 유형별 사업장 문제

- ▶ 제품의 불량률이 높고, 생산성이 낮다.
- ▶ 제조현장의 낭비요소가 많다.
- ▶ 현장 개선 활동이 제대로 이루어지지 않는다.
- ▶ 스마트공장 또는 자동화 기술 도입이 필요하다.

#작업표준 #제안제도 활성화 #효율적 업무 절차 #공정 자동화

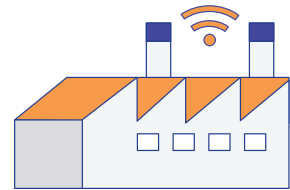
### 해결 컨설팅 영역

#### 작업조직·작업환경 개선

유연하고 스마트한 현장중심 작업조직 및 작업환경 개선 지원

#### 세부 프로그램

1. 참여적 작업조직 구성을 통한 혁신활동 지원
2. 혁신기법 및 혁신활동
  - 제안제도, 직무순환제 및 유연배치 전환, QC 및 자주보전
3. 생산성 향상을 위한 작업장 및 작업방식, 환경 개선
4. 스마트 공장 구축 및 고도화 지원



### 연계 정부지원 사업

#### 중소기업 학습조직화 지원

P.18

학습조 운영비, 외부전문가, 학습인프라 등 지원

#### 중소기업 스마트화 역량강화 사업

P.19

스마트공장 구축, 운영방안 등에 대한 컨설팅 및 자문 지원

#### 스마트공장 구축 및 고도화 지원

P.20

스마트공장 구축 및 고도화 비용 지원



## 유형 ③

## 고용문화

### 유형별 사업장 문제

- ▶ 유연근무제도가 없거나 제대로 활용되고 있지 않다.
- ▶ 경직된 조직문화로 인해 일·가정양립이 어렵다.
- ▶ 업종 특성별 근무시간이나 인력을 탄력적으로 운영하는 방법을 알고 싶다.
- ▶ 모성보호 제도 활용이 어려워 여성인력의 이탈이 많은 편이다.

#유연한 조직문화 #유연근무제 #일가정양립 #근무혁신 #모성보호 제도

### 해결 컨설팅 영역

#### 고용문화 개선

일·생활균형을 지향하는 고용문화 구축으로 남녀 모두 일하기 좋은 일터 구축 지원

#### 세부 프로그램

1. 유연근무제도 설계
  - 전환형 시간제, 재택근무제, 시차 출근제, 재량 근로제, 원격근무제 등
2. 모성보호 제도 안착 지원
  - 임신, 출산, 육아 관련 모성보호제도 수준진단 및 도입 지원
3. 고용차별 및 여성인력 활용 방안 마련
4. 유연한 조직문화 조성



### 연계 정부지원 사업

#### 워라밸 일자리 장려금

P.21

전일제 근로자에 대한 근로시간 단축제도 활용 시 인건비, 간접노무비 지원

#### 일·가정양립 환경개선 지원

P.22~23

- 유연근무제 간접노무비 지원  
유연근무제 도입 및 확대 시 간접노무비 지원
- 일·생활균형 인프라 구축비 지원  
재택/원격근무 도입 시 프로그램, 시설, 장비 등의 구축비 지원



## 유형 ④

## 장시간 근로

### 유형별 사업장 문제

- ▶ 상시 연장근로로 인해 근무시간이 주 52시간을 초과한다.
- ▶ 근로시간을 관리할 수 있는 체계적인 시스템이 없다.
- ▶ 장시간 근로로 인한 근로자의 피로도가 높은 편이다.
- ▶ 근로시간 단축에 따른 임금 삭감 우려로 근로자 불만이 많다.

#근로시간 단축 #교대제 도입 #생산성 향상 #임금 보전

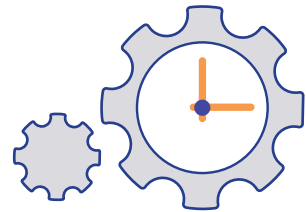
### 해결 컨설팅 영역

#### 장시간근로 개선

근로시간 단축으로 업무 효율화 및 생산성 향상 등 근로자 삶의 질 향상 지원

#### 세부 프로그램

1. 교대제 신설 및 전환
2. 유연근무제 설계
  - 탄력적 근로시간제, 선택적 근로시간제, 스마트워크, 장시간 직무분할 등
3. 근로시간관리시스템 구축
4. 근로시간 단축에 따른 임금보전방안 설계



### 연계 정부지원 사업

#### 일자리 함께하기 지원

P.24

근로시간 단축, 교대제 도입 확대, 일자리 순환제 등을 통한 새로운 일자리 창출 시 인건비 지원

#### 일·가정양립 환경개선 지원

P.22~23

- 유연근무제 간접노무비 지원  
유연근무제 도입 및 확대 시 간접노무비 지원
- 일·생활균형 인프라 구축비 지원  
재택/원격근무 도입 시 프로그램, 시설, 장비 등의 구축비 지원



## 유형 ⑤

## 평생학습

### 유형별 사업장 문제

- ▶ 회사 내에 구체적인 인적자원개발 전략이 없다.
- ▶ 인재육성을 위한 경력 개발 프로그램이 필요하다.
- ▶ 교육·훈련이 투입 비용에 비해 효과가 부족하다.
- ▶ 현장 근로자들의 핵심기술 역량이 떨어진다.
- ▶ 근로자 동기부여를 위한 교육·인사제도의 연계가 없다.

#교육훈련체계 #역량모델링 #직무분석 #근로자 동기부여 #다기능화

### 해결 컨설팅 영역

#### 평생학습체계 구축

경영전략에 따른 중장기 평생학습 체계를 구축하여 인재확보 및 지속 가능한 경영발전 지원

#### 세부 프로그램

1. HRD 비전전략체계 수립
2. 역량기반교육체계(역량 리모델링) 설계
3. 교육훈련 평가 등 교육제도 운영 효율화 지원
4. 학습조직 및 교육훈련 프로그램 설계
5. 관련 각종 인사제도와의 연계 방안

### 연계 정부지원 사업

#### 중소기업 학습조직화 지원

P.18

학습조 운영비, 외부전문가, 학습인프라 등 지원

#### 사업주 직업능력개발훈련

P.25

사업주가 재직자 등을 대상으로 실시한 직업능력개발훈련에 대한 소요비 지원

#### 기업맞춤형 현장훈련 (S-OJT)

P.26

현장 훈련과정 프로그램 설계 및 운영 컨설팅, 사내훈련교사 역량 강화 지원

#### 일학습병행제

P.27

훈련과정개발비, 학습도구비, 현장 내외 훈련비용, 교사수당, HR담당자 수당, 숙식비 등 지원



## 유형 ⑥

## 장년고용

### 유형별 사업장 문제

- ▶ 장년근로자 증가에 대응하는 인사관리 시스템이 없다.
- ▶ 임금체계의 높은 연공성으로 장년인력의 인건비 부담이 가중되고 있다.
- ▶ 장년근로자의 숙련된 업무 노하우 및 지식, 기술 전수가 필요하다.
- ▶ 정년연장 및 인생 2모작을 위해 준비할 수 있도록 지원이 필요하다.
- ▶ 임금피크제의 설계 및 도입에 대한 고민이 있다.

#장년친화 인사관리 #숙련전수 #임금피크제 #장년근로시간단축

### 해결 컨설팅 영역

#### 장년고용안정체계 구축

장년근로자의 고용안정, 장년친화적 인사제도 구축을 통한 안정적 환경조성 및  
숙련자 활용을 통한 기업경쟁력 제고

#### 세부 프로그램

1. 장년친화인사제도(승진/직무/직급체계) 개편
2. 장년근로시간 단축 방안 설계
3. 장년적합직무 발굴
4. 숙련전수시스템(멘토제, 역멘토제 등) 설계
5. 퇴직지원 프로그램 설계
6. 임금피크제 프로그램 설계

### 연계 정부지원 사업

#### 워라밸 일자리 장려금

전일제 근로자에 대한 근로시간 단축제도 활용 시 인건비, 간접노무비 지원

P.21

#### 신중년 적합직무 고용지원금

적합직무에 만 50세 이상 구직자 고용 시 인건비 지원

P.28

#### 고령자 계속 고용장려금

정년 도달 근로자 고용연장 시 인건비 지원

P.29



## 유형 ⑦

## 안전한 일터

### 유형별 사업장 문제

- ▶ 사업장 내 안전/보건 등 작업환경 상태에 대한 전반적인 점검이 필요하다.
- ▶ 강화된 「산업안전법」 제도와 관련하여 사업장 안전체계 수립 방안을 고민하고 있다.
- ▶ 근로자의 안전/보건 인식 함양을 위한 교육 체계 마련이 필요하다.
- ▶ 안전관리 규정 및 지침들이 현장에서 제대로 적용되지 않는다.

#산업재해 예방 #안전보건 진단 #안전보건 교육 #안전문화

### 해결 컨설팅 영역

#### 안전한 일터 구축

기업의 작업환경, 보건, 안전 실태에 대한 점검 및 안전대응 역량 강화 지원

#### 세부 프로그램

1. 사업장 내 안전환경 기초 현황 분석 및 개선방안 도출
2. 작업현장의 특성을 반영한 안전보건경영 체계 구축
3. 근로자의 안전의식 함양을 위한 안전보건 교육제도 설계
4. 사업장 내 안전활동의 현장 작동성 확보 지원



### 연계 정부지원 사업

산재예방시설(자금) 융자  
산업재해예방시설 융자금 지원

P.30



## 유형 ⑧

## 임금체계

### 유형별 사업장 문제

- ▶ 최저임금 인상, 통상임금, 포괄임금제 등 빠르게 변하는 노동환경에 자체적인 대응이 어렵다.
- ▶ 과도한 연공성에 따른 임금 격차·공정성 문제 해결이 필요하다.
- ▶ 근로자의 동기를 유발할 수 있는 성과제도가 필요하다.
- ▶ 승진 적체, 직급과 승진체계의 불일치 등 직급체계 개편이 필요하다.
- ▶ 수당체계가 복잡하여 임금관리에 어려움을 겪고 있다.

#공정한 보상 #경쟁력 강화 #성과반영 #노동환경 대응

### 해결 컨설팅 영역

### 임금체계 개선

직무·능력·역할 중심의 임금체계 개선 등 합리적인 임금체계 도입

### 세부 프로그램

1. 최저임금, 통상임금, 포괄임금제 개선 등 노동정책 이슈 해소 및 적법성 확보 지원
2. 직무·능력·역할 중심의 임금체계 개선
3. 성과·역할 중심의 직급체계 개편
4. 임금구성 항목 간소화 및 관련 규정 정비

## 유형 ⑨

## 평가체계

### 유형별 사업장 문제

- ▶ 근로자의 성과와 역량을 측정할 수 있는 객관적이고 공정한 기준이 없다.
- ▶ 근로자 역량강화를 위한 평가제도가 필요하다.
- ▶ 평가결과에 대한 근로자들의 수용도가 낮고 공정성에 대한 의문이 많다.
- ▶ 평가결과를 임금, 교육 등 다른 제도와 연계하는 방안에 대해 고민하고 있다.

#직무평가 #역량평가 #객관적 평가 #역량강화

### 해결 컨설팅 영역

### 평가체계 개선

공정하고 합리적인 평가체계 구축으로 내부공정성 확보 지원

### 세부 프로그램

1. 성과관리에 기반한 합리적 성과평가 설계
2. 역량모델링을 통한 육성형 평가체계 설계
3. 평가 프로세스 운영 체계 수립 및 개선
4. 평가제도와 타 인사제도와 연계 방안 수립



## 공통

### 연계 정부지원 사업

#### 고용유지 지원금

P.31

경영상황 악화 시에도 고용유지 제도를 실시하는 경우 휴업/휴직 수당 지원

#### 대한민국 산업현장 교수단

P.32

산업현장교수단 운영을 통해 인적자원 개발 및 기술지원

#### 청년내일채움공제

P.33

청년을 정규직으로 채용 시 취업지원금 및 채용유지 지원금 지원

#### 중소기업 CEO 혁신 코칭

P.34

중소기업 CEO 및 임원에게 코칭 지원

#### 노사상생플러스 교육

P.34

근로문화개선, 임금평가제도, 일·생활균형, 노사상생협력 등 통합 교육 무료 지원







## 노사파트너십 프로그램 지원

## 노사파트너십체계구축

사업목적	노사가 공동으로 수행하는 노사파트너십 프로그램에 소요되는 비용의 일부를 지원함으로써 협력적 노사관계를 확산함과 아울러 불합리한 노사관행 개선 등을 도모하여 기업 및 국가경쟁력 강화	
접수기간	<ul style="list-style-type: none"> <li>• 2021-01-25 ~ 상시 접수 ('21년 상반기 내)</li> <li>(※ 일터혁신 컨설팅 선정 사업장을 대상으로 하며, 일반 사업장의 경우 신청 마감)</li> </ul>	
지원대상	<ul style="list-style-type: none"> <li>• 노사관계 증진 프로그램을 진행하고자 하는 사업장 또는 사업장 단체</li> </ul>	
지원내용	<ul style="list-style-type: none"> <li>• 단위사업장 30백만원, 단체 사업장 40백만원 한도로 프로그램에 드는 경비 지원</li> <li>• 총 프로그램 예산액의 10% 이상 자부담 (단, 대기업 및 공공부문은 30% 이상)</li> </ul> <div style="border: 1px solid #ccc; padding: 10px; margin-top: 10px;"> <p><b>[지원대상 프로그램] * 필수 2개 분야 선택</b></p> <ol style="list-style-type: none"> <li><b>1. 공생발전 프로그램</b> <ul style="list-style-type: none"> <li>- 대·중·소기업 공생발전 프로그램</li> <li>- 원·하청기업 공생발전 프로그램</li> </ul> </li> <li><b>2. 정규직·비정규직 협력 증진</b> <ul style="list-style-type: none"> <li>- 정규직·비정규직 양극화 완화 프로그램</li> <li>- 비정규직·파견·사내 하도급 근로자의 복리후생 증진 프로그램</li> </ul> </li> <li><b>3. 정책적·사회적 이슈 프로그램</b> <ul style="list-style-type: none"> <li>- 상생협력의 노사관계 구축</li> <li>- 장시간근로개선 및 정년연장 등 함께 일하기</li> <li>- 합리적 임금체계 프로그램</li> <li>- 스마트 도입 관련 지원 프로그램</li> </ul> </li> <li><b>4. 노사의 사회적 책임 실천 프로그램</b> <ul style="list-style-type: none"> <li>- 취약계층 및 지역 내 사회적 약자 배려 등</li> </ul> </li> <li><b>5. 기타</b> <ul style="list-style-type: none"> <li>- 노사 화합 행사</li> <li>- 노사파트너십프로그램 성과 공유 홍보물 제작</li> </ul> </li> </ol> </div> <div style="text-align: right; margin-top: 20px;"> </div>	
신청방법	<ul style="list-style-type: none"> <li>• 사업 담당자 유선 문의 - 노사발전재단 노사협력팀 (02-6021-1058 ~ 1062)</li> </ul>	
문의처	<ul style="list-style-type: none"> <li>• 노사발전재단 노사협력팀</li> <li>• 노사발전재단 홈페이지</li> </ul>	<p>02-6021-1058</p> <p><a href="http://www.nosa.or.kr">www.nosa.or.kr</a></p>



## 중소기업 학습조직화 지원

## 작업조직·작업환경개선 / 평생학습체계구축

사업목적	중소기업이 체계적으로 노하우를 축적·확산하도록 학습활동 및 인프라 지원을 통해 근로자의 직무 능력향상과 기업경쟁력 확보에 기여	
접수기간	• 2021-01-27 ~ 2021-02-25	
지원대상	<ul style="list-style-type: none"> <li>• 근로자 대표와 협의를 거쳐 학습조직화 실시계획을 수립하여 학습조직화 사업을 실시하는 우선지원 대상기업* 또는 사업주단체**로서,</li> </ul> <div style="border: 1px solid black; padding: 5px; margin: 5px 0;"> <p>* 「고용보험법 시행령」 제12조에 따른 우선지원 대상기업</p> <p>** 대기업 등에서 우선지원 대상기업인 협력(회원)사와 함께 컨소시엄 형태로 참여</p> </div> <ul style="list-style-type: none"> <li>• 일학습병행, 사업주훈련 등 직업훈련사업 또는 일터혁신 컨설팅 참여 이력이 있고, 상시근로자수가 최소 20인 이상으로 2개 학습조(조당 5인~10인)를 운영 가능한 사업장</li> </ul>	
지원내용	<ul style="list-style-type: none"> <li>• 지원기간은 1년을 원칙으로 하되, 사업성과 평가 결과에 따라 최대 3년까지 지원</li> </ul> <div style="border: 1px solid black; padding: 10px; margin: 10px 0;"> <ul style="list-style-type: none"> <li>• <b>학습조 활동지원</b> <ul style="list-style-type: none"> <li>- 학습조 활동비 (조당) : 신규기업 120만원 한도, 일반기업 200만원 한도, 우수기업 280만원 한도 지원 (단, 특정 달에 전체 비용의 1/3이상 집행할 수 없음)</li> <li>- 학습조직화 활성화를 위한 교육비 : 기업당 100만원 한도</li> <li>- 학습리더 및 학습조장 활동비 : 학습리더는 월 22.5만원 한도, 학습조장은 9만원 한도로 지원</li> </ul> </li> <li>• <b>외부 전문가 지원</b> <ul style="list-style-type: none"> <li>- 중소기업 훈련지원센터(권역별) 매칭 (기업당 250만원 상당)</li> </ul> </li> <li>• <b>우수사례 확산지원</b> <ul style="list-style-type: none"> <li>- 학습 네트워크 활동비 : 기업당 50만원 한도</li> <li>- 사내학습조 경진대회 포상금 : 일반기업 90만원, 우수기업 180만원 한도 (소요비용의 100분의 90 지원)</li> </ul> </li> <li>• <b>학습인프라 구축 지원</b> <ul style="list-style-type: none"> <li>- 기업당 최대 1,500만원 (소요비용의 100분의 75 지원)</li> </ul> </li> </ul> </div>	
신청방법	<ul style="list-style-type: none"> <li>• 온라인 접수(<a href="http://www.hrd4u.or.kr">www.hrd4u.or.kr</a>)</li> <li>- 홈페이지 접속 ⇒ 기업회원 가입 및 로그인 ⇒ 학습조직화 사업 ⇒ 학습기업 유형 설정 확인 및 저장 ⇒ 신청서 작성</li> </ul>	
문의처	<ul style="list-style-type: none"> <li>• 한국산업인력공단 능력개발지원부</li> <li>• 학습조직화사업 홈페이지</li> </ul>	052-714-8610 <a href="http://www.hrd4u.or.kr">www.hrd4u.or.kr</a>



## 중소기업 스마트화 역량강화 사업

## 작업조직·작업환경개선

사업목적	전문 컨설팅 기관의 기업진단 및 자문을 통해 스마트공장 구축을 지원하고 생산성 향상 등 기업의 성과 제고																				
접수기간	• 2021-01-22 ~ 예산소진 시까지																				
지원대상	• 스마트공장 구축 및 고도화 예정 기업																				
지원내용	<ul style="list-style-type: none"> <li>전문컨설팅 기관의 컨설팅 방법론 및 도구를 통해 스마트공장 구축기업의 현장 진단 및 구축과정 중 현장애로 해결 지원 <ul style="list-style-type: none"> <li>- 기본 및 심화 컨설팅(600개사)</li> </ul> </li> <li>기업진단을 통한 스마트공장 구축 전략 수립 및 운영 등에 필요한 전문가 자문, 상담 및 지도</li> <li>- 원포인트 멘토링(시범운영)</li> <li>스마트공장 구축 및 운영 관련 애로사항 해소를 위해 1~2일간 멘토링식 컨설팅 지원</li> </ul> <table border="1"> <thead> <tr> <th rowspan="2">구 분</th><th colspan="2">컨설팅지원</th><th rowspan="2">원포인트 멘토링 (시범운영)</th></tr> <tr> <th>기본 컨설팅</th><th>심화 컨설팅</th></tr> </thead> <tbody> <tr> <td>총 비용</td><td>500만원</td><td>1,000만원</td><td>100만원</td></tr> <tr> <td>정부지원금</td><td>500만원</td><td>500만원</td><td>100만원</td></tr> <tr> <td>지자체 + 민간</td><td>250만원</td><td>250만원</td><td>-</td></tr> </tbody> </table>			구 분	컨설팅지원		원포인트 멘토링 (시범운영)	기본 컨설팅	심화 컨설팅	총 비용	500만원	1,000만원	100만원	정부지원금	500만원	500만원	100만원	지자체 + 민간	250만원	250만원	-
구 분	컨설팅지원		원포인트 멘토링 (시범운영)																		
	기본 컨설팅	심화 컨설팅																			
총 비용	500만원	1,000만원	100만원																		
정부지원금	500만원	500만원	100만원																		
지자체 + 민간	250만원	250만원	-																		
신청방법	<ul style="list-style-type: none"> <li>온라인 접수(<a href="http://www.smart-factory.kr">www.smart-factory.kr</a>)</li> <li>- 홈페이지 접속 ⇒ 기업회원 가입 및 로그인 ⇒ 과제신청 메뉴 ⇒ 사업계획서 다운로드 및 작성 ⇒ 온라인 신청</li> </ul>																				
문의처	<ul style="list-style-type: none"> <li>스마트제조혁신추진단</li> <li>스마트공장 사업관리시스템</li> </ul>	042-388-0852 <a href="http://www.smart-factory.kr">www.smart-factory.kr</a>																			



## 스마트공장 구축 및 고도화 지원

## 작업조직·작업환경개선

사업목적	국내 현실에 적합한 다양한 형태의 스마트공장 도입 및 고도화 지원을 통한 중소·중견기업의 제조혁신 지원	
접수기간	(1차) 2021-01-22 ~ 2021-02-25 (2차) 2021-04-01 ~ 2021-04-30 (3차) 2021-06-01 ~ 2021-06-30	
지원대상	• 국내 중소 제조기업	
지원내용	[지원내용]	
	구 분	지원내용
	신규구축	스마트공장 미구축 기업을 대상으로 솔루션 및 설비의 최초 구축 지원
	고도화	기구축 스마트공장의 활용도와 보급수준 향상을 위한 기존 시스템의 고도화 및 스마트공장 설비와 연계시스템의 추가 구축 및 연동
	고도화2	스마트공장 활용도와 수준 향상을 위한 기존 시스템의 고도화 및 스마트공장 설비와 연계시스템의 추가 구축·연동 (제조 데이터 수집, 저장 인프라 구축 등 포함)
	[지원한도]	
	구 분	지원한도
신청방법	신규구축	최대 1억원, 총 사업비의 50% 이내 지원
	고도화	최대 1.5억원, 총 사업비의 50% 이내 지원 * 중간 1 이상 구축 기업은 보안 솔루션 구축 또는 연동 필수
	고도화2	기업당 최대 4억원, 총 사업비의 50% 이내 지원 * 보안솔루션 구축 또는 연동 필요
	• 온라인 접수(www.smart-factory.kr) - 홈페이지 접속 ⇒ 기업회원 가입 및 로그인 ⇒ 과제신청 메뉴 ⇒ 제출서류 다운로드 및 작성 ⇒ 온라인 신청	
문의처	• 스마트제조혁신추진단 • 스마트공장 사업관리시스템	042-388-0856 www.smart-factory.kr



## 워라벨 일자리 장려금

## 고용문화개선 / 장년고용안정체계구축

사업목적	전일제 근로자가 필요한 때 소정근로시간 단축제도를 활용할 수 있도록 지원하여 국민의 다양한 일자리 수요를 충족시키고 일과 삶의 조화에 기여	
접수기간	• 2021-01-01 ~ 예산소진 시까지 (사업기간 내 상시 접수)	
지원대상	<ul style="list-style-type: none"> <li>• 근로자의 생애주기에 따른 근로시간 단축 제도를 도입한 사업주               <ul style="list-style-type: none"> <li>- 임금감소액 보전금 : 모든 기업</li> <li>- 간접 노무비 : 중소, 중견기업</li> <li>- 대체인력 인건비 : 모든 기업</li> </ul> </li> <li>• 국가, 지자체, 공공기관, 「중소기업인력지원 특별법 시행령」 제2조에서 정한 업종, 임금체불로 명단이 공개 중인 사업주의 경우 지원 제외</li> </ul>	
지원내용	<ul style="list-style-type: none"> <li>• <b>임금감소액 보전금</b>                최대 1년간 임금감소액을 보전한 금액 범위 내에서 지원               <ul style="list-style-type: none"> <li>- 근로시간 단축 후 소정근로시간이 15시간 ~ 25시간 이내 월 40만원 한도로 지원</li> <li>- 근로시간 단축 후 소정근로시간이 25시간 초과~35시간인 경우 월 24만원 한도로 지원</li> <li>- 근로시간 단축 후 임신근로자는 소정근로시간에 관계없이 월 40만원 한도로 지원</li> </ul> </li> <li>• <b>간접 노무비(정액)</b>                중소, 중견기업의 사업주 1인당 월 20만원 지원                * 지원인원 한도: 직전년도말일기준 피보험자수의 30% 최대 30명 한도로 지원                ('21.5.1.이후의 근로시간 단축기간 적용)</li> <li>• <b>대체인력지원금</b>                중소기업 1인당 월 60만원, 중소기업 외 1인당 월 30만원 한도로 지원</li> </ul>	
신청방법	<ul style="list-style-type: none"> <li>• 근로시간 단축 개시일 6개월 이내 사업장 관할지역 고용센터에 방문신청 또는 고용보험 시스템(<a href="http://www.ei.go.kr">www.ei.go.kr</a>)을 통해 온라인 신청</li> </ul>	
문의처	<ul style="list-style-type: none"> <li>• 고용노동부</li> <li>• 일생활 균형 홈페이지</li> </ul>	국번없이 1350 <a href="http://www.worklife.kr">www.worklife.kr</a>



## 일·가정양립 환경개선 - 유연근무제 간접노무비 지원

## 고용문화개선 / 장시간근로개선

사업목적	유연근무제를 도입·활용하는 기업을 지원하여 장시간 근로관행 개선 및 일·생활 균형의 고용문화 확산			
접수기간	• 2021-01-01 ~ 예산소진 시까지 (사업기간 내 상시접수)			
지원대상	• 유연근무제를 도입 및 활용하는 중소·중견기업 사업주			
	• 소속 근로자가 아래의 어느 하나에 해당하는 유연근무제를 활용하여야 함			
	[유연근무제 유형]			
	유 연 근 무 제	구 분	내 용	
		시차출퇴근제	기존의 소정근로시간을 준수하면서 출퇴근시간을 조정하는 제도	
선택근무제		1개월 이내의 정산기간을 평균하여 소정근로시간이 40시간을 초과하지 않는 범위에서 1주 또는 1일 근무시간을 조정하는 제도		
재택근무제		근로자가 정보통신기기 등을 활용하여 주거지에 업무공간을 마련하여 근무하는 제도		
	원격근무제	주거지, 출장지 등과 인접한 원격근무용 사무실에서 근무하거나 사무실이 아닌 장소에서 모바일 기기를 이용하여 근무하는 제도		
지원내용	• 활용 근로자당 최대 월 30만원(시차출퇴근제는 월 20만원) 지원			
	[유형별 지원수준 및 지원기간]			
	유형	1개월 지급액		최대 지급액
		월 6~11일 활용	월 12일 이상 활용	
	시차출퇴근제	10만원	20만원	120만원(6개월간)
재택, 원격근무제	15만원	30만원	360만원(12개월간)	
선택근무제	30만원		360만원(12개월간)	
※ 전체 피보험자수의 30% 한도 내에서 70명 지원 (단, 시차출퇴근제는 30명)				
신청방법	• 사업장 관할지역 고용센터에 방문신청 또는 고용보험 시스템(www.ei.go.kr)을 통해 온라인 신청			
문의처	• 고용노동부 • 일생활균형 홈페이지	국번없이 1350 www.worklife.kr		



## 일·가정양립 환경개선 - 일·생활균형 인프라 구축비 지원

## 고용문화개선 / 장시간근로개선

사업목적

재택·원격근무를 활용하거나 근무혁신을 실천하는 기업에 정보, 보안시스템 등 인프라 구축비용 지원

접수기간

• 2021-01-01 ~ 예산소진 시까지 (사업기간 내 상시접수)

지원대상

• 유연근무제 간접노동비 지원사업에 참여하여 재택·원격근무를 활용하거나,  
• 근무혁신 우수기업\*으로 선정된 우선지원 대상기업 및 중견기업의 사업주

※ 근무혁신 우수기업 : 고용노동부가 운영하는 근무혁신 인센티브제 사업에 참여하여  
근무혁신 우수기업으로 선정된 기업을 대상으로 함

지원내용

[ 지원대상 시설 ]

• 아래 표의 지원대상 시설을 설치·개선·교체·구입

종류	지원금 용도
정보 시스템	그룹웨어, ERP, 기업 전용 이메일, 메신저, 서버, 스토리지, 업무용 소프트웨어 등
보안 시스템	VPN, 원격접속, 정보유출 방지, 자료 백업 및 복구, 사용자 인증 시스템 등
서비스 사용료	웹 기반 ERP, 클라우드 사용료, 재택근무자의 인터넷 사용료 등 (최대 3년 약정사용료 지원)

[ 지원금액 ]

• 아래 표의 사업주 투자금액 대비 지원금 비율 범위 내에서 최대 2천만원 지원

지원금 구분		사업주 투자금액 대비 지원금 비율
재택·원격근무 인프라		5/10
근무혁신 인프라	근무혁신 우수기업(SS등급)	8/10
	근무혁신 우수기업(S등급)	6/10
	근무혁신 우수기업(A등급), 근무혁신 우수기업(재택근무)	5/10

신청방법

• 사업장 관할지역 고용센터에 방문신청 또는 고용보험 시스템(www.ei.go.kr)을 통해 온라인 신청

문의처

• 고용노동부  
• 일생활균형 홈페이지

국번없이 1350  
www.worklife.kr



## 일자리 함께하기 지원

## 장시간근로개선

## 사업목적

일자리함께하기\* 제도를 새로 도입하거나 확대함으로써 새로운 일자리를 만들어 근로자 수가 증가하는 경우 지원

\* 주 근로시간 단축, 교대제 도입확대, 실근로시간 단축, 일자리순환제 등

## 접수기간

• 2021-01-01 ~ 예산소진 시까지 (사업기간 내 상시접수)

## 지원대상

- 주 근로시간 단축제 : 근로기준법 개정(법률15513호)에 따라 주 노동시간을 단축하고 실업자를 고용하여 근로자 수가 증가한 경우
- 교대제 도입 및 확대 : 교대제를 새로 실시하거나 조를 늘려 실시하고 실업자를 고용하여 노동자가 증가한 경우
- 실근로시간 단축제 : 주 평균 초과 노동시간을 2시간 이상 단축하고 실업자를 고용하여 노동자가 증가한 경우
- 일자리 순환제 : 30일 이상 유급휴가 부여 등으로 일자리 순환제를 실시하고 빈 일자리에 실업자를 고용하여 노동자가 증가한 경우

## [ 주 근로시간 단축제 ] \* 요건심사 방식

신규채용 인건비

• 증가 근로자 수 1인당 월 최대 40 ~ 80만원, 1~2년 지원

임금감소분  
보전

• 사업주가 재직근로자의 임금감소분을 보전할 경우 월 최대 40만원, 1~2년 지원  
※ 사업주 보전임금의 80% 한도로, 증가 노동자 수 1인당 기존 재직자 10명까지 지원

## [ 교대제 개편, 실근로시간 단축, 일자리 순환제 ] \* 공모방식

## 지원내용

구분		증가근로자 인건비(1명)	임금보전(1명)
		1명당, 1개월, 최대 금액	
비제조업	우선지원대상기업	80만원, 1년	40만원, 1년
	중견기업	40만원, 1년	40만원, 1년
	대규모기업	40만원, 1년	-
제조업	우선지원대상기업	80만원, 2년	40만원, 2년
	중견기업	40만원, 2년	40만원, 1년
	대규모기업	40만원, 1년	-

## 신청방법

• 사업장 관할지역 고용센터에 방문신청 또는 고용보험 시스템(www.ei.go.kr)을 통해 온라인 신청

## 문의처

- 고용노동부
- 고용노동부 홈페이지

국번없이 1350  
www.moel.go.kr





## 사업주 직업능력개발훈련

## 평생학습체계구축

## 사업목적

사업주가 근로자, 채용예정자, 구직자 등을 대상으로 직업능력개발훈련을 실시할 경우 훈련비 등 소요비용의 일부를 지원함으로써 사업주 직업능력개발훈련을 촉진하고 근로자의 능력개발 향상을 도모

## 접수기간

• 2021-01-01 ~ 예산소진 시까지 (사업기간 내 상시접수)

## 지원대상

• 고용보험에 가입된 모든 사업주

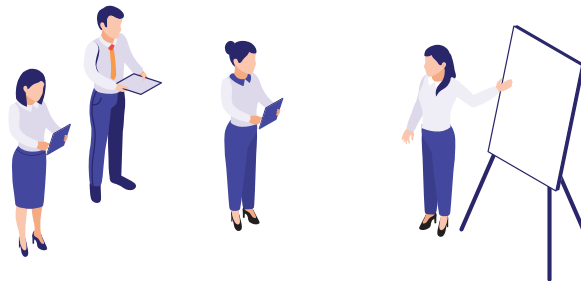
## 지원내용

## [ 지원내용 ]

• 사업주가 재직자 등을 대상으로 실시한 직업능력개발훈련에 대한 소요비용 지원

훈련종류	지원내용
집체훈련	자체훈련 훈련비, 위탁훈련 훈련비, 훈련수당, 숙식비, 임금의 일부를 지원
현장훈련	자체훈련 훈련비 지원, 숙식비, 훈련수당의 일부를 지원
원격훈련	원격훈련 지원금 일부를 지원

※ 지원한도 : 해당연도 고용보험료 중 고용안정·직업능력개발사업 보험료의 100%  
(단, 우선지원대상기업은 240%)



## 신청방법

• 훈련 수료 후 관할 한국산업인력공단 지역본부 및 지사에 신청

## 문의처

• 한국산업인력공단 사업주훈련지원부  
• 한국산업인력공단 홈페이지

052-714-8272  
www.hrdkorea.or.kr



## 기업맞춤형 현장훈련 (S-OJT)

## 평생학습체계구축

사업목적	중소기업이 체계적인 현장훈련 및 노하우 전수를 실시할 수 있도록 지원하여 중소기업의 훈련 참여 촉진과 기업 경쟁력을 제고	
접수기간	• 2021-01-26 ~ 2021-10-21 (기업 선정 목표 달성 시 조기 접수마감)	
지원대상	• 고용보험법 시행령 제12조에 해당하는 「우선지원 대상기업」으로서, 현장훈련을 통한 재직자 숙련기술향상이 필요한 중소기업	
지원내용	[ 지원내용 ]	
	항목	지원내용
	훈련과정 개발 지원	현장훈련에 필요한 프로그램 개발지원 외부전문가가 개별기업에서 훈련을 필요로 하는 직무를 분석하여 기업맞춤형 현장훈련 프로그램 제공
	사내 훈련교사 역량향상 지원	사내 훈련교사 양성 지원 훈련근로자 코칭 기법 등 사내 현장훈련 교사 역량 향상교육 지원 (2021년도 온라인 교육 진행)
	훈련비	현장훈련(OJT) 시간에 따른 훈련비용 지급 NCS 직종별 단가 × 수료인원 × 훈련시간 특화훈련 훈련비용 지급(특화훈련센터) 실비지급(특화훈련자문위원회 심의)
	훈련교사 수당	기업 내부 직원에 훈련교사 수당 내부직원 중 훈련교사로 활동한 자체 강사에게 활동수당 지원 외부전문가 훈련교사 수당 지원 기업 요청이 있는 경우 관련 전문가를 외부 강사로 지원
신청방법	훈련 관련 컨설팅 및 행정지원	전문 지원기관의 컨설팅 및 행정절차 지원 전문 지원기관이 훈련에 관련한 행정절차 및 컨설팅 지원
	• 권역별·유형별 전문 지원기관* 접수 * 자세한 권역 및 유형별 전문 지원기관은 홈페이지 접속( <a href="http://www.hrdkorea.or.kr">www.hrdkorea.or.kr</a> ) ⇒ 소식공간 ⇒ 모집 중인 사업 내 사업 공고문을 통해 확인 가능	
문의처	• 한국산업인력공단 • 한국산업인력공단	1644-8100 <a href="http://www.hrdkorea.or.kr">www.hrdkorea.or.kr</a>



## 일학습병행제

## 평생학습체계구축

사업목적	기업이 채용한 근로자에게 체계적 교육훈련을 제공하여 기업맞춤형 인재육성 지원									
접수기간	• 2021-01-28 ~ 2021-12-31 (사업기간 내 상시접수)									
지원대상	<div>• 상시근로자수 50인(공동훈련센터형은 20인) 이상 기업 중 기술력을 갖추고 CEO의 자체인력 양성의지가 높은 기업</div> <div><b>[지원조건]</b><ul style="list-style-type: none"><li>• 기업이 주도하여 훈련과정을 설계 및 운영해야 함</li><li>• 일과 학습을 병행하되, 체계적으로 연계되어야 함 (학습근로자의 학습권 보장)</li><li>• 훈련 참여대상자는 신규채용자 등 훈련개시 일자를 기준으로 고용보험 취득일이 1년 이내 ( ' 21.06.30. 까지 한시적 2년 이내 적용)인 자로 선발하여야 하며, 근로자로 채용된 상태에서 훈련을 받아야 함</li><li>• 15세 미만, 고용보험 피보험자가 아닌 자, 법령에 의해 고용할 수 없는 근로자 등을 대상으로 하는 훈련은 지원 대상에서 제외됨</li><li>• 훈련평가는 훈련기간 및 훈련 종료 후에 실시하고, 평가결과가 일정 수준 이상이 되면 자격증, 학위 등을 취득할 수 있으며, 해당 기업은 그에 합당한 인사·처우 등 대우를 하여야 함</li></ul></div>									
지원내용	<table><tr><th>항목</th><th>지원내용</th></tr><tr><td>과정개발 및 학습도구지원</td><td><ul style="list-style-type: none"><li>• 훈련프로그램 개발</li><li>• 학습도구 지원 및 컨설팅</li></ul></td></tr><tr><td>훈련비</td><td><ul style="list-style-type: none"><li>• 현장훈련(OJT)비용, 현장외훈련(Off-JT) 비용 지원</li><li>• 일학습병행 훈련장려금 지원</li></ul></td></tr><tr><td>기업전담 인력 지원</td><td><ul style="list-style-type: none"><li>• 기업현장교사 수당                      • HRD 담당자 수당</li><li>• 전담인력 양성비 지원 등</li></ul></td></tr></table>		항목	지원내용	과정개발 및 학습도구지원	<ul style="list-style-type: none"><li>• 훈련프로그램 개발</li><li>• 학습도구 지원 및 컨설팅</li></ul>	훈련비	<ul style="list-style-type: none"><li>• 현장훈련(OJT)비용, 현장외훈련(Off-JT) 비용 지원</li><li>• 일학습병행 훈련장려금 지원</li></ul>	기업전담 인력 지원	<ul style="list-style-type: none"><li>• 기업현장교사 수당                      • HRD 담당자 수당</li><li>• 전담인력 양성비 지원 등</li></ul>
항목	지원내용									
과정개발 및 학습도구지원	<ul style="list-style-type: none"><li>• 훈련프로그램 개발</li><li>• 학습도구 지원 및 컨설팅</li></ul>									
훈련비	<ul style="list-style-type: none"><li>• 현장훈련(OJT)비용, 현장외훈련(Off-JT) 비용 지원</li><li>• 일학습병행 훈련장려금 지원</li></ul>									
기업전담 인력 지원	<ul style="list-style-type: none"><li>• 기업현장교사 수당                      • HRD 담당자 수당</li><li>• 전담인력 양성비 지원 등</li></ul>									
신청방법	<ul style="list-style-type: none"><li>• 온라인 접수(www.hrd.go.kr)</li><li>- 단독기업형은 [훈련기관회원]으로</li><li>- 공동훈련센터형은 [기업회원]으로 사이트 가입 후 신청</li></ul>									
문의처	<ul style="list-style-type: none"><li>• 한국산업인력공단 일학습기획부</li><li>• 한국산업인력공단 홈페이지</li></ul>	<div>052-714-8507</div> <div>www.hrdkorea.or.kr</div>								



## 신중년 적합직무 고용지원금

## 장년고용안정체계구축

## 사업목적

신중년의 전문성·경험·노하우를 활용할 수 있는 적합직무에 만 50세 이상 구직자를 고용하는 기업에 인건비를 지원함으로써 신중년의 재취업 촉진 도모

## 접수기간

- 2021-01-01 ~ 예산소진 시까지 (사업기간 내 상시접수)
- 신중년 구직자 채용 전에 관할 지방고용노동관서를 통해 사업 참여 신청

## 지원대상

- 만 50세 이상 구직자를 신중년 적합직무에 고용한 기업
- (채용요건) 정규직 채용(근로기간의 정함이 없는 무기계약)
- (고용유지) 3개월 이상 고용 유지 시 지원금 지급
- (지원한도) 사업장 직전 보험년도 말일 기준 피보험자수의 30%

## 지원내용

## [ 지원내용 ]

- 신규 고용한 근로자 수 1인당 월 40만원 또는 80만원 지원

유형	회차별 지원액 (3개월 단위)	연간총액
우선지원대상기업	240만원	960만원
중견기업	120만원	480만원

※ 사업주가 지급한 임금의 80% 한도로 지원하며, 1년 범위 내에서 3개월 단위로 지원



## 신청방법

- 근로자 채용 전, 사업장 관할지역 고용센터에 방문신청 또는 고용보험 시스템 ([www.ei.go.kr](http://www.ei.go.kr))을 통해 온라인 신청

## 문의처

- 고용노동부
- 고용노동부 홈페이지

국번없이 1350  
[www.moel.go.kr](http://www.moel.go.kr)



## 고령자 계속 고용장려금

## 장년고용안정체계구축

### 사업목적

중소·중견기업의 근로자가 정년 이후에도 주된 일자리에서 계속 일할 수 있도록 정년 도달 근로자에 대한 고용연장을 위한 제도 도입 촉진

### 접수기간

- 2021-01-01 ~ 예산소진 시까지
- 해당 분기 말일의 다음 달 말일까지 관할 지방고용노동관서에 신청

### 지원대상

- 계속 고용제도를 도입한 우선지원대상기업 및 중견기업

#### 비용 지원이 되는 계속 고용제도

정년 연장	• 정년을 운영 중인 기업이 현 정년보다 정년을 연장(1년 이상) 하는 것
정년 폐지	• 정년을 운영 중인 기업이 정년을 폐지하는 것
계속 고용 (재고용)	• 정년을 운영 중인 기업이 현행 정년은 유지하지만, 정년이 도래한 근로자가 희망하는 경우 재고용 등을 통해 1년 이상 계속해서 고용하는 것



### 지원내용

#### [ 지원내용 ]

- 정년 이후 계속고용 된 근로자 1인당 월 30만원을 장려금 산정 기준일로부터 최대 2년간 지원

### 신청방법

- 사업장 관할지역 고용센터에 방문신청 또는 고용보험 시스템([www.ei.go.kr](http://www.ei.go.kr))을 통해 온라인 신청

### 문의처

- 고용노동부
- 고용노동부 홈페이지

국번없이 1350  
[www.moel.go.kr](http://www.moel.go.kr)



## 산재예방시설(자금) 융자

## 안전한 일터 구축

사업목적	자금 여력이 부족한 사업장의 안전·보건시설 개선을 위하여 장기 저리 조건의 산업재해예방시설 융자금을 지원함으로써 산재예방시설 투자를 촉진하여 산업재해예방 및 작업환경개선에 기여	
접수기간	• 2021-01-04 ~ 재원소진 시까지 (사업기간 내 상시접수)	
지원대상	<ul style="list-style-type: none"> <li>• 산업재해보상보험에 가입하여 근로자를 고용하면서 보험료를 체납하지 않은 사업장</li> <li>• 산업재해예방을 목적으로 설립된 법인 또는 민간기관 (공단이 고용노동부 장관과 협의하여 인정한 기관에 한함)</li> <li>• 융자신청 직전년도까지 최근 3년간 정부지원 정책자금 지원합계가 100억원을 초과하지 않는 사업장</li> </ul>	
지원내용	<p><b>[지원조건]</b></p> <ul style="list-style-type: none"> <li>• 사업주가 선정한 대출은행을 통한 대출약정 체결 (보증보험, 담보 등)               <ul style="list-style-type: none"> <li>- 지원한도 : 사업장당 10억 원 한도</li> <li>- 대출금리 : 연리 1.5%</li> <li>- 상환조건 : 3년 거치 7년 분할상환</li> </ul> </li> </ul> <p>※ 공단에서 적정성을 확인하여 사업주가 선정한 주거래은행으로 통보하고, 실제 융자금은 금융기관과 사업장 간의 대출약정체결에 의해 진행됨</p> <div data-bbox="458 1184 1036 1437"> </div>	
신청방법	<ul style="list-style-type: none"> <li>• 사업장 소재지 관할 일선기관에 우편 또는 직접 방문하여 신청서 제출</li> <li>- 신청서류 다운로드 경로 : 홈페이지 접속(clean.kosha.or.kr) ⇒ 알림마당 ⇒ 서식모음 및 자료실 참조</li> </ul>	
문의처	<ul style="list-style-type: none"> <li>• 한국산업안전보건공단 재정사업부</li> <li>• 한국산업안전보건공단 홈페이지</li> </ul>	052-703-0769 <a href="http://www.kosha.or.kr">www.kosha.or.kr</a>




## 고용유지 지원금

사업목적	경영상 이유로 고용조정이 불가피함에도 고용유지조치를 실시하는 경우 지원금을 지원하여 근로자의 실업 예방		
접수기간	• 2021-01-01 ~ 예산소진 시까지 (사업기간 내 상시접수)		
지원대상	• 경기변동, 경영사정 악화에 따라 매출액·생산량 감소 등 고용조정이 불가피한 상황에서 고용유지조치 계획을 신고하고 고용유지조치(휴업·휴직) 실시 및 고용을 유지하는 사업주		
	유급 고용유지 지원금		
	휴업	• 근로시간 조정, 교대제 개편, 휴업 등으로 1개월 단위 전체 피보험자 총 근로시간의 20/100을 초과하여 근로시간을 단축하는 조치를 행하고, 휴업·휴직 수당을 지급한 사업주	
	휴직	• 근로자에게 1개월 이상의 휴직을 부여한 사업주	
	무급 고용유지 지원금 (※심사위원회 승인 필요)		
	휴업	• 무급 휴업 기간을 30일 이상 실시하여야 하며, 무급 또는 평균임금 50% 미만의 휴업수당을 지급한 사업주	
	휴직	• 무급 휴직 기간이 30일 이상 실시하여야 하며, 휴직 전 1년 이내에 3개월 이상 휴업 또는 피보험자의 20% 이상이 휴직을 사전에 실시하여야 함 * 특별업종 및 고용위기지역의 경우 1개월 이상 실시 • 근로자대표와의 합의에 따라 임금 또는 휴직수당을 지급하지 않아야 함	
지원내용	[ 지원수준 ]		
	구분	일반 업종	특별고용지원업종 및 고용위기지역
	유급휴업·휴직	사업주가 지급한 휴업·휴직수당의 2/3 (대규모기업 1/2) 지원 ※ 1일 한도 6.6만원	사업주가 지급한 휴업·휴직수당의 9/10 (대규모기업 2/3) 지원 ※ 1일 한도 7만원 (단, 대규모기업은 6.6만원)
	무급휴업·휴직	평균임금의 50% 범위 내에서 심사위원회 결정 (※ 1일 한도 6.6만원)	
신청방법	• 사업장 관할지역 고용센터에 방문신청 또는 고용보험 시스템(www.ei.go.kr)을 통해 온라인 신청		
문의처	• 고용노동부 • 고용노동부 홈페이지	국번없이 1350 www.moel.go.kr	



## 대한민국 산업현장 교수단

사업목적	오랜 경험과 고속륜기술을 보유한 숙련기술인을 선정, 특성화고·중소기업 기술 전수 및 기업자문 역할 수행을 통한 기술 경쟁력 및 교육 현장성 강화	
접수기간	• 2021-03-10 ~ 2021-03-17	
지원대상	<ul style="list-style-type: none"> <li>• 근로자직업능력개발법에 따라 설립된 직업능력개발 훈련기관</li> <li>• 고용보험법 시행령 제12조에 따른 우선지원 대상기업</li> <li>• 특성화고 / 마이스터고 / 산업정보학교 / 한국폴리텍대학 등</li> </ul>	
지원내용	<ul style="list-style-type: none"> <li>• 해당분야 15년 이상의 실무경력을 갖춘 숙련기술인이 방문 기술전수 및 컨설팅 실시</li> <li>- 현장기술지원 및 기술전수                             <ul style="list-style-type: none"> <li>· 기계 등 11개 분야 기술 전수</li> </ul> </li> <li>- 경영 및 인적자원관리(HRD) 진단 지도                             <ul style="list-style-type: none"> <li>· 경영, 회계, 사무관리, 인적자원개발 가이드 및 컨설팅</li> </ul> </li> <li>- 예비기술인 기술 전수 활동                             <ul style="list-style-type: none"> <li>· 특성화고 등 예비기술인에 대한 맞춤형 현장훈련 및 노하우 전수</li> </ul> </li> </ul> 	
신청방법	<ul style="list-style-type: none"> <li>• 마이스터넷 홈페이지에 단체회원 가입 및 공단 승인 후 신청</li> <li>- 마이스터넷 홈페이지 접속(<a href="https://meister.hrdkorea.or.kr">https://meister.hrdkorea.or.kr</a>) ⇒ 회원가입 및 로그인 ⇒ [산업현장교수] - [산업현장교수 지원] - [신청하기]</li> </ul>	
문의처	<ul style="list-style-type: none"> <li>• 한국산업인력공단 숙련기술진흥부</li> <li>• 마이스터넷</li> </ul>	032-509-1854 <a href="http://www.meister.hrdkorea.or.kr">www.meister.hrdkorea.or.kr</a>





## 청년내일채움공제

사업목적	청년의 중소·중견기업 신규 취업을 촉진하고, 장기근속을 유도하기 위해 청년·기업·정부 3자가 공동으로 자산형성에 기여	
접수기간	<ul style="list-style-type: none"> <li>• 2021-01-01 ~ 예산소진 시까지</li> <li>※ 정규직 채용일로부터 6개월 이내 청약신청 완료해야 함</li> </ul>	
지원대상	<p><b>[청년]</b></p> <ul style="list-style-type: none"> <li>- (연령) 만 15세 이상 34세 이하</li> <li>- (고용보험 이력) 정규직 취업일 현재 고용보험 가입이력이 없거나 최종학교 졸업 후 고용보험 총 가입기간이 12개월 이하. 단, 3개월 이하 단기 가입이력은 총 가입기간에서 제외</li> <li>- (학력) 제한은 없으나, 정규직 취업일 현재 고등학교 또는 대학 재학, 휴학 중인 자는 제외 (졸업예정자 가능)</li> </ul> <p><b>[기업]</b></p> <ul style="list-style-type: none"> <li>- 고용보험 피보험자 수 5인 이상 중소, 중견기업 (3년 평균 매출액 3천억원 미만, 소비 향락업 등 일부 업종 제외)</li> <li>- 벤처기업, 청년 창업기업 등 일부 1인 이상 ~ 5인 미만 기업도 참여 가능</li> </ul>	
지원내용	<p><b>[청년]</b></p> <ul style="list-style-type: none"> <li>- 청년 본인이 2년간 300만원(매월 12만 5천원)을 적립하면 정부(취업지원금 600만원)와 기업(300만원, 정부지원)이 공동 적립</li> <li>→ 2년 후 만기공제금 1,200만원+α</li> </ul> <p><b>[기업]</b></p> <ul style="list-style-type: none"> <li>- 2년간 채용유지지원금 300만원 지원</li> </ul>	
신청방법	<ul style="list-style-type: none"> <li>• 온라인 접수(<a href="http://www.work.go.kr/youngtomorrow">www.work.go.kr/youngtomorrow</a>)</li> <li>- 홈페이지 접속 ⇒ 운영기관의 자격심사에 따른 워크넷 승인 완료 후 청년공제 청약 홈페이지(<a href="http://www.sbcplan.or.kr">www.sbcplan.or.kr</a>) 청약 신청</li> </ul>	
문의처	<ul style="list-style-type: none"> <li>• 고용노동부</li> <li>• 청년공제 홈페이지</li> <li>• 내일채움공제 홈페이지</li> </ul>	<p>국번없이 1350</p> <p><a href="http://www.work.go.kr/youngtomorrow">www.work.go.kr/youngtomorrow</a></p> <p><a href="http://www.sbcplan.or.kr">www.sbcplan.or.kr</a></p>



## 중소기업 CEO 혁신코칭

사업목적	기업 CEO 및 임원을 대상으로 혁신코칭을 실시하여 일터혁신에 대한 의식 고취 및 자율적으로 운영되는 일터 기반을 마련	
접수기간	• 2021-03 ~ 2021-12	
지원대상	<ul style="list-style-type: none"> <li>• 고용보험에 가입하고 보험료를 체납하지 않은 중소기업</li> <li>• 일터혁신 컨설팅 지원사업 신청 및 선정 기업에 한하여 지원</li> </ul>	
지원내용	<ul style="list-style-type: none"> <li>• 중소기업 CEO 및 임원에게 코칭 기법(경청, 관찰, 질문 등)을 활용하여 스스로 목표를 설정하고, 효과적으로 달성하여 성장할 수 있도록 지원</li> <li>• 사업장 기준 8주 이내 6회 이상 방문, 1회당 2시간 이상 진행</li> </ul>	
신청방법	<ul style="list-style-type: none"> <li>• 온라인 접수(www.nosa.or.kr)</li> <li>- 홈페이지 접속 → 회원가입 및 로그인 → 주요사업 → 좋은 일터 만들기 → 중소기업 CEO 혁신코칭 신청</li> </ul>	
문의처	<ul style="list-style-type: none"> <li>• 노사발전재단 일터개선팀</li> <li>• 노사발전재단 홈페이지</li> </ul>	02-6021-1213 www.nosa.or.kr

## 노사상생플러스 교육

사업목적	일·생활균형교육과 노사 간의 상생과 갈등해결을 위한 단계별 학습교육을 제공하는 통합 교육 프로그램	
접수기간	• 2021-02-25 ~ 각 교육일자 마감일	
지원대상	<ul style="list-style-type: none"> <li>• 기업 CEO, 노조 간부, 인사 노무 담당자, 일반근로자, 공무원 등을 포함하여 직업 및 소속제한 없음</li> </ul> <div style="border: 1px solid orange; padding: 5px; margin-top: 5px;"> <b>[우대사항]</b> • 중소기업 우대원칙에 따라 각 교육별 중소기업 신청자 우선 지원     </div>	
지원내용	<ul style="list-style-type: none"> <li>• 근로문화개선 및 임금평가제도 설계 실습, 일생활균형 인식교육,</li> <li>노사상생협력교육 및 노사 간 갈등 해결방안을 제공하는 통합 교육 프로그램</li> <li>• 교육비 전액 무료</li> </ul>	
신청방법	<ul style="list-style-type: none"> <li>• 온라인 접수(www.nosa.or.kr)</li> <li>- 홈페이지 접속 → 회원가입 및 로그인 → 주요사업 → 상생의 노사문화 → 노사상생플러스(+) 교육 신청</li> </ul>	
문의처	<ul style="list-style-type: none"> <li>• 노사발전재단 노사협력팀/일터개선팀</li> <li>• 노사발전재단 홈페이지</li> </ul>	02-6021-1053, 1052, 1175, 1039 www.nosa.or.kr



2021년  
일터혁신 컨설팅  
정부지원사업 연계 안내서



고용노동부



노사발전재단

노사발전재단 일터개선팀 사업 담당자에게 전화주시면 보다 상세히 알려드립니다.

노사발전재단 일터개선팀 ☎ 02-6021-1229, 1167, 1076, 1027, 1187