

한 눈에 보는 서울지역 일자리 맵(MAP)

관할구역: 자치구명 15세이상 인구(명) / 사업체수(개) / 종사자수(명)

- ▶ 자치구별 고용 상대집중지수(NOHI)가 높은 5개 산업(소분류)
- ▶ 상대집중지수(NOHI)가 0보다 크면, 자치구 내외 자치구 간을 비교하여 해당 산업의 특화도가 높다고 해석
- ※ 고용노동부 사업체노동실태현황, '24.12월 기준(O. 공공행정, 국방 및 사회보장행정 제외)
- ※ 행정안전부 주민등록인구현황, '25.12월 기준

2025년 기준 서울지역 주요 고용지표 서울(전년대비 증감) / 전국(서울 비중)

- ▶ 15세이상인구: 8,449천명 (-21천명) / 45,762천명 (18.5%)
- ▶ 경제활동인구: 5,379천명 (-14천명) / 29,599천명 (18.2%)
- ▶ 취업자수: 5,198천명 (-30천명) / 28,769천명 (18.1%)
- ▶ 실업자수: 181천명 (+17천명) / 830천명 (19.0%)
- ▶ 비경제활동인구: 3,070천명 (-8천명) / 16,164천명 (19.0%)
- ▶ 경제활동참가율: 63.7% (0.0%p) / 64.7%
- ▶ 고용률: 61.5% (-0.2%p) / 62.9%
- ▶ 15-64세 고용률: 70.0% (-0.4%p) / 69.8%
- ▶ 실업률: 3.4% (+0.4%p) / 2.8%
- ▶ 청년 실업률: 6.9% (+1.8%p) / 6.1%

서부지청 - 15세이상 인구(명) / 사업체수(개) / 종사자수(명)

구분	인구	사업체	종사자
총합	186,087	11,715	130,329
기계장비 및 관련 물품 도매업	1,219	9,066	
회사 본부 및 경영 컨설팅 서비스업	268	9,767	
회계 및 세무관련 서비스업	97	5,150	
음식점업	1,879	10,048	
기타 사업 지원 서비스업	87	3,984	
마포구	419,138	8,980	68,069
비거주 복지시설 운영업	488	11,304	
음식점업	1,495	6,768	
육상 여객 운송업	39	3,206	
의원	663	4,192	
종합 소매업	413	3,125	
서대문구	274,466	8,140	86,867
고등 교육기관	57	12,433	
병원	15	7,741	
비거주 복지시설 운영업	319	5,999	
자연과학 및 공학 연구개발업	61	3,167	
음식점업	1,344	6,643	

북부지청 - 15세이상 인구(명) / 사업체수(개) / 종사자수(명)

구분	인구	사업체	종사자
총합	349,208	10,041	71,893
비거주 복지시설 운영업	435	8,432	
봉제의복 제조업	851	5,192	
육상 여객 운송업	45	4,092	
병원	21	4,359	
종합 소매업	348	2,950	
노원구	385,261	9,750	88,535
고등 교육기관	58	11,051	
비거주 복지시설 운영업	453	9,360	
고등 교육기관	17	4,772	
봉제의복 제조업	656	3,074	
음식점업	1,394	6,608	
강북구	261,263	6,662	47,663
비거주 복지시설 운영업	309	5,758	
음식점업	1,054	4,890	
육상 여객 운송업	27	2,835	
의원	443	3,134	
봉제의복 제조업	392	1,968	

남부지청 - 15세이상 인구(명) / 사업체수(개) / 종사자수(명)

구분	인구	사업체	종사자
총합	379,635	10,835	89,994
비거주 복지시설 운영업	490	10,936	
일반 고습 학원	650	5,975	
육상 여객 운송업	47	4,039	
음식점업	1,362	6,991	
실내건축 및 건축마무리 공사업	249	3,216	
강서구	503,410	21,729	257,682
항공 여객 운송업	18	22,818	
자연과학 및 공학 연구개발업	143	18,349	
기타 운송관련 서비스업	903	10,098	
컴퓨터 프로그래밍, 시스템 통합 및 관리업	219	10,664	
비거주 복지시설 운영업	630	15,467	
영등포구	340,590	26,301	385,678
금융 지원 서비스업	520	24,950	
기타 사업 지원 서비스업	250	16,043	
고용 알선 및 인력 공급업	179	28,615	
사업시설 유지·관리 서비스업	72	15,464	
신탁업 및 집합 투자업	517	8,429	

동부지청 - 15세이상 인구(명) / 사업체수(개) / 종사자수(명)

구분	인구	사업체	종사자
총합	250,706	17,680	170,904
소프트웨어 개발 및 공급업	792	11,717	
사업시설 유지·관리 서비스업	35	6,518	
음·식료품 및 담배 도매업	975	5,085	
봉제의복 제조업	501	4,635	
인쇄 및 인쇄관련 산업	254	2,865	
송파구	306,909	11,337	96,804
고등 교육기관	27	6,528	
기반조성 및 시설물 축조관련 전문공사업	73	3,842	
음식점업	1,693	7,399	
전기 및 통신 공사업	85	2,266	
주점 및 비알코올 음료점업	641	2,954	
강동구	444,639	12,209	122,220
비거주 복지시설 운영업	501	11,270	
병원	35	8,522	
토목 건설업	58	5,603	
건축기술, 엔지니어링 및 관련 기술 서비스업	113	5,663	
고용 알선 및 인력 공급업	68	9,419	

강남지청 - 15세이상 인구(명) / 사업체수(개) / 종사자수(명)

구분	인구	사업체	종사자
총합	492,134	56,705	715,133
소프트웨어 개발 및 공급업	2,769	51,962	
생활용품 도매업	2,034	34,710	
광고업	1,823	17,909	
회계 및 세무관련 서비스업	1,146	17,372	
사업시설 유지·관리 서비스업	144	22,424	

관악지청 - 15세이상 인구(명) / 사업체수(개) / 종사자수(명)

구분	인구	사업체	종사자
총합	351,226	19,775	192,917
소프트웨어 개발 및 공급업	1,239	19,867	
고용알선 및 인력공급업	120	19,663	
기계장비 및 관련 물품 도매업	2,815	11,960	
비거주 복지시설 운영업	537	10,375	
기타 사업지원 서비스업	132	4,906	
배재구	209,319	24,558	227,800
소프트웨어 개발 및 공급업	2,233	24,761	
컴퓨터 프로그래밍, 시스템 통합 및 관리업	825	13,265	
기계장비 및 관련 물품 도매업	1,804	11,941	
건물-산업설비 청소 및 방제 서비스업	621	9,040	
건축 기술, 엔지니어링 및 관련 기술 서비스업	577	5,290	
관악구	453,256	10,561	79,683
비거주 복지시설 운영업	407	9,126	
음식점업	1,836	8,707	
종합 소매업	482	3,385	
의원	684	4,152	
주점 및 비알코올 음료점업	657	3,064	

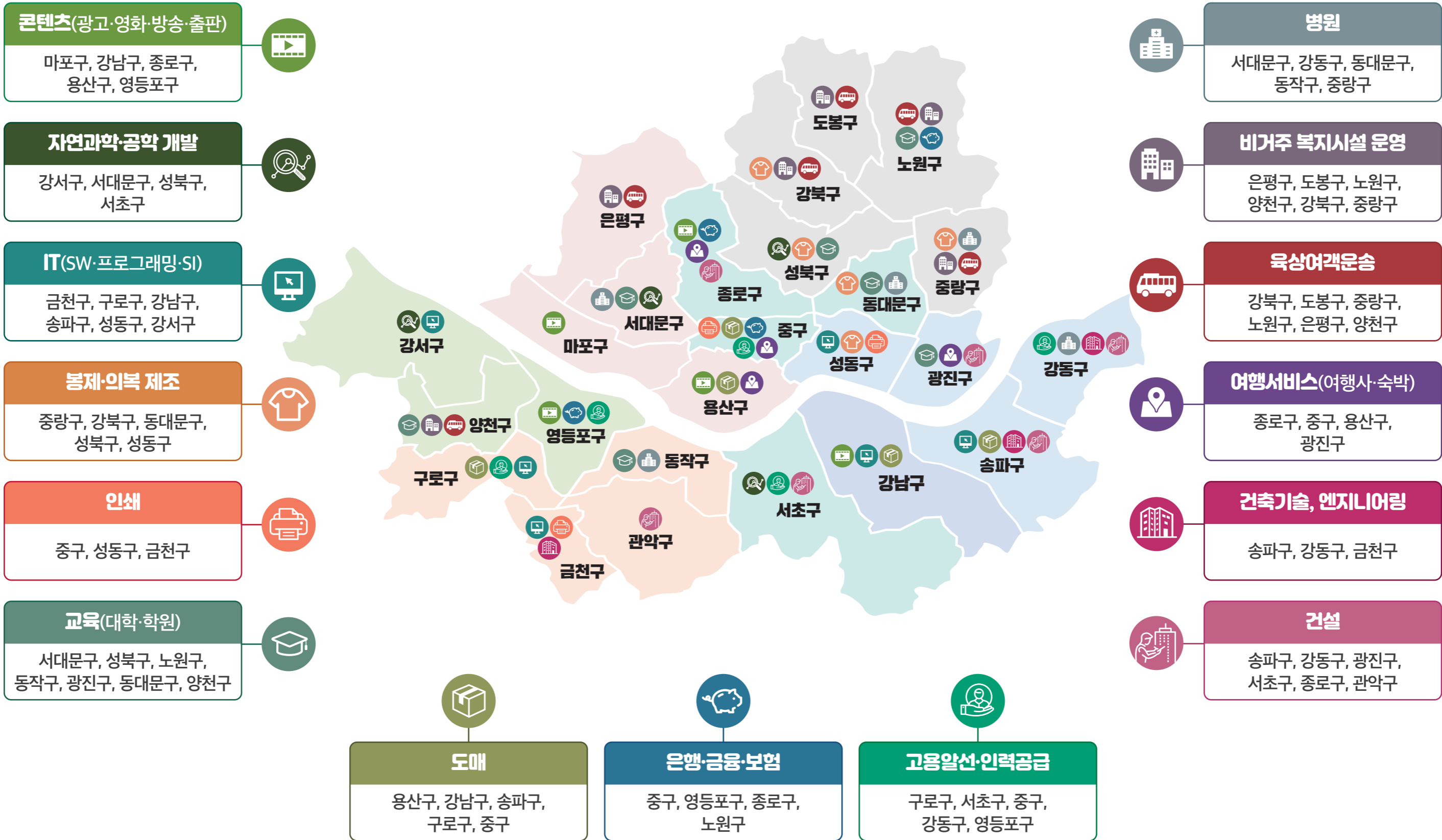
서울청 - 15세이상 인구(명) / 사업체수(개) / 종사자수(명)

구분	인구	사업체	종사자
총합	127,772	19,093	216,016
법무관련 서비스업	124	8,647	
병원	10	11,908	
회사 본부 및 경영 컨설팅 서비스업	424	13,415	
보험업	66	7,854	
여행사 및 기타 여행 보조 서비스업	541	5,401	
동대문구	110,105	28,904	356,098
은행 및 저축기관	242	32,803	
고용 알선 및 인력 공급업	105	30,057	
생활용품 도매업	4,712	21,249	
회사 본부 및 경영 컨설팅 서비스업	523	22,720	
인쇄 및 인쇄관련 산업	2,296	10,059	
서초구	317,972	13,203	104,380
고등 교육기관	28	7,153	
비거주 복지시설 운영업	391	8,591	
병원	30	6,662	
봉제의복 제조업	719	4,456	
음식점업	1,649	7,258	
서대문구	365,254	35,842	443,274
고용알선 및 인력공급업	202	39,306	
법무관련 서비스업	2,246	18,567	
기반조성 및 시설물 축조관련 전문공사업	207	20,289	
자연과학 및 공학 연구개발업	213	12,052	
건물 건설업	230	10,300	

서울지역 집중 산업별 자치구 간 연계

→ 주요 산업별 고용 상대집중지수(NOHI)가 높은 자치구를 연계
 → 상대집중지수(NOHI)가 0보다 크면, 해당 산업이 집중되었음을 의미
 [고용노동부 사업체노동실태현황, '24.12월 기준]

서울고용노동청
 노동시장분석팀(02-2004-7942)



서울지역 집중 산업별 주요 자치구 분포

- ▶ 주요 산업별(소분류) 고용 상대집중지수(NOHI)가 높은 상위 5개 자치구를 순서대로 제시
* 도심제조업은 중분류 기준
- ▶ 상대집중지수(NOHI)가 0보다 크면, 해당 산업이 집중되었음을 의미
- ▶ 지도는 해당 산업의 NOHI가 10이상인 경우만 최대 5개의 자치구에 표시
* 병원/의원, 음식점/종합소매업은 5개구가 1 이상이나 표기 제외

문화콘텐츠	사업체수	종사자수	문화콘텐츠	사업체수	종사자수
광고	6,603	55,941	서적, 잡지 및 기타 인쇄물 출판	2,770	38,671
강남구	1,823	17,909	마포구	458	6,312
용산구	169	2,789	종로구	254	4,075
금천구	490	4,277	중구	215	5,341
성동구	373	3,100	용산구	95	1,721
마포구	507	3,684	금천구	156	2,928
영화, 비디오물, 방송 프로그램 제작·배급	4,320	36,843	텔레비전 방송	217	18,375
마포구	775	8,832	마포구	40	7,538
강남구	1,074	9,229	영등포구	23	4,709
양천구	58	1,019	양천구	6	933
금천구	250	2,507			
구로구	148	1,686			

IT/SW	사업체수	종사자수	IT/SW	사업체수	종사자수
소프트웨어 개발·공급	13,782	203,050	정보서비스	2,444	35,866
금천구	2,179	24,197	동작구	28	1,447
구로구	1,239	19,867	금천구	258	3,606
강남구	2,769	51,962	마포구	210	2,954
성동구	792	11,717	강남구	543	8,575
영등포구	1,007	19,010	종로구	81	2,341
컴퓨터 프로그래밍, 시스템 통합 및 관리	4,333	99,750			
금천구	763	14,488			
송파구	265	16,836			
강서구	219	10,664			
마포구	281	6,897			
구로구	309	4,817			

도심제조	사업체수	종사자수	도심제조	사업체수	종사자수
의복, 의복액세서리 및 모피제품 제조	8,211	59,039	인쇄·기록매체 복제	3,488	18,059
종량구	1,042	6,250	중구	2,299	10,068
강북구	483	2,427	성동구	257	3,048
동대문구	876	5,187	금천구	149	1,026
성북구	684	3,230			
성동구	588	5,671			
의료, 정밀, 광학기기 및 시계제조	1,634	15,276	전자부품, 컴퓨터, 영상, 음향 및 통신장비 제조	1,421	13,992
금천구	437	5,383	금천구	569	5,742
구로구	207	2,461	구로구	210	2,489
성동구	107	1,094	강서구	76	949
동대문구	68	416	성동구	61	593
종량구	52	247			
기타 제품 제조 (귀금속, 장난감 등)	2,167	12,145	기타 기계 및 장비 제조	1,559	11,056
종로구	518	2,891	금천구	474	4,067
금천구	209	1,826	구로구	320	1,940
성동구	143	965	성동구	123	1,026
강북구	25	244	영등포구	212	1,158
종량구	61	270	강서구	49	616
전기장비 제조	1,385	10,766	가죽, 가방 및 신발 제조	1,045	5,765
금천구	438	3,995	종량구	191	704
구로구	230	1,483	성동구	204	1,501
강서구	94	1,187	광진구	44	374
성동구	75	612	양천구	65	238
도봉구	12	159	강동구	69	317

연구개발	사업체수	종사자수
자연과학·공학개발	2,708	78,266
강서구	143	18,349
서대문구	61	3,167
성북구	82	2,576
서초구	213	12,052
금천구	250	4,872



금융·보험	사업체수	종사자수	금융·보험	사업체수	종사자수
은행·저축기관	2,708	78,266	보험	828	51,577
중구	242	32,803	노원구	40	3,420
영등포구	185	9,800	종로구	66	7,854
종로구	144	5,280	강북구	39	1,238
보험·연금관련 서비스	2,213	49,583	중구	101	7,167
강북구	60	1,094	서대문구	20	1,617
영등포구	224	7,706			
동작구	257	7,256			
중구	30	1,549			
마포구	121	3,473			
금융 지원 서비스	2,331	43,246			
영등포구	520	24,950			
중구	224	5,232			

보건·복지	사업체수	종사자수
비거주 복지시설 운영	10,243	208,326
은평구	488	11,304
도봉구	357	7,777
노원구	597	11,772
양천구	490	10,936
강북구	309	5,758
병원	531	136,642
서대문구	15	7,741
강동구	35	8,522
동대문구	30	6,662
동작구	12	5,003
종량구	21	4,359
의원	17,572	129,946
강북구	443	3,134
은평구	663	4,192
관악구	684	4,152
노원구	722	4,691
종량구	530	3,310

운수·창고	사업체수	종사자수
육상 여객 운송	960	58,123
강북구	27	2,835
도봉구	38	2,963
종량구	45	4,092
노원구	49	4,349
은평구	39	3,206
기타 운송관련 서비스	4,771	55,567
강서구	903	10,098
마포구	526	5,338
중구	546	7,893
종로구	372	3,516
양천구	172	1,229
항공 여객 운송	25	23,521
강서구	18	22,818
소화물 전문 운송	772	12,539
종로구	39	1,942
강북구	23	220
용산구	28	517
금천구	72	866
종량구	24	269

관광·숙박	사업체수	종사자수	관광·숙박	사업체수	종사자수
음식점	50,616	261,777	일반·생활숙박시설 운영	1,390	24,152
관악구	1,836	8,707	중구	242	7,100
강북구	1,054	4,890	용산구	39	1,589
은평구	1,495	6,768	광진구	33	1,048
노원구	1,509	7,762	종로구	180	1,781
동작구	1,400	6,708	강북구	37	330
종합소매	10,358	75,525	여행사·여행 보조 서비스	2,868	17,575
은평구	413	3,125	종로구	541	5,401
관악구	482	3,385	중구	601	5,233
도봉구	255	2,141	용산구	54	793
종량구	348	2,950	서대문구	82	413
강북구	277	1,924	마포구	279	1,093

건설 관련	사업체수	종사자수	건설 관련	사업체수	종사자수
건축기술, 엔지니어링 관련 기술서비스	6,139	107,746	기반조성 및 시설물 축조관련 전문공사	2,052	80,047
송파구	963	21,920	송파구	287	19,952
강동구	113	5,663	서초구	207	20,289
금천구	617	8,897	광진구	73	3,842
성동구	361	6,063	동작구	32	1,393
동작구	64	2,823			
실내건축 및 건축 마무리 공사	6,255	67,722	건물건설	1,980	51,733
양천구	635	13,235	강동구	78	3,029
관악구	249	3,216	종로구	61	5,105
송파구	191	2,609	서초구	230	10,300
강동구	271	2,601	송파구	180	5,000
서초구	595	8,257	관악구	47	1,015
전기 및 통신 공사	2,197	49,299	건물설비 설치 공사	2,500	48,956
마포구	103	5,934	송파구	239	10,399
광진구	85	2,266	광진구	82	2,182
종량구	99	1,348	서초구	134	6,358
서초구	103	8,144	성동구	70	2,439
성북구	64	1,290	동대문구	110	1,487