

지역별 고용센터 접수·문의처

www.work24.go.kr

담당센터	전화번호	팩스번호	주소 및 우편번호
서울청 서울고용센터 (광역권역: 서울시)	(02) 2004-7091	(02) 6915-4015	서울특별시 중구 삼일대로 363, 장교빌딩 4층 (우 04541)
경기청 수원고용센터 (광역권역: 경기도 지역*) *일부 제외	(031) 231-7873	0503- 8803-0224	경기도 수원시 팔달구 경수대로 584 2층~4층 (우 16483)
중부청 인천고용센터 (광역권역: 인천, 강원도, 경기 부천시, 김포시)	(032) 460-4722	0503- 8803-0108	인천광역시 남동구 문화로 131, 5층 (우 21559)
부산청 부산고용센터 (광역권역: 부산, 울산, 경남)	(051) 860-1994, 1982	(051) 719-4507	부산광역시 부산진구 중앙대로 993 (양정동), 5층 (우 47209)
대구청 대구고용센터 (광역권역: 대구, 경북)	(053) 667-6021	(053) 720-4010	대구광역시 수성구 동대구로 392, 4층 (우 42020)
광주청 광주고용센터 (광역권역: 광주, 제주, 전남, 전북)	(062) 609-8738	(062) 712-4505	광주광역시 북구 금남로 121, 3층 (우 61240)
대전청 대전고용센터 (광역권역: 대전, 세종, 충남, 충북)	(042) 480-6031	0503- 8803-0657	대전광역시 서구 문정로 56, 5층 (우 35262)

* 경기청 관할 지역: 수원시, 화성시, 용인시, 성남시, 광주시-양평군, 이천시, 여주시, 하남시, 안양시, 군포시, 광명시, 의왕시, 과천시, 안산시, 시흥시, 평택시, 오산시, 안성시, 의정부시, 포천시, 구리시, 남양주시, 동두천시-연천군, 양주시, 고양시, 파주시

일손부족 일 자리 동행 인센티브

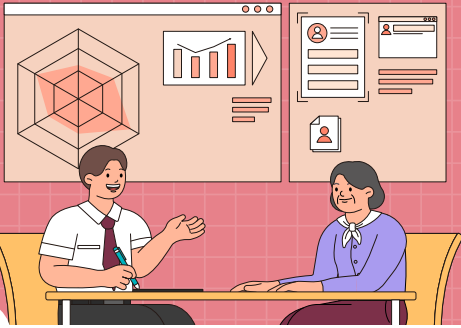


☑ 일손부족 일자리동행 인센티브
신청 관련서식은 **고용24**
(www.work24.go.kr)를 통해
다운로드 및 확인하실 수 있습니다.



기업은 든든한 인력! 중장년은 활기찬 근속! 일손부족일자리 동행 인센티브

50대 이상 중장년이 제조업, 운수·창고업 등 인력이 부족한 업종에 취업하여 6개월 이상 근속 시 최대 360만 원을 지원하는 제도입니다.



지원대상

'25년~'26년 중장년 훈련 및 일경험*을 수료한
50~64세 중장년**

* 폴리텍 중장년 특화과정, 국가기간·전략산업직종 훈련, 중장년 경력지원제

** 대한민국 국적자 및 고용보험 당연가입 대상 외국인 (거주 F-2, 영주 F-5, 결혼이민자 F-6)

지원요건

5인 이상 우선지원대상기업이면서
일손이 부족한 제조업 또는 운수·창고업*에 취업**하고

* 근로복지공단에 신고된 고용·산재보험 업종 기준

** 주 소정근로시간 30시간 이상, 근로계약 기간 1년 이상

'26년 1월 1일 이후 6개월 이상 근속해야 합니다.

* '25년 취업자는 '26. 1. 1.부터 기산하여 6개월 이상 근속 산정

지원수준

6~12개월 근속 시 각 180만 원씩 최대 360만 원
(총 1,000명)

신청방법

인센티브는 6개월 이상 근속을 채운 달의 다음 달부터 3개월 안에 신청해야 합니다.



* 본 사업은 '26년 시범사업으로 예산 소진 시 신청이 조기 마감될 수 있습니다.

지원절차



접수 및 문의

기개청 고용센터 (취업지원총괄과) 및 고용24 누리집 (뒷면 참조)