

강원노동지청, 벌목현장 중대재해 예방 안전점검 실시

- 벌목작업 재해예방 5대 안전수칙 이행여부 집중 점검

김상용 강원지방고용노동지청장은 벌목작업 사고예방을 위해 4월 13일(월) 11시경 강원 춘천시 소재 벌목현장에 대한 안전점검을 실시했다.

이번 점검은 최근 강원지역 벌목현장에서 작업자가 벌목하려는 나무에 맞아 사망하는 사고가 발생함에 따라 벌목작업 노동자에 대한 안전조치를 강화하고 동종업계의 안전보건의식을 고취하기 위해 실시되었다.

이날 점검은 강원지방고용노동지청에서 유관기관으로부터 벌목작업 현황을 공유받아 실시하였으며, 수구 각도 적정성, 벌목 위험구역 출입제한조치 등 벌목작업 시 지켜야 할 안전기준 준수여부를 집중 점검하였다.

* (수구) 베어지는 쪽의 밀동 부근에 만드는 썬기 모양의 절단면

또한, 현장 관계자를 대상으로 벌목작업 시 사고의 위험도를 낮출 수 있도록 「벌목작업 재해예방 5대 안전수칙」을 철저히 교육하고 준수해 줄 것을 당부했다.

< 벌목작업 재해예방 5대 안전수칙 >

- | | |
|------------------------------------|--------------------|
| ① 수구 각도는 30도 이상(깊이는 뿌리지름의 1/4~1/3) | ③ 받치고 있는 나무는 벌목 금지 |
| ② 벌목작업 위험 구역은 가지 않기 | ⑤ 안전모 등 보호구 착용 |
| ④ 작업 전 대피로 및 대피장소 확인 | |

김상용 지청장은 “벌목작업은 고위험 작업이지만 사고 원인을 알고 대비하면 충분히 예방할 수 있다.”라고 강조하면서 “재해예방 안전수칙을 안착시키고, 안전점검을 확대하는 등 사각지대를 최소화해 나가겠다.”라고 말했다.

붙임: 벌목작업 재해예방 5대 안전수칙

담당 부서	강원지방고용노동청 산재예방감독과	책임자	과 장	유정민 (033-269-3580)
		담당자	근로감독관	임동훈 (033-269-3521)

2025-산업안전실-1196

벌목작업 재해예방 5대 안전수칙

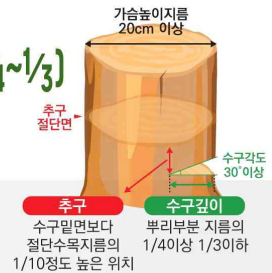


QR코드 스캔 시,
이미지를 다운로드할 수 있어요.

「산업안전보건기준에 관한 규칙」 제405조 및 제406조를 지키면
벌목 사고를 충분히 예방할 수 있습니다.

01 수구 각도는 30도 이상 (깊이는 뿌리지름의 1/4~1/3)

추구는 수구 밑면보다 절단수목 지름의 1/10 정도 높게 만듭니다.



02 벌목작업 위험 구역은 가지 않기

안전거리(나무 높이 2배)를 지키면 사고를 피할 수 있습니다.



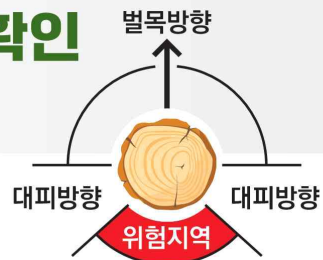
03 받치고 있는 나무는 벌목 금지

걸려 있는 나무 밑에서 작업을 하지 않습니다.



04 작업 전 대피로 및 대피장소 확인

위험 발생 시 신속히 대피할 수 있습니다.



05 안전모 등 보호구 착용

사고로부터 자신을 보호할 수 있습니다.



고용노동부



산림청

산업재해예방
안전보건공단



OPEN



공공누리 공공저작물 자유이용허락