



KOSHA Alert

기온상승 시기 맨홀작업 중 질식사고 발생경보

2026. 6. 19.(금) 전북과 인천 소재의 맨홀작업 현장에서 질식사고 2건이 동시에 발생
맨홀 내부 배수작업, 하수관로 준설작업 중 질식으로 6명 부상

[사고발생 과정]

■ 맨홀 내부 배수작업 중 질식(전북, 10시경)

- ① 맨홀 내부의 고여있는 물을 빼내기 위해 맨홀 내부로 작업자가 단독으로 진입하던 중 쓰러짐(1명)
- ② 동료작업자 1명이 구조를 위해 맨홀 내부로 진입하던 중 의식을 잃고 쓰러져, 뒤따라 진입하던 2명도 쓰러짐(3명)
- ③ 119가 도착하여 구조 및 병원 이송(4명 부상, 중상 포함)



<외부전경>



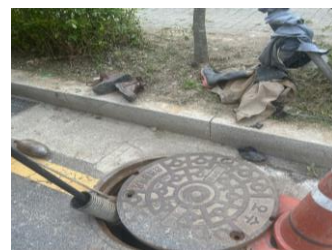
<맨홀내부>

■ 하수관로 준설공사 중 질식(인천, 10시경)

- ① 하수관로 준설작업 중 노즐 이상이 발생하여 작업자가 단독으로 맨홀 내부로 진입하던 중 쓰러짐(1명)
- ② 동료작업자 1명이 구조를 위해 맨홀 내부로 진입하던 중 의식을 잃고 쓰러짐(1명)
- ③ 119가 도착하여 구조 및 병원 이송(2명 부상, 중상 포함)



<외부전경>



<사고맨홀>

[질식사고 예방 안전수칙]

■ 치명적인 질식사고!

밀폐공간의 위험을 인식하고

3대 안전수칙을 준수하여 사고예방

※ 사고 발생 시 반드시 **119에 우선 신고**

① 충분한 환기

작업 전, 작업 중에는 계속 환기하세요.

② 산소 및 유해가스 측정

산소 및 유해가스 농도를 알 수 없다면 절대 들어가지 마세요

③ 호흡용 보호구 착용

공기상태가 적정하지 않으면 반드시 송기마스크나 공기호흡기를 착용하세요



[환기팬]



[가스측정기]



[송기마스크]

■ 질식재해예방 One-Call 서비스 제공

- 밀폐공간 작업 전에 **전문가가 방문**하여 ①장비대여(가스 농도측정기, 환기팬, 송기마스크 등) ②기술지도(안전작업방법)
- ③교육(TBM)을 **무료로 지원**하니 신청바랍니다.

☎ 1644-8595

현장에서 직접 작업하는 노동자(수급인 포함)에게도 재해사례와 3대 안전수칙 준수사항 등을 전파하여 주시고, 작업 전 TBM 교육자료로 활용하여 질식 재해가 발생하지 않도록 주의 바랍니다.