

2025-산업안전실-1196

# 벌목작업 재해예방 5대 안전수칙



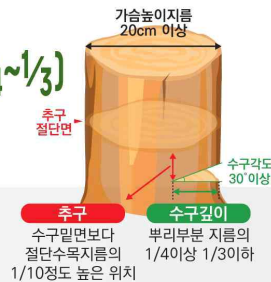
QR코드 스캔 시,  
이미지를 다운로드할 수 있어요.

「산업안전보건기준에 관한 규칙」 제405조 및 제406조를 지키면  
벌목 사고를 충분히 예방할 수 있습니다.

01

## 수구 각도는 30도 이상 (깊이는 뿌리지름의 1/4~1/3)

추구는 수구 밑면보다 절단수목 지름의 1/10 정도 높게 만듭니다.



02

## 벌목작업 위험 구역은 가지 않기

안전거리(나무 높이 2배)를 지키면 사고를 피할 수 있습니다.



03

## 받치고 있는 나무는 벌목 금지

걸려 있는 나무 밑에서 작업을 하지 않습니다.



04

## 작업 전 대피로 및 대피장소 확인

위험 발생 시 신속히 대피할 수 있습니다.



05

## 안전모 등 보호구 착용

사고로부터 자신을 보호할 수 있습니다.



고용노동부



산림청

산업재해예방  
안전보건공단



OPEN



공공누리

공공저작물 자유이용허락

2025-산업안전실-1196

# 안전한 벌목작업 순서도

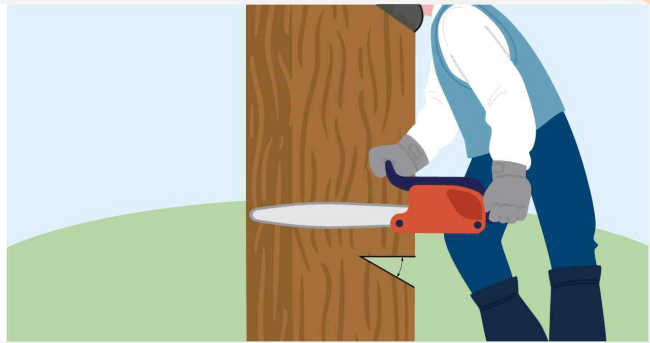


QR코드 스캔 시,  
이미지를 다운받을 수 있어요

**작업 전 보호구 착용 및 대피로 확인은 기본입니다.**

## 1 수구작업 (Face cut)

수구 각도는 **30도 이상**,  
수구 깊이는 뿌리지름의  
**1/4~1/3**



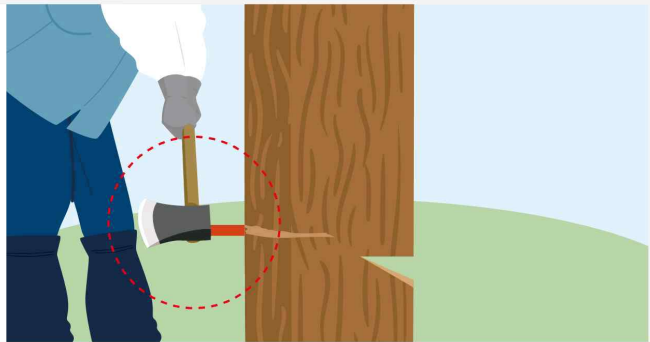
## 2 추구작업 (Back cut)

수구 절단부보다 **나무  
지름의 10분의 1정도  
높은 위치에** 만들 것



## 3 썰기박기

추구 작업을 진행하면서  
**틈 사이에 썰기 박기**



## 4 나무넘기기

**다른 작업자가 없는 지  
확인 후** 나무 넘기기

